



***Réunion des nouveaux entrants
30 Novembre 2022***

***Présentation du CLAS CORDELIERS
Comité Local d'Action Sociale
clascordeliers@crc.jussieu.fr***



Organisation

Membres élus

Présidente : Anne-Françoise Batto

Trésorière : Zahoua Djallali

Secrétaire : Nadia Frachon

Responsables d'activités

Sorties famille et Noël :

Sylvie Lachkar

Expo-conférences-spectacles :

AF Batto

Théâtre : Annie Quignard

Yoga : Yannick Ladeiro

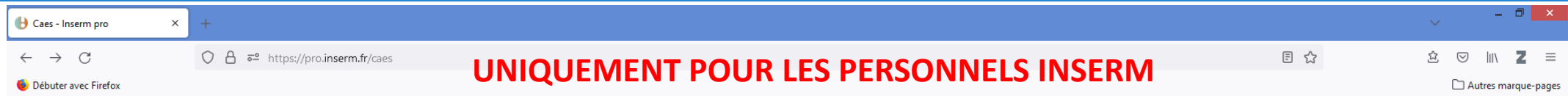
Bibliothèque : Nabih Boujardine

Tickets cinéma : AF Batto

Site web: Clément Doucet



Equipe relai du CAES



SOS informatique

Mes outils

Se connecter

CAES

L'Institut

Recherche responsable

Support à la recherche

Santé et sécurité au travail

Ressources humaines

Accompagnement administratif

Informatique

Rechercher sur Inserm pro

Accueil > Caes

CAES

Les 50 ans du Caes

Activités

Vacances

Jeunesse

Voyages

Loisirs et Culture

Sports

Retraités

Solidarité et Handicap

Comités locaux

Nous connaître

Votre subvention

Caes

Le Comité d'action et d'entraide sociale de l'Inserm

Le Comité d'action et d'entraide sociale (Caes) est une association soutenue par l'Inserm qui propose aux agents rémunérés par l'Institut et à leurs ayants droit des activités à caractère social, culturel ou éducatif, ainsi que des prêts de solidarité.

COMMENT ADHÉRER AU CAES INSERM

ESPACE ADHÉRENT

BILLETTERIE



Actualités du Caes

Filtrer par activités

La soirée des 50 ans du Caes en images

Le retour d'une soirée remplie de magie et de belles rencontres.

Vie du Caes

Publié le 9.11.22



Subvention des activités via la Fiche Agent

← → ↻ https://pro.inserm.fr/caes **UNIQUEMENT POUR LES PERSONNELS INSERM** 📄 ☆ 🏠 📄 📄 📄 📄 📄

Inserm pro SOS informatique 🗣️ Mes outils 📄 Mon espace 👤 **CAES**

L'Institut | Recherche responsable | Support à la recherche | Santé et sécurité au travail | Ressources humaines | Accompagnement administratif | Informatique

Rechercher sur Inserm pro 🔍

Accueil > Caes

CAES

Les 50 ans du Caes

Activités +

Solidarité et Handicap

Comités locaux

Nous connaître +

Votre subvention

Formulaire et documents +

Contacts

Caes

Le Comité d'action et d'entraide sociale de l'Inserm

Le Comité d'action et d'entraide sociale (Caes) est une association soutenue par l'Inserm qui propose aux agents rémunérés par l'Institut et à leurs ayants droit des activités à caractère social, culturel ou éducatif, ainsi que des prêts de solidarité.

COMMENT ADHÉRER AU CAES INSERM | ESPACE ADHÉRENT | BILLETTERIE



Actualités du Caes

Filtrer par activités ▾

Déjeuner et sortie de fin d'année

Déjeuner au restaurant suivi d'une visite guidée de l'exposition « Dents ! Crocs ! et Griffes ! au musée de la chasse et de la nature.



Retraités

Publié le 18.10.22

↑

Subvention des activités via la Fiche Agent

UNIQUEMENT POUR LES PERSONNELS INSERM



SOS informatique

Mes outils

Se connecter

CAES

L'Institut

Recherche responsable

Support à la recherche

Santé et sécurité au travail

Ressources humaines

Accompagnement administratif

Informatique

Rechercher sur Inserm pro

Accueil > Caes > Formulaires et documents > Formulaires

CAES

Formulaires

Les 50 ans du Caes

Activités +

Solidarité et Handicap

Comités locaux

Nous connaître +

Votre subvention

Formulaires et documents -

Formulaires

Documents

Contacts

Fiche agent

Fiche Agent 2022

↓ **Comment calculer votre subvention 2022**

PDF - Publié le 10.02.22

↓ **Fiche agent 2022**

PDF - Publié le 10.02.22

Fiche Agent 2023

↓ **Fiche Agent 2023**

PDF - Publié le 2.09.22

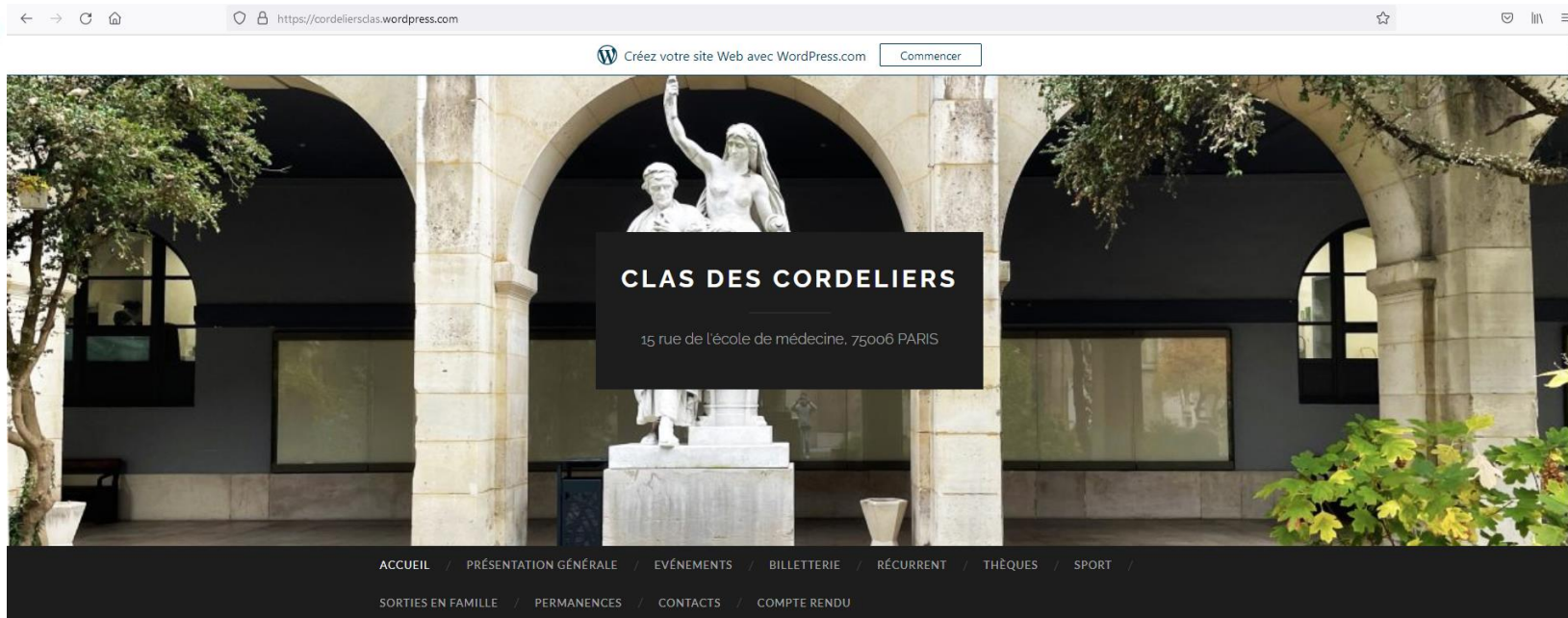
La fiche agent est indispensable pour le traitement de vos dossiers. **Avant toute demande assurez-vous que votre fiche agent est bien à jour. Vous pouvez la mettre à jour depuis votre espace adhérent.**

ESPACE ADHÉRENT

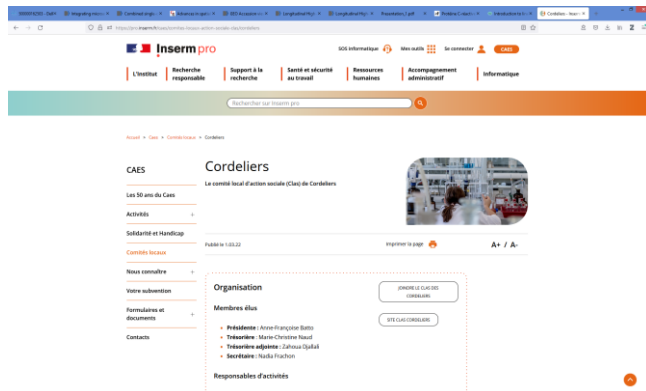


Le site internet du clas Cordeliers

<https://cordeliersclas.wordpress.com/>



Via le site <https://pro.inserm.fr/caes>
Rubrique : Comités locaux



Expositions proposées en 2022

ordeliers
C L A S



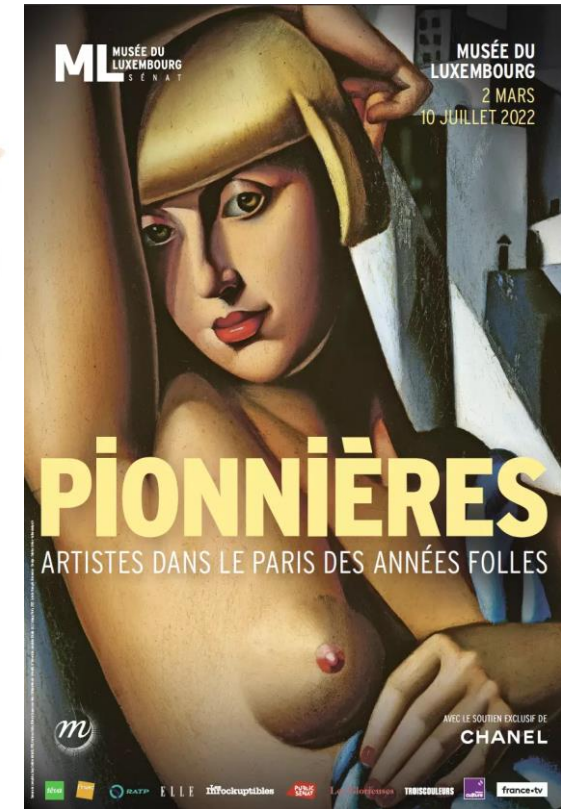
Atelier des Lumières
Cézanne, lumières de Provence



Musée d'Orsay
*Munch, un poème de vie,
d'amour et de mort*



Musée des Arts Décoratifs
A la rencontre du petit prince



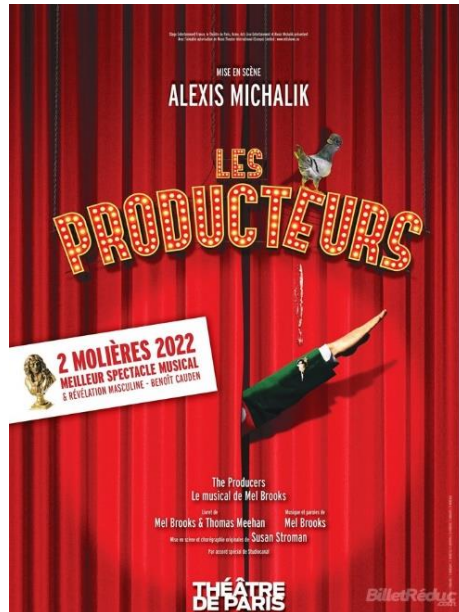
Musée du Luxembourg
*Pionnières- Artistes dans le
Paris des années folles*

Pièces tous théâtres proposées en 2022

cordeliers
C L A S



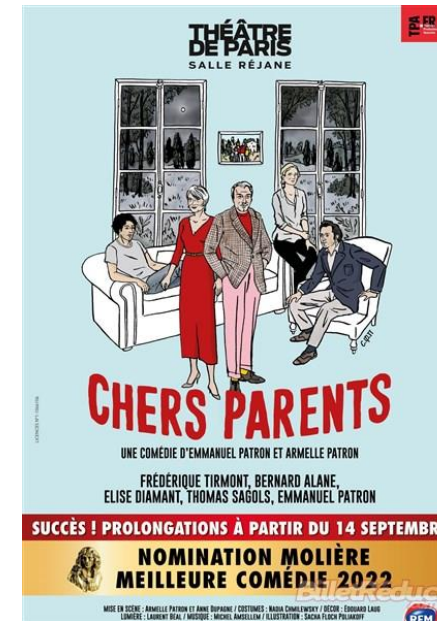
La Scala
1H22 avant la fin



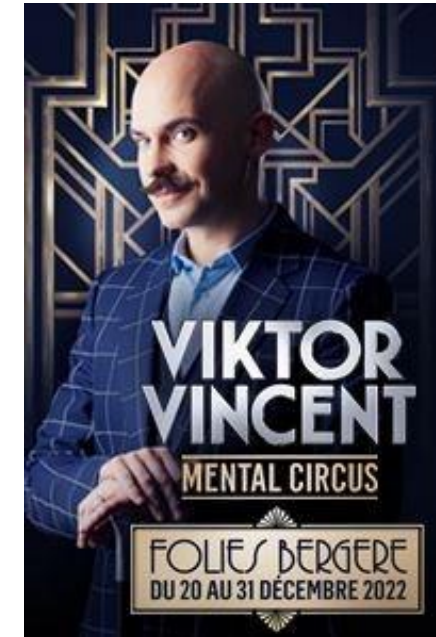
Théâtre de Paris
Les producteurs



Théâtre Fontaine
Berlin Berlin



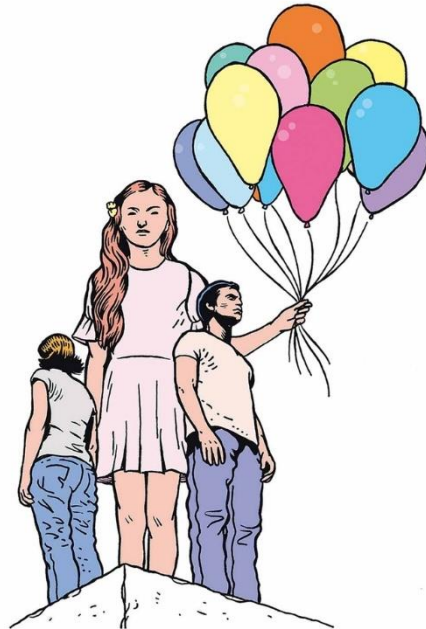
Théâtre de Paris
Chers parents



Folies bergères
Viktor Vincent



SNOW THERAPY
Avec Julie Depardieu et Alex Lutz



TOUT MON AMOUR
Avec Anne Brochet et Philippe Torreton



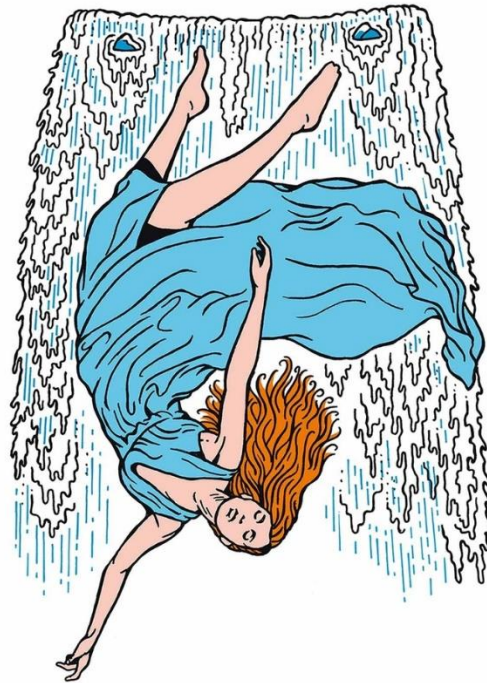
TOUS LES MARINS SONT DES CHANTEURS
Avec François Morel et Gérard Mordillat

cordeliers
C L A S



Harvey
Avec Jacques Gamblin

Théâtre du
**Rond
Point**

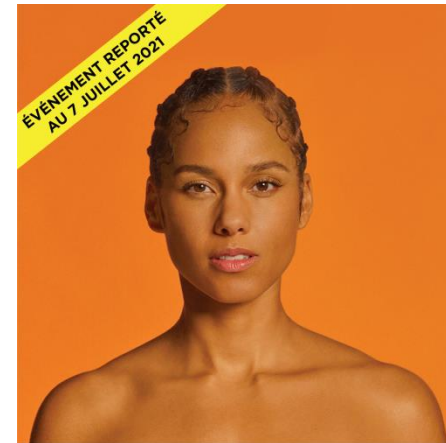


Smith et Wesson
Avec Christophe Lambert

ordeliers
CLAS



La scène musicale



Paris Bercy
Alicia Keys



Subvention à la grille



50 ans du CAES



Week-end au zoo de Beauval



Parc Astérix



Yoga

2 groupes de 11 personnes

35%- 20 billets par an



Cinéma

les cinémas
GAUMONT
PATHE!





Spectacle enfants

THÉÂTRE DES VARIÉTÉS
DIRECTION JEAN-MANUEL BAJEN
id Proscenium présente

Livret et chansons
ELY GRIMALDI
IGOR DE CHAILLÉ

Mise en scène
NICOLAS NEBOT

Musique
SIMON FACHE

**LES MYSTÉRIEUSES
CITÉS D'OR**
LE SPECTACLE MUSICAL

NOMINATION MOLIÈRES 2022 SPECTACLE JEUNE PUBLIC

LOCATION : 01 42 33 09 92
www.theatredesvarietes.fr

Théâtre des variétés

Cadeaux enfants

les cinémas
**GAUMONT
PATHE!**





Permanence tous les vendredis de 12h30 à 13h30
Local CLAS – 1^{er} étage de l'escalier F
Centre de Recherche des Cordeliers





Le CLAS Cordeliers vous invite à son Assemblée Générale Ordinaire

le **Vendredi 9 décembre à 12h30**
en salle Club

Ordre du jour:

- ❖ Bilan moral 2022
- ❖ Bilan financier 2022
- ❖ Projets et nouveautés pour 2023



Les cadeaux de Noël de vos enfants ainsi que les subventions sport et activité culturelle seront distribués à l'issue de la réunion.

Un buffet sera également offert.

Vous avez envie de proposer des activités et de vous investir dans le bureau du CLAS?

N'hésitez pas à vous manifester auprès d'Anne-Françoise Batto (anne-francoise.batto@crc.jussieu.fr) ou Sylvie Lachkar (sylvie.lachkar@crc.jussieu.fr).



Centre de Recherche des Cordeliers
15 rue de l'école de Médecine-75006 Paris