

VOTRE STRUCTURE CHARGÉE DU BIEN-ÊTRE ANIMAL (SBEA)

Poster développé par le groupe de travail "Éthique et Bien-Être Animal" de Celphedia

C'EST QUOI ?

- La **SBEA est une structure réglementaire** au titre de la Directive européenne 2010/63/UE et du décret 2013-118 (Art. R. 214-103 du Code rural) obligatoire pour tout établissement éleveur, fournisseur ou utilisateur d'animaux utilisés à des fins scientifiques.
- La SBEA doit être composée d'**au moins la ou les personnes responsables du suivi du bien-être des animaux** et des soins qui leur sont donnés et, dans le cas d'un établissement utilisateur, un **scientifique**. Elle bénéficie des conseils du **vétérinaire désigné**.

C'EST QUI ?

Dans votre établissement, les membres de la SBEA sont :

Alexis Guérin
Ariel Gay
Aurélie Barreau
Blaise Diagne
Carole Lasne
Christèle Desbois-Mouthon
Emmanuelle Gelize
Georges Zadigue
Lauren Cougnon
Léa Huisdack
Lionel Deroche
Marie-Christine Naud
Marie-Noelle Navas- Brunelle
Sandrine Delignat
Serban Morosan
Sonia Prince
Stéphane Petit
Thomas Guesnay
Valérie Chauffeton



Les membres se réunissent 2 fois par an.

Courriel : valerie.cef@crc.jussieu.fr

Intranet Site: www.crcordeliers.fr



QUE FAIT-ELLE ?

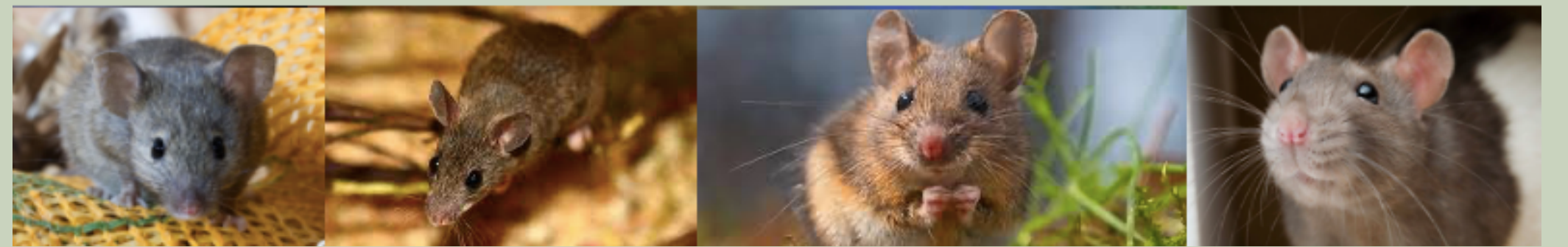
La SBEA :

1. **Conseille** le personnel sur des questions relatives au bien-être des animaux.
2. **Conseille** le personnel sur **l'application des 3R** (remplacement, réduction, raffinement) et l'informe de ses évolutions techniques et scientifiques.
3. **Établit et révisé** les processus opérationnels internes de contrôle, de rapport et de suivi en ce qui concerne le bien-être des animaux hébergés ou utilisés dans l'établissement.
4. **Suit l'évolution et les résultats** des projets.
5. **Echange** avec les responsables de la mise en œuvre des projets en vue d'éventuelles modifications.
6. **Fournit des conseils** sur les programmes de **placement** des animaux.

Tous les documents relatifs aux conseils donnés par la SBEA sont conservés pendant cinq ans et mis à la disposition des inspecteurs (Art. 4.II NOR : AGRG1238753A).

QUAND CONTACTER VOTRE SBEA ?

- Si vous êtes **concepteur de projet** : la SBEA doit être au courant de vos projets afin de suivre leur évolution. Elle vous accompagne dans l'application des 3R et la détermination des points limites.
- Si vous avez des questions relatives à **l'élevage, la reproduction, l'hébergement, l'enrichissement, le soin et l'utilisation** des animaux: la SBEA vous conseille.
- Si vous êtes témoin de **pratiques éthiquement inappropriées** ou observez **un animal en souffrance** : la SBEA propose et met en place des actions d'amélioration adaptées au contexte scientifique.
- Si vous êtes gestionnaire d'animaux : la SBEA vous aide à placer vos animaux (**réutilisation / retraite**).
- Si vous souhaitez vous investir dans le bien-être animal: la SBEA est ouverte aux **candidatures** !



YOUR ANIMAL WELFARE BODY (AWB)

Poster developed by the work group "Éthique et Bien-Être animal" of Celphedia, France

WHAT IS IT?

- **The AWB is a regulatory structure** under the European Directive 2010/63/EU and the French decree 2013-118 (Art. R. 214-103 of the Rural Code), mandatory for each breeder, supplier or user of animals for scientific purposes.
- The AWB must include at least the person or persons responsible for overseeing the welfare and care of the animals and, in the case of a user, a **scientist**. The AWB receives advice from the **designated veterinarian**.

WHO IS IT?

In your facility, the members of the AWB are:

Alexis Guérin
Ariel Gay
Aurélie Barreau
Blaise Diagne
Carole Lasne
Christèle Desbois-Mouthon
Emmanuelle Gelize
Georges Zadigue
Lauren Cougnon
Léa Huisdack
Lionel Deroche
Marie-Christine Naud
Marie-Noelle Navas- Brunelle
Sandrine Delignat
Serban Morôsan
Sonia Prince
Stéphane Petit
Thomas Guesnay
Valérie Chauffeton



One meeting 2 times/year.

E-mail Address: valerie.cef@crc.jussieu.fr

Intranet Site: <https://www.crcordeliers.fr>



WHAT IS IT DOING?

The AWB:

1. **Advices** staff on matters related to the welfare of animals.
2. **Advices** staff on the **application of the 3Rs** (replacement, reduction, refinement) and keeps it informed on its technical and scientific developments.
3. **Establishes and reviews** internal operational processes as regards monitoring, reporting and follow up in relation to the welfare of animals housed or used in the facility.
4. **Follows the development and outcomes** of projects.
5. **Exchanges** with project designers on possible modifications of the projects.
6. **Advices on rehoming** schemes.

All documents regarding the advice given by the AWB are kept for five years and made available to the competent authority upon request (Art. 4. II NOR : AGRG1238753A).

WHEN SHOULD YOU CONTACT YOUR AWB?

- If you are a **project designer**: the AWB must know about your projects in order to follow its progress. The AWB helps you implementing the 3Rs and identifying humane endpoints.
- If you have questions relating to **husbandry, breeding, accommodation, enrichment, care or use** of the animals: the AWB advises you.
- If you are aware of **ethically inappropriate practices or animal suffering** : the AWB proposes and implements actions to improve the situation in agreement with the scientific context.
- If you are an animal manager: the AWB helps you rehoming your animals (**reuse/retirement**).
- If you want to get involved in animal welfare: the AWB is open for **applications!**