



**CENTRE DE RECHERCHE
DES CORDELIERS**

www.crcordeliers.fr



Inserm



Le Centre de Recherche des Cordeliers a été créé en 2007 sur le campus historique de la Faculté de Médecine de Paris, sous l'impulsion du professeur Hervé Fridman. Il est aujourd'hui sous les tutelles de l'Inserm, d'Université Paris Cité et de Sorbonne Université, avec la participation du CNRS et de l'AP-HP.

Depuis 2019, le Centre est dirigé par la professeure Jessica Zucman-Rossi.

Les femmes et les hommes rassemblés au Centre de Recherche des Cordeliers ont pour objectif de comprendre les mécanismes fondamentaux du développement de certaines maladies chroniques, en particulier des cancers, et d'améliorer la prise en charge des malades.

Un continuum de la recherche fondamentale aux applications médicales

Le Centre de Recherche des Cordeliers développe une activité de recherche multidisciplinaire en cancérologie, immunothérapie, physiopathologie, génomique, bioinformatique et éthique médicale :



- en étroite collaboration avec le groupe Hospitalo-Universitaire Paris Centre et le réseau des 40 centres hospitaliers de l'Assistance Publique - Hôpitaux de Paris (AP-HP)
- avec plus de 70 projets de recherche clinique en cours
- sur une large variété de cancers : cancers digestifs (côlon, pancréas, foie), gynécologiques (sein, ovaire, utérus), poumon, rein, cancers rares et cancers pédiatriques.

De nouveaux concepts scientifiques pour une médecine adaptée aux patients

Les chercheurs du Centre de Recherche des Cordeliers sont à l'origine de découvertes conceptuelles majeures sur les cancers, les maladies chroniques et leur traitement, parmi lesquelles on peut mentionner :



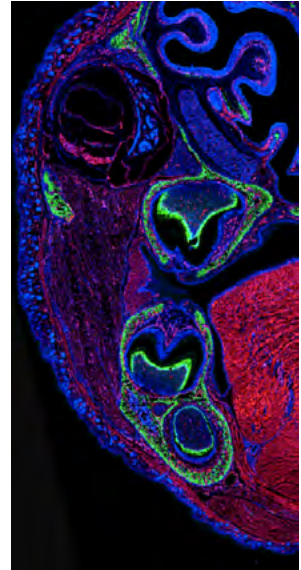
- l'interaction entre exposition environnementale et génétique pour la prédiction du risque de survenue des pathologies,
 - l'impact du microenvironnement cellulaire et métabolique sur l'initiation et la progression des cancers,
 - la découverte de nouveaux traitements et la prédiction de la réponse en immunothérapie.
-

Fédérer la recherche en immunologie et cancérologie...

...au niveau national

Plusieurs réseaux de recherche d'excellence en cancérologie et médecine personnalisée ont été créés et sont coordonnés par des chercheurs du Centre.

- **Le Labex Immuno-Oncology**, créé en 2011 par Guido Kroemer, associe 7 laboratoires dont 5 sont installés dans les locaux du Centre.
- **Le Site de Recherche Intégrée sur le Cancer (SIRIC) CARPEM** (CANCER Research for PErsonalized Medicine) de l'INCa, créé en 2011 par Pierre Laurent-Puig, inclut 11 équipes de recherche du Centre.
- **L'EquipEx Onco-Pheno-Screen**, créé en 2021 par Guido Kroemer est une plateforme de caractérisation multi-dimensionnelle des cancers localisée au Centre de Recherche des Cordeliers, en partenariat avec l'Institut Curie et l'Institut Gustave Roussy.



...au niveau international

- **Coordination du Worldwide Immunoscore Consortium** (17 pays et 23 centres de recherche) par Jérôme Galon.
- **Présidence de l'European Academy of Tumor Immunology (EATI)** par Guido Kroemer.
- **Coordination de l'International Training Network EDUC 8** par Sébastien Lacroix-Desmazes.
- **Présidence de l'International Liver Cancer Association (ILCA)** par Jessica Zucman-Rossi.

Le CRC en bref

550 personnes

16 équipes de recherche

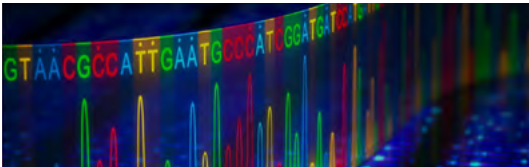
4 plateformes technologiques

9000 m² de laboratoires

33 nationalités

Des technologies de pointe pour une recherche d'excellence

Des outils performants d'imagerie, de génomique, de culture cellulaire, d'exploration fonctionnelle et de bioinformatique sont mis à disposition des chercheurs dans les plateformes technologiques du Centre. Ces plateformes sont certifiées ISO 9001 et NFX 50-900. Elles sont ouvertes à l'ensemble de la communauté scientifique.



Un centre de recherche internationalement reconnu

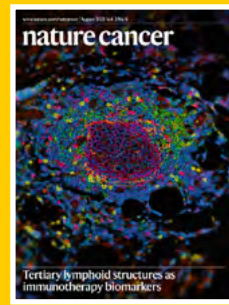
- **Classement international SCImago 2022 des institutions académiques :**

7^e institution française toutes disciplines confondues, 3^e en médecine et 2^e en cancérologie.

- **Classement mondial Clarivate :**

6 chercheurs au palmarès des chercheurs les plus influents de la planète (*Highly Cited Researchers*).

- **Plus de 800 articles scientifiques publiés chaque année**, dont un quart dans des revues très prestigieuses (facteur d'impact supérieur à 10 : *Nature*, *Nature Medicine*, *Science*, *Cell*, *NEJM*, *The Lancet*, etc...).



Quelques publications majeures depuis 2019

Essai clinique innovant, cancer du rein, **Lancet Oncology 2022**

Immunothérapie des sarcomes, **Nature 2020**

Minéralocorticoïdes et rétinopathie, **Diabetes 2021**

Contexte immunitaire et CART Cell, **Nature Medicine 2022**

IgG-endopeptidase et thérapie génique, **Nature Medicine 2020**

Thérapeutique et restriction calorique, **Cell Metab 2019**

PET scan F-Choline et cancer, **Gastroenterology 2019**

Mutation SPI1 et Waldenström, **Cancer discovery 2019**

Alcool et génétique du cancer du foie, **Lancet Oncology 2022**

Variant Covid et réponse thérapeutique, **Nature 2021**

Immunothérapie, sarcome et cancer du rein, **Nature Medicine 2022**



L'innovation au cœur du CRC : du laboratoire à l'entreprise

Avec le soutien d'Inserm Transfert, les découvertes scientifiques sont régulièrement valorisées auprès des acteurs économiques et industriels.

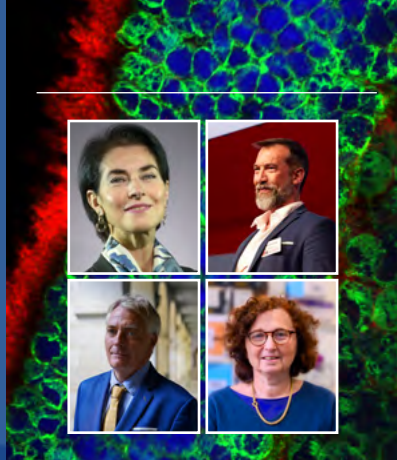
- 115 brevets déposés depuis 2012
- 14 biotech créées par les chercheurs du CRC depuis sa création



Nombreuses collaborations scientifiques avec des industriels

Pour identifier de nouvelles cibles thérapeutiques et développer des marqueurs diagnostiques, pronostiques et de nouveaux médicaments.

- 24 contrats industriels en 2022
- Une dizaine de contrats doctoraux CIFRE en 2022



Des innovations couronnées par des prix prestigieux

FRANCINE BÉHAR-COHEN

Prix de l'Innovation Inserm 2021 pour le développement d'une thérapie génique non virale innovante en ophtalmologie et la création de la biotech Eyeevensys.

JÉRÔME GALON

Prix de l'Inventeur Européen 2019, Prix Jeantet-Collen en 2020 et Prix Galien 2021, pour l'Immunoscore[®], outil de diagnostic et de pronostic des cancers, et pour la création de la biotech HaliDx (Groupe Veracyte)

GUIDO KROEMER

Prix Santé Baillet-Latour 2018, Prix Galien pour la recherche en pharmacologie 2015 et Prix Léopold Griffuel 2012, pour ses travaux sur l'apoptose, l'autophagie et le cancer.

JESSICA ZUCMAN-ROSSI

Prix Albert 1^{er} de Monaco 2021 et Prix Recherche de l'Inserm 2012, pour l'identification des mécanismes génétiques et non génétiques des tumeurs bénignes et malignes du foie chez l'adulte et l'enfant.

Éveiller la curiosité et transmettre les connaissances



Favoriser la communication scientifique et l'attractivité de la science auprès du grand public est une priorité du Centre à travers plusieurs actions :

Nous formons les chercheurs de demain dans nos laboratoires



- Plus de 100 étudiants en thèse affiliés à 15 écoles doctorales.
- Plus de 50 étudiants de Licence et Master par an.
- 25 médecins formés à la recherche chaque année.
- Cycle de formation à l'intégrité scientifique pour les étudiants, chercheurs et techniciens.

Nous ouvrons nos laboratoires aux publics les plus larges



- Fête de la Science : 500 visiteurs accueillis dans les différents laboratoires du Centre
- Plus de 50 collégiens et lycéens accueillis chaque année dans nos laboratoires via le dispositif Apprentis Chercheurs et pour des stages d'observation.



Centre de Recherche des Cordeliers
15, rue de l'École de Médecine
75006 PARIS

www.crcordeliers.fr

