

[À la une](#)  
[Vie de l'Institut](#)  
[À découvrir](#)

[Appels à projets](#)  
[Rencontres scientifiques](#)  
[Emplois et formations](#)

[Communiqués de presse](#)  
[Comités d'action sociale](#)

## À la une

### Labo d'Inserm : des collectifs au travail ! #2



Cette semaine : seconde étape de notre tour de France des laboratoires de l'Inserm. À Montpellier, Lille, Strasbourg et Paris, découvrez des métiers parfois méconnus, des projets scientifiques, et l'incroyable diversité des équipes de recherche de l'Institut.

[Voir sur Inserm pro](#)

## Vie de l'Institut

### Hommage à Ronan Roussel



C'est avec une grande tristesse que nous avons appris le décès du Professeur Ronan Roussel, à l'âge de 51 ans, survenu ce dimanche 30 janvier.

Ronan Roussel assurait les fonctions de chef du service de Diabétologie-Endocrinologie-Nutrition de l'hôpital Bichat-Claude Bernard et était membre de l'équipe IMMEDIAB à l'Institut Necker Enfants Malades (unité Inserm 1151 / Université de Paris).

Nous adressons nos plus sincères condoléances à ses proches et amis, ainsi qu'à l'ensemble de ses collaborateurs au sein de la communauté hospitalière et scientifique francilienne.

[Lire l'hommage sur le portail Inserm Pro](#)

[Lire l'hommage \(version PDF\)](#)

### Politique de site : Paris-Saclay



**Le 11 février**, le PDG se rendra sur les campus santé-médecine de l'université Paris-Saclay. Un temps d'échanges est prévu avec la délégation de l'université, notamment au sujet des nouveaux bâtiments de recherche de Bicêtre et du Plessis-Robinson. Gilles Bloch visitera également l'unité Hypertension pulmonaire : physiopathologie et innovation thérapeutique.

### Fin du dispositif de télétravail obligatoire



A compter du lundi **7 février 2022**, l'Inserm met fin au dispositif de télétravail obligatoire. Le régime de droit commun s'applique à nouveau, avec la possibilité d'aller jusqu'à trois jours de télétravail par semaine à la demande des agents, sous réserve de la compatibilité de ces modalités avec leurs missions.

[En savoir plus sur Inserm Pro](#)

### Protection sociale complémentaire



A partir du **4 février 2022**, l'Inserm participe à hauteur de 15 € brut par mois à la protection sociale complémentaire des agents.

[Voir sur Inserm pro.](#)

### Postes d'accueil Inserm 2022



Les contrats « postes d'accueil » permettent à de jeunes médecins, pharmaciens, odontologistes ou vétérinaires, de rejoindre une unité Inserm pour y préparer une thèse en science. Date limite de candidature : **4 mars**.

[Voir sur Eva](#)

### Mobilité des ingénieurs et techniciens



Du **9 février au 9 mars**, rendez-vous sur [Gaia](#) pour postuler dans le cadre de la campagne nationale de mobilité.

[Voir les offres de mobilité](#)

## À découvrir

### L'association S3Odéon donne la parole aux chercheurs de l'Inserm !



L'association S3Odéon (Sciences, santé, société) est venue à la rencontre de plusieurs scientifiques du Centre de Recherche Saint-Antoine (unité Inserm 938 / Sorbonne Université) de l'hôpital Saint-Antoine à Paris et leur permettre de parler de leur métier et de leur quotidien de chercheur en santé à l'Inserm.

Cette série de vidéos est désormais disponible en replay sur les réseaux sociaux de l'association.

[Découvrir les portraits](#)

## Appels à projets

### Cardiologie



La Fédération française de cardiologie lance ses appels d'offres dédiés au soutien de jeunes chercheurs et d'équipes :

[Grands projets](#) (avant le **6 mars**),

[subventions thématiques](#), [dotations de recherche](#), [aides au démarrage d'équipe](#),

[bourses de Master 2](#), et de [mobilité à l'étranger](#) (avant le **31 mars**).

### Santé publique et environnement



La Fondation de France soutient les recherches sur les conséquences des facteurs environnementaux sur la santé humaine, en population générale, en contexte de vie et de travail, dans une perspective de santé publique.

Date limite de candidature : **23 mars**

[En savoir plus](#)

### **Covid long**



L'ANRS | Maladies infectieuses émergentes et la Fondation pour la recherche médicale, lancent, avec le soutien des ministères de la Recherche et de la Santé, la deuxième session de l'appel à projets Covid long.

Date limite de candidature : **31 mars**

[En savoir plus](#)

### **Vision**



Avec le [Prix de l'œil](#), doté de 50 000 €, la Fondation de France récompense des travaux de recherche originaux, dans le domaine de l'ophtalmologie et de la vision.

Par ailleurs, elle finance aussi les [travaux de jeunes chercheurs](#) (dès le master 2) en ophtalmologie et neuro-ophtalmologie.

Date limite de candidature : **6 avril**.

### **Amorçages de jeunes équipes**



La Fondation pour la recherche médicale reconduit en 2022 son appel à projets Amorçages de jeunes équipes.

Date limite de candidature : **13 avril**

[En savoir plus](#)

## **Rencontres scientifiques**

---

### **U 1166 / IHU ICAN : séminaire Echographie ultrarapide et ses applications**



**Date** : 17 février 2022 à 12h30 à Paris (Faculté de médecine, 105 Bd de l'Hôpital) - présentiel et visioconférence

Organisateur : [unité Inserm 1166](#) et IHU ICAN

Thématique : Echographie ultrarapide et ses applications

Intervenant : Mathieu Pernot (Physics for Medicine, unité Inserm 1273)

Contact : [martine.duquesne@inserm.fr](mailto:martine.duquesne@inserm.fr)

### **Intelligence artificielle**



Le 1er avril, Aviesan organise un symposium intitulé A walk through the uses of AI in experimental biology and bio-medicine.

[S'inscrire](#)

## **Emplois et formations**

---

### **Institut Curie : deux offres d'emploi à pourvoir**



L'unité "Cancer, hétérogénéité, instabilité et plasticité" de l'Institut Curie (unité Inserm 830) propose deux offres d'emploi :

- [un chef d'équipe de recherche junior - recherche fondamentale en oncologie pédiatrique](#) - **contacts** : [carole.drique@curie.fr](mailto:carole.drique@curie.fr) / [olivier.delattre@curie.fr](mailto:olivier.delattre@curie.fr)

- [un manager et chargé d'affaires du centre d'oncologie pédiatrique SIREDO](#) - **contacts** : [recrutement.SIREDO@curie.fr](mailto:recrutement.SIREDO@curie.fr)

Pour candidater, merci d'envoyer votre CV et votre lettre de motivation aux contacts indiqués et selon les modalités précisées.

### VIH/Sida



Sidaction organise, du 5 au 11 novembre, à Carry-le-Rouet (Bouches-du-Rhône), son Université des jeunes chercheurs, une formation multidisciplinaire sur le VIH et les thèmes qui lui sont liés. S'inscrire avant le **19 avril**.

[En savoir plus](#)

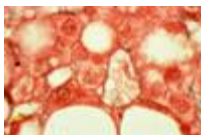
## Communiqués de presse

---

### Les communiqués récemment diffusés aux médias



01.02.22 - [Covid-19 : Un phénomène de « mort cellulaire programmée » chez les patients hospitalisés](#)



27.01.22 - [Persistance d'une fibrose hépatique sévère malgré une perte de poids substantielle avec chirurgie bariatrique](#)

Voir tous les communiqués sur la [salle de presse en ligne](#)

Contacts : [presse@inserm.fr](mailto:presse@inserm.fr) et votre chargé(e) de communication en région

## Comités d'action sociale

---

### Soutien scolaire



Le secteur Jeunesse [subventionne le soutien scolaire](#) au taux promotionnel de 35 à 85 %. Date limite de demande de subvention : **11 février**.

*Retrouvez toutes les activités sociales et culturelles du Caes et les coordonnées de vos Comités locaux d'action sociale (Clas) sur : [caes.inserm.fr](https://caes.inserm.fr).*

*Pensez à visiter notre [Billetterie en ligne](#) pour toutes vos activités de loisirs et vacances.*

Cette lettre hebdomadaire, réalisée par les chargés de communication des délégations régionales et le Département de l'information scientifique et de la communication, est destinée au personnel Inserm.

[Nous écrire](#)

[Se désabonner de la lettre](#)