

Objet : [lettre.paris6] Lettre Ile-de-France (Semaine 46)



Lettre Île-de-France

■ [À la une](#)  
■ [Vie de l'Institut](#)  
■ [Europe et international](#)

■ [À découvrir](#)  
■ [Appels à projets](#)  
■ [Rencontres scientifiques](#)

■ [Emplois et formations](#)  
■ [Communiqués de presse](#)  
■ [Comités d'action sociale](#)

## À la une

### Interview de Gilles Bloch, président-directeur général de l'Inserm



L'Inserm vient de publier son plan de sobriété énergétique et d'exemplarité. Gilles Bloch revient sur cet engagement de l'Institut. [Lire sur Inserm pro](#)

## Vie de l'Institut

### Forfait Mobilités durables



Le forfait Mobilités durables permet aux agents de bénéficier du remboursement de tout ou partie des frais engagés au titre de leurs déplacements à vélo ou dans le cadre d'un covoiturage entre leur lieu de résidence habituel et leur lieu de travail. La date limite pour déposer sa demande est le **31 décembre**. [En savoir plus](#)

### Nouvelle lettre hebdo : renouvelez votre abonnement



**Rappel.** Dans quelques semaines, vous recevrez une nouvelle version de la lettre hebdomadaire. Pour mettre notre liste d'abonnés en conformité avec le Règlement général sur la protection des données, nous invitons [les abonnés employés par un autre organisme que l'Inserm à se réinscrire](#). Cette démarche ne concerne pas les agents de l'Institut, qui figurent automatiquement sur les listes de diffusion.

## Europe et international

## Webinaire pour préparer son appel Innovative Health Initiative (IHI) et trouver un partenariat



Des sessions d'information concernant les futurs appels à projets organisés par l'IHI se tiendront du **12 au 15 décembre**. Les sessions permettront également d'identifier et rencontrer des partenaires financiers. [En savoir plus](#)

## Participer aux prochains appels européens collaboratifs



L'Inserm invite les chercheurs intéressés par les thématiques « rôle de la pollution environnementale dans les maladies non-transmissibles » ou « prévention personnalisée des maladies non-transmissibles » à participer à une réunion de travail et d'échange pour faire émerger de futures collaborations. [Lire sur Inserm pro](#)

## À découvrir

---

### Ciné-débats : l'Inserm répond à vos questions !



Dans le cadre d'un partenariat inédit, l'Inserm (région IDF) s'associe au CNRS et à mk2 Institut pour vous proposer tout au long de l'année des projections de films en présence de nos experts scientifiques au cours desquelles vous pourrez vous interroger et débattre de thèmes comme les perturbateurs endocriniens, les comportements addictifs, l'influence de nos gènes sur nos capacités, les pouvoirs de notre cerveau...  
L'occasion de découvrir (ou redécouvrir !) certaines œuvres du XXI<sup>e</sup> siècle avec un regard nouveau.

Prochaine séance : **lundi 5 décembre 2022 à 20h au cinéma mk2 Nation (Paris)**

Film : *Bienvenue à Gattaca*, d'Andrew Niccol

Intervenant : Hervé Chneiweiss, neurologue et neuroscientifique, directeur du laboratoire Neurosciences Paris-Seine (Inserm / CNRS / Sorbonne Université, NPS)

[Plus d'informations en ligne sur le site de l'Inserm](#)

[Billetterie ouverte sur le site du mk2](#)

## Appels à projets

---

### France Parkinson : appel à projets en sciences humaines et sociales



L'association France Parkinson lance son 7<sup>ème</sup> appel à projets et propose plusieurs bourses, subventions et appels d'offre pour soutenir la recherche contre la maladie de Parkinson.

Montant : à partir de 40 000 €

**Date limite de dépôt : 06 février 2023**

**Contact :** [recherche@franceparkinson.fr](mailto:recherche@franceparkinson.fr)

[Plus d'informations en ligne](#)

[Télécharger l'appel à projets](#)

### Maladies cardiovasculaires



L'ANR finance des projets transnationaux et pluridisciplinaires portant sur les maladies cardiovasculaires. Les propositions porteront sur la réparation/régénération du cœur et/ou des vaisseaux sanguins, ou sur l'insuffisance cardiaque chronique et la fibrillation auriculaire. Date limite des pré-propositions: **7 février 2023**. [En savoir plus](#)

### Sanofi iDEA-iTECH Awards



Sanofi iDEA-iTECH, en partenariat avec l'Inserm, subventionne (120 000€) les projets innovants et de rupture sur de multiples thématiques, en particulier les outils digitaux et les nouvelles technologies de pointe pour la R&D. Date limite de dépôt des candidatures : **16 décembre**. [En savoir plus](#)

## Rencontres scientifiques

---

### Congrès international sur la Thrombose Veineuse Portale



Le centre de référence des maladies vasculaires du foie de l'Hopital Beaujon co-organise avec VALDIG (Vascular Liver Disease Group) la 1ère édition du congrès international sur la Thrombose Veineuse Portale (PVT).

**Date : 29 et 30 novembre 2022**

Lieu : Auditorium de l'Hôtel de Ville de Paris

[Plus d'informations](#)

[Inscriptions](#)

### FHU PaCeMM : webinaire scientifique



La Fédération Hospitalo-Universitaire Paris Center for Microbiome Medicine (FHU PaCeMM), coordonnée par le Pr Harry Sokol, organise une série de webinaires pour découvrir les derniers résultats scientifiques et le savoir-faire des équipes de recherche de la FHU, expertes du microbiote intestinal.

**Date : 05 décembre 2022 à 18h**

Inscriptions gratuites mais obligatoires à [pacemm.sat@aphp.fr](mailto:pacemm.sat@aphp.fr)

[Télécharger le programme](#)

### **FIRENDO : colloque recherche de la filière maladies rares endocriniennes**



**Date : 6 décembre 2022 à Paris (Faculté de médecine du site Cochin)**

Organisateurs : Pr Jérôme Bertherat (hôpital Cochin), Pr Nicolas de Roux (hôpital Robert Debré), Antoine Martinez (université de Clermont-Ferrand)

Thématique : apport des technologies "omiques" et "multi-omiques" pour la recherche dans les maladies rares endocriniennes

[Programme en ligne](#)

[Inscription gratuite mais obligatoire avant le 25 novembre](#) (participants hors IDF) / le 2 décembre (participants IDF)

### **Interfaces sang-cerveau**



La Société pour l'étude des interfaces sang-cerveau organise une rencontre à Paris **le 25 novembre** pour présenter ses résultats. Le colloque sera structuré autour des thèmes de la physiologie, de la pathophysiologie et de la pharmacologie. [En savoir plus](#)

## **Emplois et formations**

---

### **IRIS : recrutement d'un assistant en gestion financière et comptable**



L'Institut de recherche interdisciplinaire sur les enjeux sociaux (Inserm U997 / EHESS / CNRS / Université Sorbonne Paris Nord) recrute un assistant en gestion financière et comptable pour un CDD de 3 ans. La personne recrutée assurera la gestion administrative, financière et des ressources humaines en lien avec le projet de recherche "Contexte des Sexualités en France" sous la responsabilité de Nathalie Bajos.

**Date de prise de fonction : 1er janvier 2023**

Contact : [estelle.girard@ehess.fr](mailto:estelle.girard@ehess.fr)

[Télécharger l'offre d'emploi](#)

### **CRESS (unité Inserm 1153) : offre d'emploi**

L'équipe de Jacqueline Clavel au CRESS (unité Inserm 1153) recrute un assistant ingénieur en production et traitement de données et enquêtes dont la principale mission sera le recueil de données médicales du Registre national des cancers de l'enfant dans les services hospitaliers de Lille.

CDD de 12 mois, poste basé à Lille.

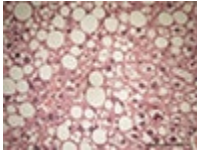
Date de prise de fonction souhaitée : **1er trimestre 2023**

[Télécharger l'offre d'emploi](#)

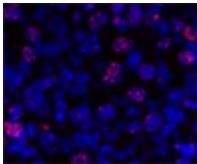
## Communiqués de presse

---

### Les communiqués récemment diffusés aux médias



16.11 - [La « maladie du foie gras » augmente le risque de développer des troubles du cerveau](#)



15.11 - [Une piste thérapeutique pour réduire les effets secondaires d'une chimiothérapie](#)



15.11 - [Rapport Euro-Peristat : état des lieux de la santé périnatale en France par rapport aux autres pays européens](#)

Contacts : [presse@inserm.fr](mailto:presse@inserm.fr) et votre chargé(e) de communication en région

## Comités d'action sociale

---

### Subvention pour les ouvrants droit et ayants droits en situation de handicap



Le secteur Solidarité et Handicap du CAES subventionne les activités sportives, culturelles et de loisirs pour les ouvrants droit et ayants droit en situation de handicap. Pour faire une demande, contactez [solidarite.caes@inserm.fr](mailto:solidarite.caes@inserm.fr)

[En savoir plus](#)

*Retrouvez toutes les activités sociales et culturelles du Caes et les coordonnées de vos comités locaux d'action sociale (Clas) sur [Insermpro/caes](http://Insermpro/caes). Pensez à visiter notre [billetterie en ligne](#) pour toutes vos activités de loisirs et de vacances.*

Cette lettre hebdomadaire, réalisée par les chargés de communication des délégations régionales et le Département de l'information scientifique et de la communication, est destinée au personnel Inserm.

[Nous écrire](#)  
[Se désabonner de la lettre](#)