

Objet : [lettre.paris6] Lettre Ile-de-France (Semaine 35)



Lettre Île-de-France

■ [À la une](#)
■ [Vie de l'Institut](#)
■ [C'est en ligne](#)
■ [Europe et international](#)

■ [À découvrir](#)
■ [Appels à projets](#)
■ [Rencontres scientifiques](#)

■ [Emplois et formations](#)
■ [Communiqués de presse](#)
■ [Comités d'action sociale](#)

À la une

Compte personnel de formation (CPF)



Du 5 au 23 septembre les personnels de l'Inserm pourront déposer auprès de leur délégation régionale les demandes d'utilisation de leur compte personnel de formation. [Consulter le formulaire de demande de mobilisation de votre CPF](#)
[En savoir plus sur Inserm pro](#)

Vie de l'Institut

Politique de site : Laboratoire d'optique et biosciences



Le 9 septembre, le PDG se rendra à Palaiseau, où il visitera le Laboratoire d'optique et biosciences, une structure originale en bio-ingénierie labellisée par l'Inserm, le CNRS et l'École polytechnique. Ce déplacement sera l'occasion d'échanges institutionnels et scientifiques sur les projets du laboratoire et ses perspectives.

Fin du régime spécifique des autorisations spéciales d'absence (ASA)



Le régime spécifique des autorisations spéciales d'absence (pour assurer la garde des enfants impactés par la Covid-19) est supprimé. S'ils le souhaitent, les agents concernés pourront demander l'autorisation d'utiliser leur contingent d'ASA pour garde d'enfant malade (sur présentation d'un justificatif), ou déposer des jours de congés annuels et/ou jours d'ARTT. [En savoir plus](#)

Nomination



Olivier Steffen est nommé responsable du pôle Relations internationales du département des partenariats et relations extérieures (DPRE) de l'Inserm.

C'est en ligne

SESAME Filières France 2030 : L'IHU ICAN lauréat pour son projet "Atlas Coeur Aorte"



L'IHU ICAN (unité Inserm 1166) est lauréat du dispositif [SESAME « Équipements et plateformes scientifiques et technologiques »](#) de la région Île-de-France, qui s'inscrit dans le Programme d'Investissement Avenir régionalisé (SESAME filière PIA).

L'IHU a ainsi obtenu une subvention de 1,5 million d'euros pour la création d'une infrastructure inter-opérable et pluridisciplinaire en imagerie cardiovasculaire hémodynamique à forte attractivité industrielle : l'Atlas Cœur Aorte. Félicitations aux équipes de l'ICAN !

[Lire l'article](#)

Jeux de l'été : bravo aux 40 gagnants !



Vous avez été nombreux à participer à nos jeux de l'été. Merci à tous pour votre enthousiasme, et bravo aux 40 joueurs et joueuses qui ont trouvé les bonnes réponses aux trois jeux. Ils ont remporté des entrées pour le Futuroscope, des exemplaires du livre *Fake news santé* et des *goodies* Inserm.

[Lire sur Inserm pro](#)

Europe et international

Coopération franco-finlandaise



Le programme Maupertuis finance des séjours individuels ou des ateliers destinés à créer ou approfondir des coopérations scientifiques entre la France et la Finlande.

Date limite de candidature : **30 septembre**.

[En savoir plus](#)

Coopération franco-mexicaine



Le programme Ecos Nord avec le Mexique finance les échanges entre chercheurs sous la forme de missions de courte durée et de stages de perfectionnement pour les doctorants participant aux projets sélectionnés. Date limite de candidature : **14 octobre**.

[En savoir plus](#)

À découvrir

Histoire de l'imagerie médicale



Le **29 septembre** à Paris, le Comité pour l'histoire de l'Inserm organise un colloque intitulé « Imagerie médicale : recherche, industrie et société, 19-21e siècle ».

[En savoir plus](#)

Appels à projets

DIM One Health 2.0 : lancement de l'appel d'offres d'investissement 2022



Le DIM One Health 2.0 coordonne la sélection de projets de recherche de la communauté francilienne dans le domaine de l'inféctiologie en s'appuyant sur le concept « Un monde, une santé ».

L'appel d'offres d'investissement pour l'année 2022 est désormais ouvert. Vous trouverez les modalités de financement dans le document ci-dessous.

Date limite de dépôt des projets : dimanche 30 octobre 2022 à minuit

[DIM One Health 2.0 AO Investissement 2022](#)

Centre d'Investigation clinique Paris Est : appel à volontaires (étude clinique)



Le Centre d'Investigation Clinique Paris-Est, situé à l'hôpital de la Pitié-Salpêtrière, recherche des volontaires entre 18 et 75 ans pour une évaluation cardiovasculaire en vue d'une étude indemnisée sur l'action des statines sur le microbiote intestinal.

Contact : 01 42 17 85 31 ou secretariat.cic.psl@aphp.fr

Réduire le nombre d'animaux utilisés en recherche



Le Centre français pour les 3R (auquel appartient l'Inserm) soutient jusqu'à 50 000 € des projets visant à réduire, remplacer ou améliorer les conditions d'élevage et d'expérimentation des animaux dans les laboratoires.

Date limite de candidature : **30 septembre**.

[En savoir plus](#)

Financements de la Fondation Fyssen



Les [subventions de recherche](#) de la Fondation Fyssen financent des travaux sur les mécanismes logiques du comportement chez les êtres vivants, ainsi que sur leur développement ontogénétique et phylogénétique (jusqu'au **11 octobre**).

Le [prix international](#) de la fondation récompensera cette année la mise au point d'approches informatiques des processus cognitifs (jusqu'au **14 novembre**).

Endométriose



La Fondation Urgo propose une bourse post-doctorale d'un montant de 10 000 € par an destinée à financer des recherches sur l'endométriose réalisées au sein d'une unité Inserm. Date limite de candidature : **2 novembre**.

[En savoir plus](#)

Rencontres scientifiques

Journée scientifique des études Elfe et Epipage 2



La journée scientifique des études Elfe et Epipage 2 se déroulera **le vendredi 30 septembre 2022 de 9h30 à 17h30**. Elle aura lieu au centre de colloques du campus Condorcet (Place du Front Populaire, Aubervilliers) et pourra également être suivie en ligne.

Afin d'assister à cette journée, en présentiel ou en ligne, vous pouvez vous inscrire [ici](#).

[Programme de la journée](#)

Recherches impliquant des volontaires sains en Asie



Le 23 septembre, l'initiative internationale Volrethics (Volontaires en recherche et éthique), mise en place par l'Inserm, organise un atelier en ligne dédié aux recherches conduites en Asie sur des volontaires sains.

[En savoir plus](#)

Colloque annuel de l'itmo I3M d'Aviesan



Rappel. L'institut thématique multi-organisme (Itmo) Immunologie, inflammation, infectiologie et microbiologie (I3M) d'Aviesan tiendra son colloque annuel à Toulouse les **19 et 20 septembre**.

[En savoir plus](#)

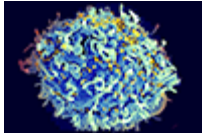
L'infectiologie dans un monde changeant



Le réseau de recherche financé par la Région Île-de-France DIM (domaine d'intérêt majeur) One Health organise un symposium consacré à l'infectiologie les **13 et 14 octobre** à Maisons-Alfort.

[En savoir plus](#)

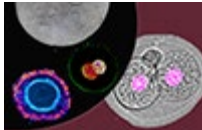
VIH interactions hôtes/virus



Les **14 et 15 novembre** à Paris, l'ANRS | Maladies infectieuses émergentes organise le séminaire annuel international de l'AC 41 : VIH Interactions hôtes/virus, sur le thème des réservoirs du VIH. Date limite de contribution : **1er octobre**. Date limite d'inscription : **4 novembre**.

[En savoir plus](#)

From Gametes to Embryo: basic research and clinical applications



Aviesan organise le **24 novembre**, à Paris et en ligne, une journée consacrée, notamment, aux développements récents de la biologie des cellules souches, de la mécanobiologie, des études monocellulaires, de l'épigénétique, de l'imagerie...

Date limite de contribution : **8 octobre**.

[En savoir plus](#)

Emplois et formations

Appel à candidatures : Le CIMI recrute de nouvelles équipes



Le Centre d'Immunologie et des Maladies Infectieuses souhaite accueillir de nouvelles équipes pour renforcer son programme de recherche en immunologie et infectiologie pour le prochain mandat quinquennal (2025-2029).

Date limite de candidature : 15 octobre 2022

Vous trouverez l'appel à candidatures ci-dessous.

[Appel à candidatures équipes CIMI 2022](#)

Offre d'emploi : Project Manager au CESP



L'équipe "Epidémiologie clinique" du Centre de Recherche en épidémiologie et santé des population recrute un.e chef.fe de projet pour un CDD de 2 ans renouvelable.

Cette équipe coordonne notamment la cohorte CKD-REIN (Chronic Kidney Disease-Réseau Epidémiologie et Information en Néphrologie) dont la personne recrutée devra assurer la gestion et le suivi.

Prise de fonction : à partir d'octobre 2022

Vous trouverez les informations complémentaires dans la fiche de poste ci-dessous.

[Offre d'emploi - Project Manager CESP CKD REIN 2022](#)

Centre de Recherche en Myologie : 3 offres de post-doctorat



Le Centre de Recherche en Myologie (unité Inserm 974 / Sorbonne Université) propose 3 contrats postdoctoraux :

- Post-doctorat dans le **groupe de Valérie Allamand** "*Myopathies dues aux anomalies de la myomatrice*" au sein de l'équipe "*Génétique et physiopathologie des MNM liées à la matrice extracellulaire et du noyau*" dirigée par Gisèle Bonne

[Post-doctorat groupe V. Allamand](#)

- Post-doctorat en biologie cellulaire du muscle au sein de l'équipe "Orchestration cellulaire et moléculaire en régénération musculaire, pendant le vieillissement et en pathologies" **dirigée par Capucine Trollet et Vincent Mouly**

[Post-doctorat équipe TROLLET/MOULY](#)

- Post-doctorat en physiologie et biologie cellulaire dans le **groupe de Stéphane Vassilopoulos** au sein de l'équipe "*Organisation de la cellule musculaire et thérapie de la myopathie centronucléaire autosomique dominante*" dirigée par Marc Bitoun

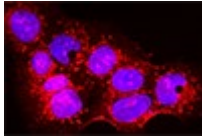
[Post-doctorat groupe S. Vassilopoulos](#)

Communiqués de presse

Les communiqués récemment diffusés aux médias



31.08 - [L'incidence du syndrome du bébé secoué a doublé et la mortalité associée a décuplé en région parisienne pendant la pandémie de Covid-19](#)



30.08 - [Une nouvelle perspective thérapeutique de la prééclampsie](#)

Voir tous les communiqués sur la [salle de presse en ligne](#)

Contacts : presse@inserm.fr et votre chargé(e) de communication en région

Comités d'action sociale

Carnaval de Nice et fête du citron à Menton



Du 17 au 19 février 2023, à l'occasion du carnaval, de la bataille de fleurs et du corso nocturne, le Caes vous invite à une visite guidée de Nice, ainsi qu'à la découverte de Menton et de son défilé de chars fleuris. Tarif par personne : 400 € en chambre double (base 30 participants). Coût du séjour : 260 € à 60 € (après subvention selon la grille promotionnelle 35%-85%). Date limite d'inscription : **16 septembre**. [En savoir plus](#)

Retrouvez toutes les activités sociales et culturelles du Caes et les coordonnées de vos Comités locaux d'action sociale (Clas) sur insermpro/caes. Pensez à visiter notre [Billetterie en ligne](#) pour toutes vos activités de loisirs et de vacances.

Cette lettre hebdomadaire, réalisée par les chargés de communication des délégations régionales et le Département de l'information scientifique et de la communication, est destinée au personnel Inserm.

[Nous écrire](#)
[Se désabonner de la lettre](#)