

[À la une](#)

[Vie de l'Institut](#)

[C'est en ligne](#)

[Appels à projets](#)

[Rencontres scientifiques](#)

[Emplois et formations](#)

[Communiqués de presse](#)

[Comités d'action sociale](#)

## À la une

### Revalorisation du point d'indice dans la fonction publique



Suite aux annonces du gouvernement, la majoration du point d'indice pour toute la fonction publique prend effet au 1er juillet 2022. Cette augmentation s'élève à 3,5 %.

À l'Inserm, elle sera appliquée sur les feuilles de paie du mois d'août avec effet rétroactif pour le mois de juillet.

[Lire sur Inserm pro](#)

## Vie de l'Institut

### L'Inserm innove avec le Programme stratégique de recherche collaborative en santé



Ce programme soutient des projets qui associent des équipes de recherche (dont au moins une sous tutelle Inserm) et des offreurs de soin. L'appel à projet Messidore (Méthodologie des essais cliniques innovants, dispositifs, outils et recherches exploitant les données de santé et biobanques) est la première action de ce programme qui se poursuivra en 2023. [Lire sur Inserm pro](#)

### L'Inserm et l'Europe : retour sur la présidence française du Conseil de l'UE



Au cours des sept colloques et symposiums internationaux organisés cette année dans le cadre de la présidence française du Conseil de l'Union européenne (PFUE), l'Inserm a réaffirmé son attachement à l'Europe de la recherche en organisant la réflexion sur des sujets de recherche et de santé prioritaires.

[Lire sur Inserm pro](#)

## C'est en ligne

**Plans de gestion des données : les réponses à vos questions**



Inserm pro s'enrichit d'une [FAQ](#) pour faciliter la prise en main du modèle de plan de gestion des données (DMP) de l'Institut qui est désormais également disponible en anglais sur la [plateforme Opidor](#).  
[En savoir plus sur le modèle de DMP de l'Inserm](#)

### Santé-environnement et santé-travail : appels à candidatures



Santé publique France lance des appels à candidatures pour constituer un [comité d'experts Santé-Environnement-Travail](#) (jusqu'au **29 août**) et pour établir une [liste de personnalités qualifiées externes](#) en appui à ses activités scientifiques et d'expertise dans les mêmes domaines (candidature possible pendant toute la durée de la mandature jusqu'en **mars 2025**).

## Appels à projets

### DIM-1HEALTH 2.0 : Appel d'offres d'investissement 2022



Le **DIM-1HEALTH 2.0** coordonne la sélection de projets scientifiques de la communauté francilienne dans le domaine de l'infectiologie en s'appuyant sur le concept « **Un monde, une santé** ».

L'appel d'offres d'investissement pour l'année 2022 est désormais ouvert. Vous trouverez les modalités de financement dans le document ci-dessous.

**Date limite de dépôt des projets : dimanche 30 octobre 2022 à minuit**

[DIM One Health 2.0 AO Investissement 2022](#)

### Projets collaboratifs européens : appel à manifestations d'intérêt



Pour structurer la réponse de ses équipes aux futurs appels à projets européens sur les **perturbateurs endocriniens**, ou sur les **relations entre maladies infectieuses et non transmissibles**, l'Inserm invite les chercheurs intéressés à se réunir pour discuter de leur potentielle collaboration. Dates limites d'inscription : **5 et 10 septembre**.

[Lire sur Inserm pro](#)

### Prix de la recherche médicale de la Fondation de France/Jean Valade



Deux prix de 50 000 et 100 000 € distingueront des travaux qui ont débouché, ou qui déboucheront à terme, sur des applications chez l'Homme.

Date limite de candidature : **19 octobre**.

[En savoir plus](#)

## Rencontres scientifiques

---

### Colloque annuel de l'Itmo I3M d'Aviesan



L'institut thématique multi-organisme (Itmo) Immunologie, inflammation, infectiologie et microbiologie (I3M) d'Aviesan tiendra son colloque annuel à Toulouse les **19 et 20 septembre**.

[En savoir plus](#)

### Methylation signaling: beyond histones and chromatin



Les **27 et 28 octobre** à Paris, Aviesan organise un symposium pour débattre du rôle de la méthylation au-delà des histones dans divers domaines de recherche fondamentale et appliquée.

[En savoir plus](#)

### Dix ans de contribution de l'ANR au domaine des maladies rares



Le **24 novembre** à Paris, Aviesan et l'Agence nationale de la recherche (ANR) organisent un colloque scientifique destiné à dresser un bilan des projets financés via l'ANR, et à mettre en lumière la façon dont ces financements ont contribué à accélérer la recherche et de l'innovation sur les maladies rares.

[S'inscrire](#)

## Emplois et formations

---

### Offre d'emploi : Project Manager au CESP



L'équipe "Epidémiologie clinique" du Centre de Recherche en épidémiologie et santé des population recrute un.e chef.fe de projet pour un CDD de 2 ans renouvelable.

Cette équipe coordonne notamment la cohorte CKD-REIN (Chronic Kidney Disease-Réseau Epidémiologie et Information en Néphrologie) dont la personne recrutée devra assurer la gestion et le suivi.

**Prise de fonction : à partir d'octobre 2022**

Vous trouverez les informations complémentaires dans la fiche de poste ci-dessous.

[Offre d'emploi - Project Manager CESP CKD REIN 2022](#)

**Appel à candidatures : Le CIMI recrute de nouvelles équipes**



Le Centre d'Immunologie et des Maladies Infectieuses souhaite accueillir de nouvelles équipes pour renforcer son programme de recherche en immunologie et infectiologie pour le prochain mandat quinquennal (2025-2029).

Vous trouverez l'appel à candidatures ci-dessous.

**Date limite de candidature : 15 octobre 2022**

[Appel à candidatures équipes CIMI 2022](#)

### **Se former au pilotage d'une structure de recherche clinique**



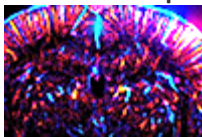
L'hôpital fondation Adolphe de Rothschild et l'université Paris Cité proposent, d'octobre 2022 à mai 2023, une formation au pilotage d'une structure de recherche clinique sanctionnée par un diplôme universitaire.

[En savoir plus](#)

## Communiqués de presse

---

### Les communiqués récemment diffusés aux médias



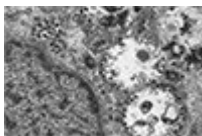
05.08 - [La microscopie ultrasonore fonctionnelle : sonder l'activité du cerveau complet à l'échelle microscopique](#)



28.07 - [Un « nano-robot » entièrement construit à base d'ADN pour explorer les processus cellulaires](#)



20.07 - [L'intensité de la douleur est contrôlée par l'horloge interne](#)



20.07 - [Deux formes distinctes de myocardites fulminantes associées à l'infection par le SARS-CoV-2](#)



19.07 - [Questionner l'application universelle des tests neurocognitifs](#)



18.07 - [L'Inserm et le CNRS vont piloter un programme d'envergure sur la recherche en psychiatrie](#)

Voir tous les communiqués sur la [salle de presse en ligne](#)

Contacts : [presse@inserm.fr](mailto:presse@inserm.fr) et votre chargé(e) de communication en région

## Comités d'action sociale

### Vacances : catalogue Hiver 2022-2023



Découvrez les séjours proposés par le Caes pour cet hiver en consultant notre [catalogue en ligne](#). Date limite d'inscription : **12 octobre**.

Renseignements auprès de Monique Le Sanne : [vacances.caes@inserm.fr](mailto:vacances.caes@inserm.fr)

Retrouvez toutes les activités sociales et culturelles du Caes et les coordonnées de vos Comités locaux d'action sociale (Clas sur : <http://caes.inserm.fr/fr/>). Pensez à visiter notre [Billetterie en ligne](#) pour toutes vos activités de loisirs et de vacances.

Cette lettre hebdomadaire, réalisée par les chargés de communication des délégations régionales et le Département de l'information scientifique et de la communication, est destinée au personnel Inserm.

[Nous écrire](#)  
[Se désabonner de la lettre](#)