

[À la une](#)

[Vie de l'Institut](#)

[À découvrir](#)

[Appels à projets](#)

[Rencontres scientifiques](#)

[Emplois et formations](#)

[Communiqués de presse](#)

[Comités d'action sociale](#)

À la une

« J'invite tous les personnels à se saisir de la charte du temps, à l'étudier et à en débattre collectivement »



En 2021, l'Inserm publiait sa charte du temps. Sylvain Bourgoin, directeur des ressources humaines de l'Inserm, rappelle qu'une bonne organisation du travail repose sur une implication de l'ensemble des collectifs de l'Institut et sur un engagement à tous les niveaux hiérarchiques.

[Lire sur Inserm pro](#)

Vie de l'Institut

Politique de site : Curie



Le 12 mai, le PDG se rendra à l'Institut Curie, où, après une présentation générale du site par la direction de Curie, les directeurs de structure présenteront leurs travaux de recherche. L'après-midi se clôturera par un échange réunissant les chefs d'équipe et les personnels Inserm du site.

De l'intelligence artificielle pour protéger vos ordinateurs



L'Inserm lance une importante opération de maintenance informatique destinée à renforcer la protection des postes de travail de ses agents. Cortex, l'application adoptée par l'Institut, repose sur une technologie avancée de détection des menaces de sécurité informatique.

[Lire sur Inserm pro](#)

À découvrir

Bienvenue à Jean-Guillaume Hahn, médecin du travail du siège et de la délégation IDF Sud



Le docteur Jean-Guillaume Hahn a rejoint l'Inserm le 2 mai. Il est désormais responsable du suivi médical des personnels rattachés à l'administration du siège et de la délégation Paris IdF Sud.

[Lire sur Inserm Pro](#)

Appels à projets

Appel à projet : Prix Fanny-Selena 2022 par l'AFAO



L'association française de l'atrésie de l'oesophage lance un appel à projet pour le prix Fanny-Selena 2022. Les projets récompensés devront répondre à l'objectif suivant : améliorer la prise en charge des pathologies de l'oesophage et à une des thématiques listées [sur leur site](#).

Date limite d'envoi des candidatures : 15 mai 2022

[Télécharger le dossier de candidature](#)

Rencontres scientifiques

Endocrinologie



La Société européenne d'endocrinologie organise la Journée européenne des hormones, le **23 mai** à Milan (Italie),

[En savoir plus](#)

Pesticides et cancers de l'enfant



Le **31 mai**, le consortium PEDIAC (Origine des cancers pédiatriques) consacre un séminaire en ligne aux pesticides dans le développement des cancers de l'enfant.

[En savoir plus](#)

Maladies rares



Le colloque annuel de la Fondation maladies rares aura lieu le **31 mai** au Collège de France (Paris).

[En savoir plus](#)

Arthrose



Le **22 juin**, le réseau Inserm de recherche sur l'arthrose (NetwOArk), soutenu par Aviesan, propose un séminaire en ligne sur l'arthrose périphérique et rachidienne.

[En savoir plus](#)

Emplois et formations

Offre d'emploi : Assistant administratif CDD 36 mois



Le Centre de recherche en Epidémiologie et Santé des Populations (CESP U1018 Inserm / Université Paris-Saclay / Université Versailles Saint Quentin) recrute un assistant administratif pour un CDD de 36 mois renouvelable. La personne recrutée au sein des affaires générales sera plus particulièrement chargée de l'administration financière de plusieurs équipes.

Date de prise de fonction : **Dès que possible**

Contact : sabine.barbut@inserm.fr

[Offre d'emploi - Assistant administratif CESP 2022 CDD 36 mois](#)

École de recherche translationnelle en neurosciences



Du 6 au 9 octobre, Aviesan et le GIS Autisme organisent une école de recherche translationnelle. Cette formation est ouverte aux chercheurs recrutés depuis 2020 par les membres de l'alliance, ainsi qu'aux internes et chefs de clinique dont la spécialité est en relation avec le cerveau et le système nerveux.

Date limite de candidature : **10 juin** [En savoir plus](#)

Bio-informatique



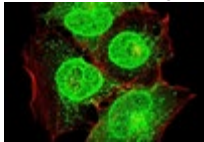
Dans le cadre de la 11e école de bio-informatique, Aviesan, l'Institut français de bio-informatique et l'Inserm organisent une initiation au traitement des données de génomique obtenues par séquençage à haut débit. Cette formation aura lieu

du **13 au 18 novembre**, à la station biologique de Roscoff.

[En savoir plus](#)

Communiqués de presse

Les communiqués récemment diffusés aux médias



04.05 - [Grippe : nouvelle piste pour développer des traitements innovants](#)



02.05 - [Il existerait un lien entre la taille du réseau social et la structure du cerveau](#)

Comités d'action sociale

Subvention festivals



Le Caes subventionne la participation des agents Inserm, ou de leurs ayants droit, à un festival par an. Taux de subvention de 10 à 60 % (selon le quotient familial). Montant maximal : 100 €. En savoir plus sur [Loisir et culture](#).

Renseignements auprès de Soraya Louahchi : soraya.louahchi@inserm.fr

Retrouvez toutes les activités sociales et culturelles du Caes et les coordonnées de vos Comités locaux d'action sociale (Clas) sur : caes.inserm.fr.

Pensez à visiter notre [Billetterie en ligne](#) pour toutes vos activités de loisirs et de vacances.

Cette lettre hebdomadaire, réalisée par les chargés de communication des délégations régionales et le Département de l'information scientifique et de la communication, est destinée au personnel Inserm.

[Nous écrire](#)

[Se désabonner de la lettre](#)