

■ [À la une](#)  
■ [Vie de l'Institut](#)  
■ [C'est en ligne](#)  
■ [Europe et international](#)

■ [À découvrir](#)  
■ [Appels à projets](#)  
■ [Rencontres scientifiques](#)

■ [Emplois et formations](#)  
■ [Communiqués de presse](#)  
■ [Comités d'action sociale](#)

## À la une

### Entretiens annuels d'appréciation des ingénieurs techniciens et administratifs 2022



La campagne d'entretiens annuels d'appréciation des ingénieurs et techniciens aura lieu du **21 mars au 16 mai** (validation des dossiers et propositions d'avancement comprises). Un [mode d'emploi](#) donne la marche à suivre et un [guide pratique](#) fournit des indications pour préparer ou pour conduire ces entretiens.

[Compléter son dossier sur Gaia](#)

[En savoir plus sur Inserm pro](#)

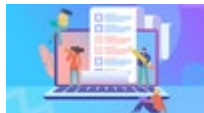
## Vie de l'Institut

### Politique de site : Lyon et Rennes



Gilles Bloch s'est rendu à Lyon le **18 mars** pour y rencontrer, en présence des tutelles, 5 unités lyonnaises. Il sera à Rennes le **22 mars** pour échanger avec Loïg Chesnais-Girard, président de la région Bretagne et signer une convention-cadre. Il visitera le Laboratoire traitement du signal et de l'image et deux équipes de recherche labellisées. Un échange est prévu avec le président de l'Université de Rennes 1 et la direction de l'Ecole des hautes études en santé publique.

### Résultats des élections CPAR



Les personnels ont élu leurs représentants à la Commission de pilotage et d'accompagnement de la recherche (CPAR) pour la mandature 2022-2027.

[Voir les résultats](#)

### Concours internes des ingénieurs et techniciens : plus que 5 jours pour postuler



**Rappel.** La date limite de pré-inscription pour la campagne de concours internes des ingénieurs et techniciens de l'Inserm est fixée au **25 mars**.

[Voir sur Inserm pro](#)

### Thèses Inria-Inserm Santé numérique 2022



Inria et l'Inserm financent deux à quatre thèses, co-encadrées, qui abordent une question scientifique pluridisciplinaire relevant de la santé numérique. Le doctorant ou la doctorante sera affectée à une structure de recherche Inserm ou Inria.

Date limite de candidature : **13 mai**.

[Lire sur Inserm pro](#)

### Rejoindre le bâtiment de recherche translationnelle de Paris-Saclay



La faculté de médecine de l'université Paris-Saclay accueille une ou deux équipes dans son futur bâtiment de recherche translationnelle au Kremlin-Bicêtre.

Date limite de candidature : **1er juin**.

[En savoir plus](#)

## C'est en ligne

---

### Fermeture du site d'information GAIA

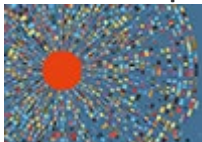


Le site d'information pour les ITA est désormais intégré à Inserm pro. Retrouvez toutes les informations relatives aux concours externes, aux concours internes, à la sélection professionnelle et aux campagnes d'appréciations des ITA dans la rubrique Ressources humaines. Cependant [le lien d'application reste le même.](#)

[En savoir plus sur la campagne concours internes](#)

[En savoir plus sur la campagne d'appréciation des ingénieurs et techniciens](#)

### Comité d'éthique



La lettre d'information du comité d'éthique n° 14 vient de paraître.

[Lire la lettre](#) (pdf)

### The Conversation France lance son application mobile



The Conversation France a lancé son application sur Apple Store et Google Play. Ce site d'actualité, dont l'Inserm est partenaire, décrypte les enjeux de la planète grâce à des articles issus de la collaboration entre journalistes et chercheurs.

[Télécharger sur iOS](#) | [Télécharger sur Android](#)

## Europe et international

---

### Découvrez les 24 projets lauréats des appels internationaux de l'Inserm



Grâce aux appels Tremplin international et Projet de recherche international créés en 2020, l'Inserm soutient, cette année, 24 projets en collaboration avec des partenaires étrangers.

[Lire sur Inserm pro](#)

### Chaires franco-brésiliennes



Le consulat général de France et les universités de l'État de São Paulo soutiennent l'accueil de chercheuses et de chercheurs d'établissements français au sein d'universités brésiliennes. Date limite de candidature : **30 mars**

[En savoir plus](#)

## À découvrir

### Participer au salon Le livre sur la place à Nancy



Les auteurs d'ouvrages scientifiques travaillant dans une unité de recherche Inserm, CNRS, Université de Lorraine, ou Inrae sont invités à participer au stand collégial Les sciences sur la place, lors du salon Le livre sur la place, à Nancy, du 9 au 11 septembre.

Date limite de candidature : **22 avril**

[En savoir plus](#)

## Appels à projets

### Appel à volontaires pour une étude indemnisée au CIC Paris-Est



Le Centre d'Investigation Clinique Paris-Est à l'hôpital Pitié Salpêtrière à Paris recherche des volontaires entre 18 et 75 ans pour une évaluation cardiovasculaire en vue d'une étude indemnisée sur l'action des statines sur le microbiote intestinal.

Pour plus d'informations, contactez-nous au: 01.42.17.85.31 ou par mail: [secretariat.cic.psl@aphp.fr](mailto:secretariat.cic.psl@aphp.fr)

### Appel à projets "Intelligence artificielle et Pathologie Cardio-Vasculaire" par la Fondation Cœur et Artères



La Fondation Cœur et Artères lance un appel à projets "Intelligence artificielle et Pathologie Cardio-Vasculaire" ayant pour but de soutenir à nouveau un ou deux projets de recherche portant sur l'utilisation de l'intelligence artificielle mais appliquée à l'ensemble des thématiques de recherche cardiovasculaires.

Les dossiers de candidature sont disponibles sur demande à l'email [direction@fondacoer.com](mailto:direction@fondacoer.com).

Date limite de candidature : **18 avril 2022**

[Plus d'informations](#)

### Appel à candidatures "Prix des Innovateurs 2022" par la Région Île-de-France



La Région met à l'honneur, avec le Prix des Innovateurs Île-de-France, 3 personnalités et leurs équipes pour la qualité exceptionnelle de leurs travaux et leur impact dans le domaine de la santé.

Le dossier de candidature pour l'appel à projets est à transmettre via la plateforme [mesdemarches.iledefrance.fr](https://mesdemarches.iledefrance.fr).

Date limite de dépôt du dossier : **31 mai 2022 à 17h00**.

[Plus d'informations et modalités de candidature](#)

## Rencontres scientifiques

---

### Conférence Passion des Sciences "L'humain dans le vivant" avec Gilles Boeuf



Gilles Boeuf, professeur à Sorbonne Université, président du Centre d'étude et d'expertise sur le bio-mimétisme et professeur invité au Collège de France, donnera une conférence pour parler de son parcours et de ses recherches.

Date : Mardi 22 mars à 18h15

Lieu : Sorbonne Université, Campus Pierre et Marie Curie, Amphi 24

Plus d'informations sur le flyer ci-joint

[Gilles Boeuf - 22 mars - Passion des Sciences](#)

### Autisme et troubles du neurodéveloppement



Le groupement d'intérêt scientifique Autisme et troubles du neurodéveloppement organise deux évènements.

[La journée de recherche participative sur le thème « Apprendre tout au long de la vie »](#) se tiendra le 14 juin à Paris (s'inscrire avant le **6 juin**).

[Un colloque international dédié aux troubles déficit d'attention avec ou sans hyperactivité](#) aura lieu à Montpellier du **23 au 24 juin**.

### Webinaire autour des avertissements sanitaires sur les paquets de tabac



L'Institut pour la recherche en santé publique (Iresp) organise un webinaire de 30 minutes dédié à la présentation des résultats d'un projet de recherche axé sur les avertissements sanitaires sur les paquets de tabac qui se déroulera le mercredi **20 avril** de 13h à 13h30 par visioconférence.

[Inscription](#)

## Emplois et formations

---

### Lutte contre la résistance aux antimicrobiens



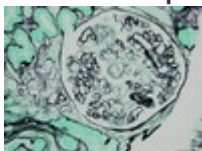
L'école thématique de la structure fédérative de recherche Cap santé Nouvelles stratégies thérapeutiques pour lutter contre la résistance aux antimicrobiens se tiendra à Reims du **4 au 6 juillet**.

[En savoir plus](#) (pdf) | [S'inscrire](#)

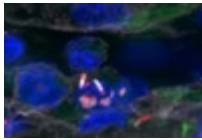
## Communiqués de presse

---

### Les communiqués récemment diffusés aux médias



14.03 - [Un nouveau gène pour prédire l'échec d'une greffe de rein](#)



16.03 - [Découverte d'un mécanisme d'échappement immunitaire permettant à Listeria d'infecter le système nerveux central](#)



16.03 - [Malnutrition infantile : succès d'une nouvelle stratégie pour soigner plus d'enfants à moindre coût](#)

Voir tous les communiqués sur la [salle de presse en ligne](#)

Contacts : [presse@inserm.fr](mailto:presse@inserm.fr) et votre chargé(e) de communication en région

## Comités d'action sociale

---

### Subvention jeunesse



Vos enfants ont été en centre de loisirs sans hébergement ? La date limite de réception des dossiers pour la période de septembre à décembre 2021 est le **31 mars**. Merci de nous envoyer les dossiers par mail ou par courrier. Toutes les subventions destinées aux enfants sont sur [notre site](#) rubrique Jeunesse.

*Retrouvez toutes les activités sociales et culturelles du Caes et les coordonnées de vos Comités locaux d'action sociale (Clas) sur : [caes.inserm.fr](http://caes.inserm.fr).*

*Pensez à visiter notre [Billetterie en ligne](#) pour toutes vos activités de loisirs et vacances.*

Cette lettre hebdomadaire, réalisée par les chargés de communication des délégations régionales et le Département de l'information scientifique et de la communication, est destinée au personnel Inserm.

[Nous écrire](#)

[Se désabonner de la lettre](#)