

[À la une](#)

[Vie de l'Institut](#)

[À découvrir](#)

[Avec les associations de malades](#)

[Valorisation - Partenariats industriels](#)

[Rencontres scientifiques](#)

[Communiqués de presse](#)

[Comités d'action sociale](#)

À la une

Festival InScience : l'Inserm ouvre grand ses portes



Du **1er au 15 juin**, dans toute la France, les chercheurs de l'Inserm participent aux expositions, conférences, ciné-débats... Au programme également, des vidéos et des podcasts en ligne.

[En savoir plus](#)

Vie de l'Institut

Politique de site : Paris et Bobigny



Le **30 mai**, Gilles Bloch se rendra à l'École normale supérieure de Paris. Il y rencontrera le nouveau directeur et son équipe pour un échange institutionnel. Le PDG visitera les deux unités Inserm du site, ainsi que deux plateformes labellisées IBISA. Une entrevue avec les personnels Inserm clôturera la visite.

Le **31 mai**, le PDG de l'Inserm se rendra à Bobigny, où une rencontre est prévue avec la présidence de l'Université Sorbonne Paris Nord et l'École des hautes études en sciences sociales. Les équipes de recherche Inserm du site présenteront leurs travaux.

Un accord transformant pour favoriser la science ouverte



À travers le consortium Couperin, l'Inserm participe à un accord transformant avec l'éditeur américain Wiley qui permet à l'Institut d'obtenir des compensations sur les dépenses liées à la publication en open access.

[Lire sur Inserm pro](#)

À découvrir

"Asthma in the 21st century" : Pré-commandes ouvertes



Rachel Nadif, responsable de l'équipe "Epidémiologie respiratoire intégrative" au CESP (Centre de recherche en épidémiologie et santé des populations, unité Inserm 1018 / Université Paris Saclay), est éditrice du livre "Asthma in the 21st century" qui sera disponible à partir du 1er septembre 2022.

[Plus d'informations et pré-commandes](#)

InScience 2022 en Ile-de-France



Pour la deuxième année consécutive, l'Inserm vous propose InScience, le rendez-vous de culture scientifique dédié à la recherche médicale et à la santé !

Retrouvez la programmation Ile-de-France sur notre [site web régional](#) et la programmation nationale sur [Inserm.fr](#)

Retrouvez-nous également sur les réseaux sociaux grâce au tag #InScience2022.

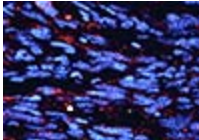
Santé des femmes : encore trop d'inégalités



Le **mardi 14 juin** à 19h30, rendez-vous sur la chaîne YouTube de l'Inserm pour un nouveau numéro de « 30 minutes Santé » consacré aux inégalités de santé entre les femmes et les hommes.

[En savoir plus](#)

médecine/sciences



médecine/sciences n° 5 vol.38 de mai 2022 vient de paraître.

[En savoir plus](#)

Avec les associations de malades

Prix de la recherche participative : à vos marques, prêt, participez !



L'Inserm invite les chercheuses et les chercheurs à participer à la deuxième édition du prix de la recherche participative. Dépôt des projets avant le **15 septembre**.

[Lire sur Inserm pro](#)

Valorisation - Partenariats industriels

Inserm Transfert : présentation du programme entrepreneurial pour la DR Paris IDF Centre Nord



Insemtansfert propose une session d'information et de sensibilisation à l'entrepreneuriat et de présentation du parcours pré-entrepreneurial aux agents des laboratoires de la délégation régionale Paris Île-de-France Centre Nord. Cette rencontre, ouverte aux doctorants et aux chercheurs employés ou non par l'Insemt, vous permettra de se renseigner sur les possibilités d'accompagnement proposées et de poser toutes vos questions.

Cette session vous est proposée le **mardi 28 juin de 16h30 à 17h30** en distanciel sur Teams, l'inscription est gratuite mais obligatoire. Des sessions seront proposées ultérieurement aux scientifiques rattachés aux autres délégations régionales franciliennes.

Contact : communication.idf@insemt.fr / pauline.solignac@insemt-tansfert.fr

[S'inscrire en ligne](#)

Rencontres scientifiques

Insemt / Institut Pasteur : colloque "Recherche et innovation pour réduire le fardeau de l'antibiorésistance : renforcer l'action européenne"

Dans le cadre de la présidence française du Conseil de l'Union européenne (PFUE 2022), et sous le haut patronage du [ministère de l'Enseignement supérieur, de la Recherche et de l'Innovation](#) (MESRI), l'[Insemt](#) et l'[Institut Pasteur](#) organisent un colloque scientifique sur l'antibiorésistance (AMR)*, "Recherche et innovation pour réduire le fardeau de l'antibiorésistance : renforcer l'action européenne", qui se tiendra le **mardi 7 juin 2022 à ParisSanté Campus (Paris 15ème)**.

Une **retransmission en direct sur une plateforme dédiée** est prévue, [inscrivez-vous](#) afin de recevoir le lien de connexion.

[Plus d'informations](#)

Chlordécone, connaître pour agir : appel à communication



Le comité de pilotage scientifique du plan national Chlordécone IV et la coordination locale de la recherche sur la chlordécone aux Antilles organisent, du 12 au 14 décembre en Guadeloupe, un colloque scientifique international. Soumission des contributions **jusqu'au 30 juin**.

[En savoir plus](#)

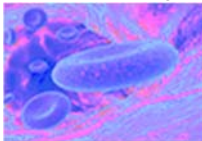
Arthrose



Le **22 juin**, le réseau Insemt de recherche sur l'arthrose (NetwOArk), soutenu par Aviesan, propose un séminaire en ligne sur l'arthrose périphérique et rachidienne.

[En savoir plus](#)

Immunothérapie

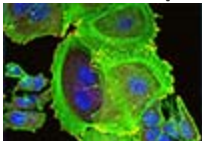


Les **26 et 27 septembre**, à Nantes, l'unité Immunologie et nouveaux concepts en immunothérapie organise son premier congrès pour faire le point sur les derniers développements en matière de stratégies d'immunothérapie dans le cancer, l'inflammation et les maladies infectieuses.

[En savoir plus](#)

Communiqués de presse

Les communiqués récemment diffusés aux médias



25.05 : [Des mécanismes épigénétiques spécifiques aux femmes pourraient contribuer à la progression tumorale](#)

Voir tous les communiqués sur la [salle de presse en ligne](#)

Contacts : presse@inserm.fr et votre chargé(e) de communication en région

Comités d'action sociale

Subvention centre de loisir sans hébergement



Vos enfants ont été en centre de loisirs sans hébergement entre janvier et mars 2022 ? Vous avez jusqu'au **30 juin** pour nous transmettre vos demandes de subvention.

Merci de nous envoyer les dossiers par mail ou par courrier.

Renseignements auprès de Valery's Sainvil : valerys.sainvil@inserm.fr

Les subventions destinées aux enfants sont [sur notre site rubrique Jeunesse](#).

Retrouvez toutes les activités sociales et culturelles du Caes et les coordonnées de vos Comités locaux d'action sociale (Clas) sur : caes.inserm.fr.

Pensez à visiter notre [Billetterie en ligne](#) pour toutes vos activités de loisirs et de vacances.

Cette lettre hebdomadaire, réalisée par les chargés de communication des délégations régionales et le Département de l'information scientifique et de la communication, est destinée au personnel Inserm.

[Nous écrire](#)

[Se désabonner de la lettre](#)