

Objet : [lettre.paris6] Lettre Ile-de-France (Semaine 41)



Lettre Île-de-France

■ [À la une](#)  
■ [Vie de l'Institut](#)  
■ [C'est en ligne](#)  
■ [Europe et international](#)

■ [À découvrir](#)  
■ [Valorisation - Partenariats industriels](#)  
■ [Appels à projets](#)  
■ [Rencontres scientifiques](#)

■ [Emplois et formations](#)  
■ [Communiqués de presse](#)  
■ [Comités d'action sociale](#)

## À la une

### Zoom sur le don de jours de congés



Le dispositif de don de congés permet aux agents qui en font la demande d'obtenir des congés supplémentaires pour s'occuper d'un proche. Grâce à la générosité des personnels de l'Inserm, un nombre important de jours est actuellement disponible. Gros plan sur un dispositif solidaire encore mal connu.

[Lire sur Inserm pro](#)

## Vie de l'Institut

### Élections professionnelles : portez-vous candidat !



[Les listes électorales définitives sont en ligne](#). Les personnes qui le souhaitent peuvent déposer leur candidature sur une liste syndicale avant le **20 octobre**.

[En savoir plus sur Inserm pro](#)

### Atip-Avenir 2023



**Rappel.** L'appel à projet Inserm-CNRS annuel, destiné à permettre à de jeunes chercheuses et chercheurs de constituer une équipe, sera ouvert du **17 octobre** au **22 novembre**.

[En savoir plus](#)

### Maintenance sur les espaces collaboratifs SharePoint



**Lundi 17 et mardi 18 octobre**, une nouvelle opération de maintenance empêchera toute nouvelle contribution sur les espaces collaboratifs de l'Inserm. Ils resteront toutefois ouverts à la consultation.

## C'est en ligne

## Retour sur la Summer School IMRB-METATOX 2022



Organisée par l'IMRB et l'équipe Métatox, la deuxième édition de la summer school de l'Institut Mondor de Recherche Biomédicale était consacrée au stress environnemental et à son influence sur la santé et la maladie. Elle s'est déroulée du 6 au 8 juillet 2022 et a rassemblé plus d'une trentaine d'étudiants en master, de doctorants et post-doctorants venus de France, d'Allemagne, du Royaume-Uni...

[Lire l'article en ligne](#)

## Europe et international

---

### Horizon Europe : l'Inserm accompagne ses équipes



L'Inserm accompagne les chercheuses et les chercheurs qui souhaitent répondre à un appel à projet européen avec un [guide de 24 pages](#) ciblant quelques sous-programmes clés (AMSC, Cluster santé, EIC, ERC...) et une [vidéo de présentation](#) (4'09") des avantages du programme cadre européen pour les équipes Inserm.

### Collaboration franco-néerlandaise



Avec les bourses Éole (de 500 et 1000 €), le Réseau franco-néerlandais accompagne les étudiants en master et doctorat qui souhaitent étudier aux Pays-Bas.

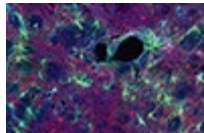
Date limite de candidature : **26 octobre**.

[En savoir plus](#)

## À découvrir

---

### médecine/sciences n°10 vol.38



Le numéro d'octobre de médecine/sciences est paru.

[En savoir plus](#)

## Valorisation - Partenariats industriels

---

### Inserm Transfert : présentation du programme entrepreneurial pour la DR Paris IDF Sud



Inserm Transfert propose une session d'information et de sensibilisation à l'entrepreneuriat et de présentation du parcours pré-entrepreneurial aux agents des laboratoires de la délégation régionale Paris Île-de-France Sud.

Cette rencontre, ouverte aux doctorants et aux chercheurs employés ou non par l'Inserm, vous permettra de vous renseigner sur les possibilités d'accompagnement proposées et de poser toutes vos questions.

Cette session vous est proposée le **jeudi 17 novembre de 10h à 11h30** en distanciel sur Teams, l'inscription est gratuite mais obligatoire.

Contact : [communication.idf@inserm.fr](mailto:communication.idf@inserm.fr) / [pauline.solignac@inserm-transfert.fr](mailto:pauline.solignac@inserm-transfert.fr)

[S'inscrire en ligne](#)

## Appels à projets

---

### Services, interventions et politiques favorables à la santé



L'Institut pour la recherche en santé publique (Iresp) finance des recherches portant sur les services, interventions et politiques favorables à la santé.

Date limite de candidature: **12 décembre**.

Un webinaire de présentation aura lieu le **20 octobre**.

[En savoir plus](#)

## Rencontres scientifiques

---

### **FHU CHILD : e-workshop ""Violences faites aux enfants et adolescents et conséquences vie entière : actualités recherche""**



**Date : 20 Octobre 2022 de 13h30 à 17h30**

La fédération hospitalo-universitaire CHILD (Inserm / APHP / Université Paris-Cité) co-organise avec la SFPML, la SFIPP et PACTES un e-workshop intitulé "Violences faites aux enfants et adolescents et conséquences vie entière : actualités recherche".

Inscriptions gratuites mais obligatoires à [yacine.refes@inserm.fr](mailto:yacine.refes@inserm.fr)

[Télécharger le programme du e-workshop](#)

### **Meeting de l'Institut Hors Murs Microb'UP**



**Date : 20 octobre 2022**

**Lieu : Amphithéâtre Vulpian, Université Paris Cité, 12 rue de l'école de médecine, 75006 Paris**

À l'occasion de son 1er anniversaire, l'Institut Hors Murs Microb'UP organise une journée de séminaire. Créée par l'Université Paris Cité, cet institut rassemble plus de 45 équipes de recherche fondamentale et clinique en microbiologie. Il offre l'opportunité de créer des ponts entre les équipes de recherche, l'hôpital et le monde socio-économique.

[Télécharger le flyer de la journée](#)

### **Le rendez-vous de la FHU PaCeMM**



**Date : 24 octobre 2022 à 18h**

La Fédération Hospitalo-Universitaire Paris Center for Microbiome Medicine, FHU PaCeMM, coordonnée par le Pr Harry Sokol, organise une série de webinaires dans le cadre de son événement scientifique « LE RENDEZ-VOUS DE LA FHU PaCeMM ». L'occasion de découvrir les derniers résultats scientifiques et le savoir-faire des équipes de recherche de la FHU, expertes du microbiote intestinal.

La prochaine webconférence aura pour thème l'impact de la consommation de protéines sur la composition du microbiote intestinal et ses métabolites.

Inscriptions gratuites mais obligatoires à [pacemm.sat@aphp.fr](mailto:pacemm.sat@aphp.fr)

[Télécharger le flyer de la webconférence](#)

## Emplois et formations

---

### **Offre d'emploi : Post doctorat / Ingénieur de recherche**



L'Inserm recrute un post doctorant / ingénieur de recherche en santé publique pour travailler sur un projet dont le but est de réduire l'incidence, les délais de diagnostic et de protection et les conséquences vie entière des violences faites aux enfants et aux adolescents. La personne recrutée partagera son temps de travail entre l'équipe Epopé du Centre de recherche en épidémiologie et statistiques (CRESS, U1153 Inserm / Université Sorbonne Paris Nord / UPC / INRAE) et l'équipe Eceve de l'unité Epidémiologie clinique et évaluation économique appliquées aux populations vulnérables (U1123 Inserm / UPC).

Cette offre de poste de post-doctorat / ingénieur s'intègre dans les missions de la fédération hospitalo-universitaire (FHU) CHILD labélisée par l'Assistance Publique - Hôpitaux de Paris (AP-HP), l'Inserm et l'Université Paris Cité.

**Date limite de candidature : 15 novembre 2022**

Contact : [yacine.refes@inserm.fr](mailto:yacine.refes@inserm.fr)

[Télécharger l'offre d'emploi](#)

### **Offre d'emploi : le SC10-US19 recrute un attaché de recherche clinique**



Le SC10-US19, service de méthodologie et de gestion d'essais thérapeutiques et d'études en recherche clinique dans le domaine des maladies infectieuses, recrute un attaché de recherche clinique. La personne recrutée aura pour mission de gérer et de garantir la qualité des données d'essais thérapeutiques ou d'études cliniques notamment vaccinales.

**Date limite de candidature : 15 novembre 2022**

Contact : [brigitte.sera@inserm.fr](mailto:brigitte.sera@inserm.fr)

[Télécharger l'offre d'emploi](#)

## Communiqués de presse

---

### Les communiqués récemment diffusés aux médias



11.10 - [Dans le cerveau des procrastinateurs](#)



10.10 - [Prévention des démences chez les seniors : la méditation toujours à l'étude](#)

Voir tous les communiqués sur la [salle de presse en ligne](#)

Contacts : [presse@inserm.fr](mailto:presse@inserm.fr) et votre chargé(e) de communication en région

## Comités d'action sociale

---

### Subvention des stages sportifs



Le Caes subventionne votre participation à un stage ou une manifestation sportive. Envoyez vos demandes avant le **31 octobre**. En savoir plus sur [Inserm pro](#). Renseignements auprès de Sylvie Dupuy - [sports.caes@inserm.fr](mailto:sports.caes@inserm.fr)  
*Retrouvez toutes les activités sociales et culturelles du Caes et les coordonnées de vos comités locaux d'action sociale (Clas) sur [Insermpro/caes](#). Pensez à visiter notre [billetterie en ligne](#) pour toutes vos activités de loisirs et de vacances.*

Cette lettre hebdomadaire, réalisée par les chargés de communication des délégations régionales et le Département de l'information scientifique et de la communication, est destinée au personnel Inserm.

[Nous écrire](#)

[Se désabonner de la lettre](#)