

Objet : [lettre.paris6] Lettre Ile-de-France (Semaine 40)



Lettre Île-de-France

[À la une](#)  
[À la une en région](#)  
[Vie de l'Institut](#)

[À découvrir](#)  
[Appels à projets](#)  
[Rencontres scientifiques](#)

[Emplois et formations](#)  
[Communiqués de presse](#)  
[Comités d'action sociale](#)

## À la une

### Violences sexistes et sexuelles, harcèlement, discrimination : l'Inserm renforce les dispositifs de protection



L'Inserm renforce son dispositif contre les violences, les discriminations, le harcèlement et les agissements sexistes sur le lieu de travail. L'Institut recueille les signalements (dont il garantit la stricte confidentialité), et organise la protection ainsi que l'accompagnement des personnes.

[Lire sur Inserm pro](#)

## À la une en région

### Rencontre : De l'animal à l'Homme, comment émergent les pandémies ?



Depuis 2019, l'Inserm s'associe à Bibliocité et au réseau des bibliothèques de la ville de Paris pour vous proposer des rencontres scientifiques. À l'occasion de l'Automne de la Science, venez assister à une conférence explorant le rapport homme / animal, ses enjeux et ses risques, en présence d'experts scientifiques. La discussion entre les deux intervenants sera suivie d'un échange avec le public, l'occasion de débattre et de poser toutes vos questions sur le sujet.

**Date : 11 octobre 2022 à 19h**

Lieu : Bibliothèque Italie, 75013 Paris

En présence de :

- Olivier Silvie, directeur de recherche à l'Inserm, au Centre d'Immunologie et des Maladies Infectieuses (unité Inserm 1135 / CNRS / Sorbonne Université), chef de l'équipe « Biologie et immunologie du paludisme » ;
- Hélène Soubelet, directrice de la Fondation pour la recherche sur la biodiversité

[Plus d'informations en ligne](#)

[Inscription gratuite mais obligatoire sur le site de Bibliocité](#)

## Vie de l'Institut

### Redonner sa place à la science auprès du jeune public



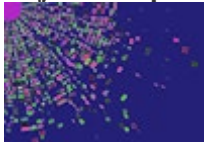
Les stages de 3e arrivent ! Faire découvrir ses 250 métiers et être passeur de savoir auprès des jeunes générations, c'est l'une des missions de l'Inserm.

[Lire sur Inserm pro](#)

## À découvrir

---

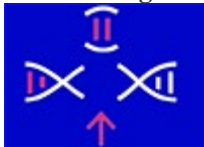
### Enjeux éthiques des applications numériques de suivi menstruel



Le groupe de travail Genre et recherches en santé du Comité d'éthique de l'Inserm publie une note consacrée aux enjeux éthiques de l'usage des applications numériques de suivi menstruel à des fins de contraception ou de conception.

[Lire la note](#)

### Édition du génome pour modifier des animaux domestiques et d'élevage



Le **2 novembre**, Arrige (l'association internationale pour une recherche et une innovation responsables dans l'édition du génome) organise un séminaire en ligne sur la modification des animaux domestiques et d'élevage.

[S'inscrire](#)

### Données massives de santé : enjeux éthiques pour la recherche



**Rappel.** La 9e journée annuelle du Comité d'éthique de l'Inserm, organisée en partenariat avec l'Espace éthique/Île-de-France, aura lieu le **8 novembre** à Paris et en ligne. Inscription gratuite mais obligatoire.

[En savoir plus](#)

## Appels à projets

---

### Causes environnementales des cancers pédiatriques



La Fondation santé environnement de la Mutuelle familiale soutient des recherches sur les causes environnementales des cancers pédiatriques.

Date limite de candidature : **15 novembre**.

[En savoir plus](#)

### Maladies respiratoires



La Fondation du souffle finance des recherches sur la lymphangioléiomyomatose (175 000 €) et, avec le laboratoire AstraZeneca, sur l'épithélium respiratoire (150 000 €).

Date limite de candidature : **16 novembre**.

[En savoir plus](#)

## Rencontres scientifiques

---

**e-Workshop "Violences faites aux enfants et adolescents et conséquences vie entière : actualités recherche" par la FHU CHILD**



La fédération hospitalo-universitaire CHILD (Inserm / APHP / Université Paris-Cité) co-organise avec la SFPML, la SFIPP et PACTES un e-Workshop intitulé "Violences faites aux enfants et adolescents et conséquences vie entière : actualités recherche"

Date : **20 Octobre 2022 de 13h30 à 17h30**

Inscriptions gratuites mais obligatoires à [yacine.refes@inserm.fr](mailto:yacine.refes@inserm.fr)

[Télécharger le programme du e-workshop](#)

### **Autisme et troubles du neurodéveloppement**



Le 10 novembre, le groupement d'intérêt scientifique Autisme et troubles du neurodéveloppement organise, à Paris, un colloque consacré au bilan et aux perspectives internationales de recherche.

Date limite d'inscription : **31 octobre**.

[En savoir plus](#)

### **Dispositifs médicaux**

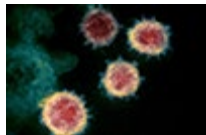


La réunion annuelle de l'institut thématique multi-organisme Technologies pour la santé d'Aviesan aura lieu les 7 et 8 novembre à Grenoble.

Date limite d'inscription : **2 novembre**.

[S'inscrire](#)

### **Recherche antivirale**

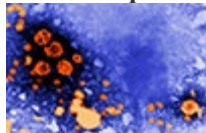


La conférence annuelle de la Société internationale pour la recherche antivirale (ISAR) se tiendra à Lyon du 13 au 17 mars 2023.

Date limite de contribution : **18 novembre**.

[En savoir plus](#)

### **Global Hepatitis Submit 2023**



Le 18e symposium sur les hépatites virales et les maladies du foie (ISVHLD) aura lieu à Paris du 23 au 28 avril 2023.

Date limite de contribution : **6 décembre**.

[En savoir plus](#)

## **Emplois et formations**

### **Appel à candidatures : recrutement de chefs d'équipe à l'Institut des Neurosciences Paris-Saclay**



L'Institut des Neurosciences Paris-Saclay (NeuroPSI) est à la recherche de chefs d'équipe (junior et senior) afin de développer des projets de recherche en neurosciences.

**Date limite de candidature : 5 décembre 2022**

Contact : [francois.rouyer@universite-paris-saclay.fr](mailto:francois.rouyer@universite-paris-saclay.fr)

Les modalités de candidatures sont détaillées dans l'appel à candidatures téléchargeable ci-dessous.

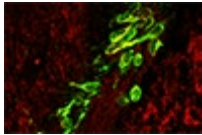
[Télécharger l'appel à candidatures](#)

## **Communiqués de presse**

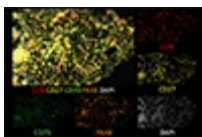
### **Les communiqués récemment diffusés aux médias**



06.10 - [Enquête nationale périnatale : résultats 2021](#)



05.10 - [Nouvelles pistes pour réduire les complications à long terme chez les enfants nés prématurés](#)



05.10 - [Immunothérapie et cancer : la découverte d'un biomarqueur soluble dans le sang fait avancer la thérapie personnalisée](#)



05.10 - [Kétamine et dépression : un mécanisme de l'effet antidépresseur dévoilé](#)



30.09 - [AVC : nouvelles perspectives d'innovation thérapeutique et de prédiction de risques](#)

Voir tous les communiqués sur la [salle de presse en ligne](#)

Contacts : [presse@inserm.fr](mailto:presse@inserm.fr) et votre chargé(e) de communication en région

## Comités d'action sociale

### Subvention des séjours en centre de loisirs sans hébergement



Le Caes subventionne les séjours qui ont eu lieu entre juin et août 2022.

Date limite d'envoi des dossiers (par mail ou par courrier) : **30 novembre**.

Toutes les subventions destinées aux enfants sont sur [notre site rubrique Jeunesse](#).

Renseignements auprès de Valery's Sainvil - [valerys.sainvil@inserm.fr](mailto:valerys.sainvil@inserm.fr)

Retrouvez toutes les activités sociales et culturelles du Caes et les coordonnées de vos comités locaux d'action sociale (Clas) sur [Insermpro/caes](http://Insermpro/caes). Pensez à visiter notre [bletterie en ligne](#) pour toutes vos activités de loisirs et de vacances.

Cette lettre hebdomadaire, réalisée par les chargés de communication des délégations régionales et le Département de l'information scientifique et de la communication, est destinée au personnel Inserm.

[Nous écrire](#)  
[Se désabonner de la lettre](#)