

Objet : [lettre.paris6] Lettre Ile-de-France (Semaine 38)



Lettre Île-de-France

[À la une](#)  
[À la une en région](#)  
[Vie de l'Institut](#)  
[C'est en ligne](#)

[Europe et international](#)  
[À découvrir](#)  
[Appels à projets](#)  
[Rencontres scientifiques](#)

[Emplois et formations](#)  
[Communiqués de presse](#)  
[Comités d'action sociale](#)

## À la une

### L'institut Cochin a 20 ans. Plongée au cœur d'une unité pluridisciplinaire



Avec 41 équipes et plus de 600 personnes, l'institut Cochin à Paris fait partie des plus gros laboratoires Inserm. Pour ses équipes, les plus grandes richesses de l'institut sont sa multidisciplinarité, permettant une mutualisation des compétences, ses 11 plateformes technologiques, véritables accélérateurs d'innovation, et sa situation au sein d'un hôpital développant des enjeux biomédicaux. [Lire sur Inserm pro](#)

## À la une en région

### Ciné-débats : l'Inserm s'associe au CNRS et aux cinémas mk2



Dans le cadre d'un partenariat inédit, l'Inserm en Île-de-France s'associe au CNRS et aux cinémas mk2 pour vous proposer des projections de films au cours desquelles vous pourrez interroger et débattre avec les chercheurs de l'Institut de thèmes comme les perturbateurs endocriniens, les comportements addictifs, l'influence de nos gènes sur nos capacités, les pouvoirs de notre cerveau...

#### Prochaine séance prévue :

*My Beautiful Boy*, de Felix Van Groeningen

**Date : 03 octobre 2022 à 20h**

Lieu : cinéma mk2 Nation, 75012 Paris

En présence de Marie Jauffret-Roustide, chargée de recherche à l'Inserm et sociologue spécialiste des comportements addictifs, au Centre d'études des mouvements sociaux (unité Inserm 1276 / CNRS / EHESS)

[Plus d'informations en ligne](#)

[Billetterie ouverte sur le site du mk2](#)

## Vie de l'Institut

### Politique de site : Paris-Cochin



Gilles Bloch se rend à l'institut Cochin le **26 septembre**. Cette visite sera l'occasion d'échanges scientifiques avec les équipes sur la préparation de la prochaine mandature de l'unité, ainsi que de discussions institutionnelles avec l'Université Paris Cité, le CNRS et le groupe hospitalo-universitaire AP-HP Centre-Université Paris Cité.

### Une politique handicap volontariste



Grâce à une politique inclusive et engagée, l'Inserm favorise l'emploi des personnes en situation de handicap qui peuvent accéder à l'ensemble des postes de l'Institut en bénéficiant de dispositifs spécifiques de recrutement et de compensation du handicap. Tour d'horizon et chiffres clés.

[Lire sur Inserm pro](#)

### Atip-Avenir 2023



L'appel à projet Inserm-CNRS annuel, destiné à permettre à de jeunes chercheuses et chercheurs de constituer une équipe, sera ouvert du **17 octobre au 22 novembre**.

[En savoir plus](#)

### Demande annuelle de moyens



La campagne de demande annuelle de moyens aura lieu du **26 septembre au 31 octobre** pour les laboratoires et les structures administratives. Les délégations régionales et les instituts thématiques disposeront d'un délai pour saisir leurs avis.

Cette année le logiciel [Dialog remplace Ariane](#) : se connecter à [dialog.inserm.fr](http://dialog.inserm.fr), télécharger le [guide utilisateur](#) (pdf), contacter le [support informatique](#).

## C'est en ligne

---

### Recherche participative à l'Inserm : inscriptions ouvertes à la matinée d'échange en Île-de-France



L'Inserm est signataire de la Charte des sciences et recherches participatives, qui a pour objectifs de mieux répondre aux enjeux sociétaux actuels en termes de santé, et à renforcer le lien entre science et société, afin que le public appréhende de manière optimale la démarche scientifique.

Dans ce cadre, le service Sciences & Société de l'Inserm et le pôle communication Île-de-France convient les chercheurs et personnels scientifiques des laboratoires franciliens de l'Inserm à une demi-journée de rencontre et d'échanges autour des enjeux de la recherche participative le **mercredi 30 novembre 2022 matin en présentiel**.

**Lieu :**

Délégation régionale Paris IDF Centre Nord  
Immeuble Kadence – 86 rue Regnault  
75013 Paris

[Inscriptions en ligne obligatoire](#)

**Contact :** [communication.idf@inserm.fr](mailto:communication.idf@inserm.fr) / [fabian.docagne@inserm.fr](mailto:fabian.docagne@inserm.fr)

## Europe et international

---

### ERC 2023, l'Inserm vous accompagne



Cet automne, le Conseil européen de la recherche (ERC) lance ses appels à projets *Consolidator*, *Advanced* et *Proof of Concept* 2023, tandis qu'il ne reste plus que quelques semaines pour répondre aux appels *Starting* et *Synergy* lancés cet été. Montage, relecture et dépôt du dossier, informations, coaching, gestion... : l'Inserm accompagne la candidature de ses équipes. [Lire sur Inserm pro](#)

### Coopération franco-canadienne



Avec le Fonds France-Canada pour la recherche, l'ambassade de France au Canada et un consortium de 21 universités canadiennes soutiennent une vingtaine de nouveaux projets portés par des équipes des deux pays qui n'ont jamais collaboré auparavant.

Date limite de candidature : **18 novembre**

[En savoir plus](#)

## À découvrir

### GENE-FCCSS : améliorer les traitements des cancers de l'enfant



Coordonnée notamment par l'équipe "Epidémiologie des radiations" au sein du Centre de recherche en Epidémiologie et Santé des Populations (Unité Inserm 1018 / Gustave Roussy / Université Paris-Saclay), l'étude **GENE-FCCSS** va permettre le séquençage du génome entier de l'ADN constitutionnel des 3000 enfants de la banque biologique BioF de la cohorte **FCCSS**. Cela constituera **la plus grande étude européenne sur la prédisposition génétique aux séquelles à long terme des traitements des cancers de l'enfant**. L'objectif long terme est de mieux personnaliser les traitements des cancers de l'enfant grâce à une meilleure connaissance du rôle des facteurs génétiques prédisposant aux séquelles et à leur interaction avec les traitements.

Contact : [Florent.DEVATHAIRE@gustaveroussy.fr](mailto:Florent.DEVATHAIRE@gustaveroussy.fr) et [Monia.ZIDANE@gustaveroussy.fr](mailto:Monia.ZIDANE@gustaveroussy.fr)

*Cette étude est en collaboration avec l'unité Inserm 1078, Gustave Roussy, l'Institut Curie, l'AP-HP, le Centre National de Recherche sur le Génome Humain, le Centre d'Etude du Polymorphisme Humain, le Généthon et la société iAudiogram.*

**Toutes les propositions d'études ou de collaboration sont les bienvenues.**

**5G : un impact sur notre santé ?**



**Rappel : le 27 septembre à 20h30**, rendez-vous sur la chaîne YouTube de l'Inserm pour un nouveau numéro de « 30 minutes santé » consacré aux potentiels impacts de la 5G sur notre santé.

[En savoir plus](#)

## Appels à projets

### DIM C-BRAINS : Appel à projets "Manifestations scientifiques"



Domaine de Recherche et d'Innovation Majeur

Le **DIM C-BRAINS** a lancé son premier appel à projets pour le financement de manifestations scientifiques. Cet appel à projet vise à soutenir l'organisation de manifestations scientifiques internationales d'excellence portant notamment sur les thématiques prioritaires du DIM C-BRAINS.

Date limite de dépôt des dossiers : **30 septembre 2022**

Contact : [aap@dim-cbrains.fr](mailto:aap@dim-cbrains.fr)

Le dossier de candidature et la notice explicative sont à télécharger ci-dessous.

[Télécharger le dossier de candidature](#)

[Télécharger la notice explicative](#)

### Fondation Philippe Chatrier : Bourse d'étude sur la maladie d'Alzheimer



La **Fondation Philippe Chatrier** propose une bourse de 35 000 euros destinée aux doctorants et post-doctorants afin de passer une année dans un centre de recherche à l'étranger. La bourse sera accordée prioritairement à un projet de recherche en sciences médicales sur la maladie d'Alzheimer.

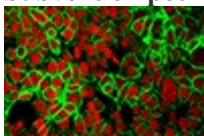
Date limite d'envoi de la lettre d'intention : **1er novembre 2022 à 12h**

Contact : [catherinesabbag-nahoum@wanadoo.fr](mailto:catherinesabbag-nahoum@wanadoo.fr)

Les modalités de candidature sont à télécharger ci-dessous.

[Télécharger l'appel à candidature](#)

## Subvention pour l'acquisition d'équipements en cancérologie



L'Inserm et Aviesan lancent un appel à projets destiné à financer les besoins des laboratoires et des plateformes en équipements lourds et semi-lourds pour la recherche en cancérologie. Date limite candidature : **1er décembre**.

[En savoir plus](#)

## Rencontres scientifiques

---

### FHU PaCeMM : Webinaire "Impact du COVID-19 et de sa sévérité sur le microbiote intestinal"



Date : **26 septembre 2022** de 18h à 19h

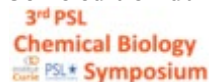
La [FHU PaCeMM](#) (Fédération Hospitalo-Universitaire, Paris Center for Microbiome Medicine) vous invite à suivre ses webinaires dédiés au microbiote intestinal.

Le prochain webinaire, consacré à l'impact du COVID-19 et de sa sévérité sur le microbiote intestinal, sera présenté par Marius BREDON, chercheur post-doctoral dans l'équipe du Professeur Harry SOKOL au Centre de Recherche Saint Antoine (Inserm / Sorbonne Université).

Événement ouvert à tous sur inscription et accessible via *Zoom*.

Contact : [pacemm.sat@aphp.fr](mailto:pacemm.sat@aphp.fr)

### 3ème édition du "PSL Chemical Biology Symposium"



Date : **12-13 janvier 2023**

Lieu : **Institut Curie**

L'Inserm, l'Institut Curie, l'Université PSL, Sorbonne Université et le CNRS organisent la 3ème édition du "PSL Chemical Biology Symposium". L'évènement verra la participation de 18 intervenants scientifiques internationaux de haut rang dont plusieurs lauréats du prestigieux Prix Nobel.

[Plus d'informations et inscriptions en ligne](#)

### Regard des SHS sur la vaccination



Le réseau IReivac/Covireivac organise un colloque dédié aux apports des sciences humaines et sociales à la recherche sur la vaccination pendant l'épidémie de Covid-19. Cette rencontre aura lieu le **6 octobre** à Paris et en ligne.

[En savoir plus](#)

### Antibiorésistances



Le **5 octobre** à Paris, l'association Coopération santé organise un colloque sur les aspects sociétaux de l'antibiorésistance.

[En savoir plus](#)

## Emplois et formations

---

### Alzheimer : formation interdisciplinaire



Avec le programme *Atlantic fellows for equity in brain health*, la Fondation Alzheimer et le Global Brain Health Institute proposent une formation interdisciplinaire de 12 mois à l'Université de Californie (États-Unis) ou au Trinity College Dublin (Irlande).

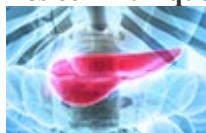
Date limite de candidature : **5 octobre**.

[En savoir plus](#)

## Communiqués de presse

---

### Les communiqués récemment diffusés aux médias



19.09 : [Cancer du pancréas : la bioélectricité éclaire la communication intercellulaire au sein de la tumeur](#)

Voir tous les communiqués sur la [salle de presse en ligne](#)

Contacts : [presse@inserm.fr](mailto:presse@inserm.fr) et votre chargé(e) de communication en région

## Comités d'action sociale

---

### Séjours d'hiver : plus que quelques jours pour s'inscrire !



[Le catalogue des destinations pour l'hiver 2022-2023](#) est disponible depuis plusieurs semaines. Date limite d'inscription : **12 octobre 2022**. Renseignements et inscriptions auprès de Monique Lesanne Tél. : 01 82 53 34 35.

Mail : [vacances.caes@inserm.fr](mailto:vacances.caes@inserm.fr), [monique.lesanne@inserm.fr](mailto:monique.lesanne@inserm.fr)

Retrouvez toutes les activités sociales et culturelles du Caes et les coordonnées de vos comités locaux d'action sociale (Clas) sur [Insermpro/caes](#). Pensez à visiter notre [bletterie en ligne](#) pour toutes vos activités de loisirs et de vacances.

Cette lettre hebdomadaire, réalisée par les chargés de communication des délégations régionales et le Département de l'information scientifique et de la communication, est destinée au personnel Inserm.

[Nous écrire](#)

[Se désabonner de la lettre](#)