

[À la une](#)
[Vie de l'Institut](#)
[Europe et international](#)

[À découvrir](#)
[Appels à projets](#)
[Rencontres scientifiques](#)

[Emplois et formations](#)
[Communiqués de presse](#)
[Comités d'action sociale](#)

À la une

La recherche participative en action



Neuf scientifiques Inserm travaillant dans des domaines très différents (maladies rares, addictions, psychologie sociale...) racontent leurs premiers pas, leurs expériences marquantes et les enseignements qu'ils tirent de la recherche participative.

[Lire sur Inserm pro](#)

Vie de l'Institut

Politique de site : Centre de recherche des Cordeliers



Gilles Bloch se rendra aux Cordeliers à Paris le vendredi **15 avril** pour y rencontrer, en présence des cotutelles, les équipes de recherche et les plateformes du site. Ceux-ci présenteront leurs travaux et leurs perspectives dans le cadre de la préparation du prochain mandat. Une visite des locaux et un temps d'échange institutionnel sont également programmés.

Lancement de Gaia Titularisation



À compter de 2022, la procédure de suivi des périodes probatoires pour les fonctionnaires stagiaires ingénieurs techniciens devient entièrement dématérialisée via Gaia Titularisation.

[Lire sur Inserm pro](#)

Europe et international

Collaboration franco-néerlandaise



Le Réseau franco-néerlandais promeut la coopération scientifique entre les deux pays.

Le [programme Van Gogh](#) soutient les mobilités des chercheurs français et néerlandais dans le cadre d'un projet de recherche conjoint. Date limite de candidature : **17 juin**

Les [Bourses Éole](#), entre 500 € et 1000 €, sont proposées aux étudiants en master et en doctorat souhaitant effectuer une mobilité d'études, de stage ou de recherche aux Pays-Bas. Date limite de candidature : **18 mai**

À découvrir

Créer et optimiser sa présence sur LinkedIn



Deux présentations teams « Créer et optimiser sa présence sur LinkedIn » vous sont proposées le **13 mai et le 10 juin** par Adeline Bouzet, chargée de communication interne et référente LinkedIn pour l'Institut.

[En savoir plus](#)

Exposition numérique « Des virus émergents et des épidémies ».



Qu'est-ce qu'un virus émergent ? De nouvelles épidémies risquent-elles de survenir encore plus souvent à l'avenir ? Pour répondre à ces questions, l'Inserm a conçu l'exposition numérique « Des virus émergents et des épidémies ».

[Visiter l'exposition](#) (de préférence avec le navigateur Chrome)

Appels à projets

Appel à projets : Entreprises contre le Cancer Paris - Île-de-France



Les Entreprises contre le Cancer Paris – Île-de-France répartit des subventions destinés au financement de projets de recherche en cancérologie réalisés au sein d'équipes de recherche académique localisées dans la région Ile-de-France.

Les projets devront concerner une des deux thématiques de recherche suivantes : plasticité des cellules tumorales, récurrences et métastases ou relations entre les cellules tumorales et leur environnement.

Une attention particulière sera portée aux projets émanant de jeunes scientifiques ou d'équipes récemment constituées et aux projets novateurs.

Montant : 20 000 €

Date limite de soumission des projets : **15 mai 2022**

[Plus d'informations en ligne](#)

Maladies de la vision



Aviesan et l'Union nationale des aveugles et déficients visuels financent des recherches sur les origines et les traitements des maladies de la vision. Cet appel à projets s'adresse à des groupes d'une à trois équipes rattachées aux organismes membres ou membres associés d'Aviesan. Date limite de candidature : **17 mai**.

[En savoir plus](#)

Label « Équipes » de la Fondation pour la recherche médicale

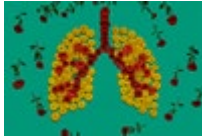


En 2023, la Fondation pour la recherche médicale soutient une quarantaine d'équipes proposant un programme de recherche en biologie aux applications potentielles en santé.

Date limite de candidature : **15 juin**

[En savoir plus](#)

Pneumologie



Le prix Mariane Josso de la Fondation pour la recherche médicale soutient un jeune chercheur durant sa thèse de sciences dans le domaine de la pneumologie.

Date limite de candidature : **22 juin**

[En savoir plus](#)

Rencontres scientifiques

Séminaire scientifique : Xavier Prieur, unité Inserm 1166 / ICAN



Date : **jeudi 21 avril 2022 à 12h (Faculté de Médecine Pierre et Marie Curie)**

Organisateur : unité Inserm 1166 / ICAN

Thème : La déficience en seipine comme modèle de dysfonction adipocytaire (obésité)

Contact : martine.duquesne@sorbonne-universite.fr

Impact du micro-environnement sur les fonctions physiologiques



Le 5e congrès de la Société de physiologie et biologie intégrative aura lieu à Lyon du **22 au 24 juin**.

[En savoir plus](#)

European Conference on Rare Diseases



Du **27 juin au 1er juillet**, Orphanet co-organise avec Eurordis (organisation des maladies rares européenne) la conférence européenne sur les maladies rares 2022. Cet événement sera virtuel.

Date limite de soumission des communications : **21 avril**

[En savoir plus](#)

Rencontres SHS et médecine génomique



Les **30 juin et 1er juillet** France Médecine Génomique organise les Rencontres sciences humaines et sociales.

[En savoir plus.](#)

Emplois et formations

Appel à candidatures : Recrutement de chefs d'équipe junior et senior à l'IPNP



L'Institut de Psychiatrie et de Neurosciences de Paris (unité Inserm 1266 / Université Paris Cité, IPNP) est à la recherche de chefs d'équipe (junior et senior) afin de développer des projets de recherche en psychiatrie ou en neurosciences.

Date limite de candidature : **20 mai 2022**

Les candidatures devront être adressées à neuropsych2022@inserm.fr

Vous trouverez toutes les informations nécessaires et les modalités de candidatures dans le document ci-joint.

[Call 2022 for group leaders IPNP Paris](#)

Institut Cochin : appel à candidatures pour le recrutement d'un nouveau chef d'équipe



L'Institut Cochin (unité Inserm 1016 / CNRS / Université Paris Cité) recrute un ou une chef d'équipe pour créer son équipe au sein de l'Institut.

Les candidatures avec un projet autour du métabolisme (biologie cellulaire, moléculaire, ou intégrative) sont particulièrement encouragées.

Les dossiers de candidature doivent inclure un CV, une liste de publications et une description du projet de recherche et être envoyées à l'adresse u1016@inserm.fr.

Les candidatures sont prolongées jusqu'au 15 avril 2022.

[Télécharger l'annonce](#)

Offre d'emploi : ingénieur de recherche en immunologie à Gustave Roussy



Le laboratoire Immunologie des tumeurs et immunothérapie contre le cancer (unité Inserm 1015) à Gustave Roussy (Villejuif) recrute un ingénieur de recherche en immunologie pour un CDD d'une durée de 2 ans.

Date de prise de fonction souhaitée : **31 mai 2022**

Contact : sebastien.apcher@inserm.fr

[Télécharger l'annonce](#)

Sonar Global / Institut Pasteur : offre de formation



Dates de formation : 8 au 10 juin 2022 à l'Institut Pasteur (Paris)

Organisateur : réseau Sonar Global, Institut Pasteur

Thématique : *Operational training on the social dimensions of epidemics* / OPERATE-SOC

La formation a la possibilité d'accueillir 8 chercheurs. Afin de candidater, merci d'envoyer votre CV ainsi qu'une lettre de motivation à tamara.giles-vernick@pasteur.fr avant le **30 avril 2022**

[Télécharger l'annonce](#)

Recueil des besoins en formation des chercheurs



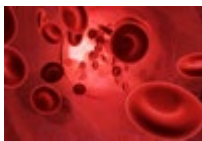
Du **6 avril au 13 mai**, les chercheurs sont invités à exprimer leurs besoins en formation pour l'année suivante (N+1) ainsi que leurs projets de développement de compétences. Le but de cette campagne est d'adapter au mieux les offres de l'établissement aux besoins en compétences des agents pour réaliser leurs activités et contribuer aux projets du laboratoire ou du service. [En savoir plus sur EVA](#)

Communiqués de presse

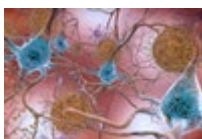
Les communiqués récemment diffusés aux médias



07.04.2022 - [Sédentarité chez les seniors : mieux comprendre ce qui la favorise pour mieux la prévenir](#)



06.04.22 - [Un nouveau traitement des rechutes leucémiques post-greffe](#)



04.04.22 - [Maladie d'Alzheimer : 75 facteurs de risques génétiques identifiés pour mieux comprendre la pathologie](#)

Voir tous les communiqués sur la [salle de presse en ligne](#)

Contacts : presse@inserm.fr et votre chargé(e) de communication en région

Comités d'action sociale

Secteur jeunesse



Le nouveau catalogue été du secteur jeunesse est disponible.

Plus d'informations sur [le site du Caes](#). Contact : loisirs-culture.caes@inserm.fr

Retrouvez toutes les activités sociales et culturelles du Caes et les coordonnées de vos Comités locaux d'action sociale (Clas) sur : caes.inserm.fr.

Pensez à visiter notre [Billetterie en ligne](#) pour toutes vos activités de loisirs et vacances.

Cette lettre hebdomadaire, réalisée par les chargés de communication des délégations régionales et le Département de l'information scientifique et de la communication, est destinée au personnel Inserm.

[Nous écrire](#)

[Se désabonner de la lettre](#)