

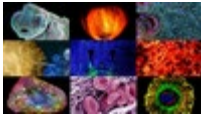
[À la une](#)
[Vie de l'Institut](#)
[C'est en ligne](#)

[Europe et international](#)
[Appels à projets](#)
[Rencontres scientifiques](#)

[Emplois et formations](#)
[Communiqués de presse](#)
[Comités d'action sociale](#)

À la une

Les avancées scientifiques Inserm de 2021



Découvrez la sélection de nos avancées scientifiques issues de l'Inserm et de ses recherches fondamentales, cliniques et technologiques réalisées en 2021.

[Voir sur Inserm pro](#)

Fatigue chronique : le décryptage scientifique pour tous

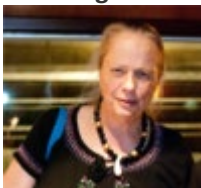


Mardi 1er février à 19h30, l'Inserm organise une webconférence consacrée au syndrome de fatigue chronique et aux moyens de le surmonter.

[Voir sur YouTube](#)

Vie de l'Institut

Hommage à Rose Katz



C'est avec une grande tristesse et émotion que nous vous informons du décès de Rose Katz, éminente personnalité de la recherche à l'Inserm depuis 1982.

Elle s'est particulièrement investie dans la recherche en neurosciences à la Pitié-Salpêtrière tout en y assurant des vacations de médecine dans le service de rééducation. Elle s'intéressait à l'organisation des circuits neuronaux de la moelle épinière impliqués dans la motricité chez l'Homme et la neuroplasticité consécutive à des lésions cérébrales ou induite par stimulation transcrânienne.

Rose Katz a été sacrée Chevalier de l'Ordre du Mérite en 1999 et lauréate du prix Monthyon de l'Académie des Sciences en 2002. Nous adressons toute notre sympathie et nos condoléances à ses proches et amis.

[Lire l'hommage à Rose Katz](#)

L'Inserm s'organise face à l'évolution du contexte sanitaire



Compte tenu des annonces gouvernementales, le dispositif dérogatoire de télétravail mis en place à l'Inserm début janvier est prolongé.

[Lire sur Inserm pro](#)

Politique de site : Reims



Le 25 janvier, Gilles Bloch se rendra à Reims, où l'Inserm est présent avec l'unité de recherche Pathologies pulmonaires et plasticité cellulaire. Ce déplacement sera l'occasion d'un échange scientifique sur les projets structurants qui seront évalués dans le cadre de la vague C, et d'un échange institutionnel avec la présidence de l'université de Reims Champagne-Ardenne et la direction du CHU de Reims.

Brain health: how european research can join forces



Le 27 janvier, Gilles Bloch ouvrira le symposium sur la santé du cerveau organisé par Aviesan dans le cadre de la présidence française de l'Union européenne.

[Suivre le symposium en ligne](#)

C'est en ligne

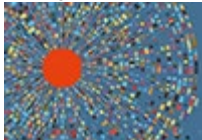
Mettre à jour le logo de l'Inserm dans votre signature d'e-mail



Le générateur de signature de courriel permet d'éditer ou de rééditer sa signature avec [le logo de l'Inserm actualisé](#).

[Générer une signature](#)

Éthique et données de santé « massives »



Le comité d'éthique de l'Inserm publie une note d'étape sur le Health Data Hub, les entrepôts de données de santé, et les questions éthiques posées par la collecte et le traitement de données de santé dites « massives ».

[Lire sur Hal](#)

Europe et international

Collaborations franco-américaines



Le Thomas Jefferson Fund soutient des projets collaboratifs franco-américains entre jeunes chercheurs. Toutes les disciplines sont éligibles. Montant : 20 000 \$ sur deux ans à partager à parts égales entre l'équipe française et américaine.

Date limite de candidature : **24 février**.

[En savoir plus](#)

Appels à projets

Maladies infectieuses



L'ANRS | Maladies infectieuses émergentes lance son appel à projets biannuel 2022-2 pour financer des recherches consacrées au VIH-sida, aux IST, aux hépatites virales, à la tuberculose, et leurs co-infections. Date limite de candidature : **15 mars**.

[En savoir plus](#)

Rencontres scientifiques

Communiquer sur les sciences



Le **7 février**, dans le cadre du cycle : « Éthique de la recherche, intégrité et responsabilités scientifiques en situation de crise sanitaire », l'Espace éthique Île-de-France propose une rencontre sur les enjeux éthiques liés à la communication scientifique.

[S'inscrire](#)

Recherches biomédicales impliquant des volontaires sains



Les **15 et 16 février**, l'Inserm organise une conférence en ligne intitulée *Towards Ethical Guidance to Protect Healthy Volunteers In Biomedical Research*. Cette réunion a pour but d'ouvrir la voie à l'élaboration d'un consensus international et d'un guide pour la recherche biomédicale impliquant des volontaires sains.

[S'inscrire](#)

Emplois et formations

Appel à candidature - Nouvelle équipe à l'Institut Cochin



Institut
Cochin

L'Institut Cochin recrute un chercheur confirmé souhaitant constituer une nouvelle équipe au sein du Département Endocrinologie Métabolisme Diabètes (EMD).

Date limite de candidature : 31 mars 2022

[Appel à candidature - Nouvelle équipe Institut Cochin](#)

L'offre peut également être consultée sur le [site internet de l'Institut Cochin](#).

Offre à mobilité - Directeur de l'unité de service CépiDc



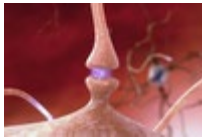
Le Centre d'épidémiologie sur les causes médicales de décès est à la recherche d'un nouveau directeur. Cette offre de poste à mobilité interne / externe est ouverte aux ITA IR et aux chercheurs.

Date limite de candidature : 31 mai 2022

[Offre de mobilité - Directeur de l'unité de service CépiDc](#)

Communiqués de presse

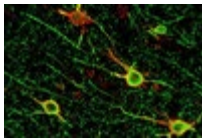
Les communiqués récemment diffusés aux médias



17.01.22 - [Un récepteur synaptique impliqué dans l'émergence de croyances aberrantes](#)



18.01.22 - [Les cyclistes et piétons inhaleraient plus de particules produites par le trafic routier que les usagers de transports motorisés](#)



20.01.22 - [Nouvelles anomalies cérébrales associées à la maltraitance infantile](#)

Voir tous les communiqués sur la [salle de presse en ligne](#)

Contacts : presse@inserm.fr et votre chargé(e) de communication en région

Comités d'action sociale

Randonnées au printemps 2022



Le Caes propose deux randonnées :

- **les gorges du Tarn et de la Jonte (Massif central)**, du 29 mai au 3 juin 2022

(902 € avant subvention, de 396 € à 811 € selon votre taux) ;

- **le tour du Mont Thabor (Alpes)**, du 18 au 25 juin 2022

(965 € avant subvention, de 386 € à 868 € selon votre taux).

S'inscrire avant le **15 février 2022**. Pour plus d'informations sports.caes@inserm.fr

Retrouvez toutes les activités sociales et culturelles du Caes et les coordonnées de vos Comités locaux d'action sociale (Clas) sur : caes.inserm.fr.

Pensez à visiter notre [Billetterie en ligne](#) pour toutes vos activités de loisirs et vacances.

Cette lettre hebdomadaire, réalisée par les chargés de communication des délégations régionales et le Département de l'information scientifique et de la communication, est destinée au personnel Inserm.

[Nous écrire](#)

[Se désabonner de la lettre](#)