

[À la une](#)  
[Vie de l'Institut](#)  
[Vie du siège](#)

[Europe et international](#)  
[Appels à projets](#)  
[Rencontres scientifiques](#)

[Emplois et formations](#)  
[Communiqués de presse](#)  
[Comités d'action sociale](#)

## À la une

### L'Inserm signe son contrat d'objectifs, de moyens et de performance avec l'État



Le 4 février, les ministres de tutelle de l'Inserm (Santé et Recherche), et Gilles Bloch, ont signé le contrat d'objectifs, de moyens et de performance adopté par le conseil d'administration de l'Institut.

[Voir sur Inserm pro](#)

## Vie de l'Institut

### Programme LORIER : inscrivez-vous aux consultations régionales en IDF !



Dans le cadre de son plan stratégique 2021–2025, l'Inserm a décidé de développer un programme intitulé **Lorier** : « **L'Organisation pour une Recherche Inserm Éthique et Responsable** ».

Dans ce cadre, des réunions en distanciel sont organisées dans chaque délégation régionale tout au long de l'année. Tous les personnels des structures de recherche et des DR sont invités à y participer : chercheurs, ingénieurs, techniciens, doctorants, qu'ils soient directement employés ou non par l'Inserm. **L'inscription est obligatoire (liens ci-après), sous réserve des places disponibles.**

**Les dates :**

- délégation régionale Paris Île-de-France Centre Nord (ex Paris 5 & Paris 7) : [le lundi 7 mars 2022 de 14h à 17h en distanciel](#)

- délégation régionale Paris Île-de-France Centre Est (ex Paris 6-12) : [le jeudi 10 mars 2022 de 14h à 17h en distanciel](#) (La consultation de la DR Paris Île-de-France Sud s'est déjà tenue en janvier dernier).

Contact : [communication.idf@inserm.fr](mailto:communication.idf@inserm.fr) ou [missionoer@gmail.com](mailto:missionoer@gmail.com).

### Politique de site : Nice, Rouen, Paris



**Le 14 février, le PDG se rendra à Nice** pour une visite conjointe avec le CNRS dans le cadre de la préparation de la vague C. Les directeurs de structures et les porteurs de projets présenteront leurs travaux. La délégation de l'Inserm visitera l'Institut de biologie de Valrose, et s'entretiendra avec des responsables de l'université Côte d'Azur.

**Le 17 février, à Rouen**, Gilles Bloch signera officiellement le protocole de coopération avec la région Normandie, pour optimiser la stratégie scientifique des sites au bénéfice de la recherche biomédicale.

**Le 18 février, il se rendra sur le site hospitalo-universitaire Robert-Debré à Paris**, où l'Inserm est présent via l'unité EuroDiderot et un CIC. Les directeurs de ces structures présenteront leurs travaux, ainsi que le projet d'Institut du cerveau de l'enfant (E-care). Un temps d'échange est également programmé avec les partenaires institutionnels.

## Vie du siège

---

### Permanences de l'assistance informatique



Les personnels du siège peuvent dorénavant rencontrer un technicien pendant les permanences de l'assistance informatique. Cette expérimentation pourra être élargie aux délégations régionales.

[En savoir plus sur Inserm pro](#)

## Europe et international

---

### Chaires en mobilité France-Brésil



L'Ambassade de France et la Fondation d'appui à la recherche de l'état de Rio de Janeiro financent des séjours au Brésil pour développer un partenariat avec une équipe de l'état de Rio de Janeiro.

Date limite de candidature : **18 mars**.

[En savoir plus](#)

### Collaborations franco-tunisiennes



Utique est le partenariat Hubert Curien (PHC) franco-tunisien. Il finance des échanges scientifiques et technologiques entre les laboratoires des deux pays, en favorisant les nouvelles coopérations et la participation de jeunes chercheurs et doctorants.

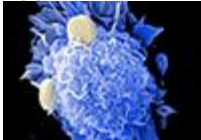
Date limite de candidature : **13 avril**.

[En savoir plus](#)

## Appels à projets

---

### Approches interdisciplinaires des processus oncogéniques



**Rappel.** L'Inserm et Aviesan soutiennent des projets de recherches sur la caractérisation fonctionnelle du microenvironnement des cancers de mauvais pronostic.

Date limite de candidature : **17 février**.

[En savoir plus](#)

### Sciences cognitives



Les allocations post-doctorales de la fondation Fyssen financent des recherche dans les domaines étudiant les processus cognitifs chez l'humain et l'animal, ainsi que ses fondements biologiques et culturels.

Date limite de candidature : **31 mars**.

[En savoir plus](#)

### Maladies psychiatriques



La Fondation de France soutient des projets de recherche qui associent cliniciens, psychiatres ou psychologues et chercheurs de différentes sous-disciplines des neurosciences ou des sciences humaines et sociales et de l'épidémiologie.

Date limite de candidature : **6 avril**.

[En savoir plus](#)

### **Autonomie : personnes âgées et personnes en situation de handicap**



L'Institut pour la recherche en santé publique (Iresp) lance 4 appels à projets consacrés à l'autonomie. Date limite de candidatures : **5 mai**.

[En savoir plus](#)

### **Bourse de recherche biomédicale**



Genopole soutient des médecins et des pharmaciens, qui souhaitent réaliser des travaux de recherche au sein d'un laboratoire labellisé Genopole.

Date limite de candidature : **31 mai**

[En savoir plus](#)

## **Rencontres scientifiques**

### **Conférences Passion des Sciences : L'Odysée des gènes**



Conférence : *L'Odysée des gènes* par Evelyne Heyer

**Date : jeudi 17 février 2022 à 18h15** - campus Pierre-et-Marie-Curie, amphi 44 (Sorbonne Université)

Organisateurs : Isabelle Dusart, Martine Glorian, Ingrid Lafontaine

La Passion des Sciences est un cycle de conférences dédiées à la recherche en biologie permettant chaque mois à un chercheur de venir à notre rencontre. Ils partageront avec nous dans un langage accessible, leur univers de recherche, leur émerveillement devant le vivant et répondront à nos questions.

[Télécharger l'annonce](#)

### **Semaine du Cerveau 2022 - Les actions de l'Inserm en Ile-de-France**



L'Inserm en Ile-de-France participera à la 24ème édition de la Semaine du Cerveau du 14 au 20 mars 2022. À cette occasion, une soirée quiz sur les addictions ainsi qu'un jeu de rôle collectif sont organisés au Dernier Bar avant la fin du monde. Des scientifiques Inserm seront présents pour répondre à vos questions.

[Pour plus d'informations, lire l'article](#)

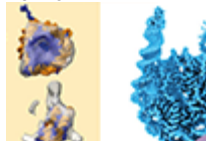
### **Colloque scientifique Maladies rares**



Dans le cadre de la présidence française du conseil de l'Union européenne, l'Inserm organise un colloque scientifique sur les maladies rares le **28 février** à Paris.

[En savoir plus](#)

### **Symposium on recent developments in cellular electron microscopy**



Les **21 et 22 mars**, Aviesan organise, à Paris, un colloque dédié aux dernières avancées dans le domaine de la microscopie électronique cellulaire à l'interface avec la microscopie fluorescente et la biologie structurale.

[En savoir plus](#)

## Emplois et formations

---

### **Centre de Recherche des Cordeliers : recrutement de chefs d'équipe**



Le Centre de Recherche des Cordeliers (unité Inserm 1138 / Sorbonne Université / Université de Paris) recrute **un ou plusieurs chefs d'équipe junior/senior** dans des domaines de recherche liés au cancer, notamment l'oncologie, l'immunologie, la physiopathologie ou la bioinformatique, et tous les domaines connexes.

Le CRC, situé sur un campus universitaire dans le centre historique de Paris, fournira un espace de laboratoire et de bureaux, et l'accès à ses plateformes et équipements de pointe.

Date limite de candidature : **10 avril 2022**

[Télécharger l'annonce](#)

### **CPF : faites vos demandes de formation**



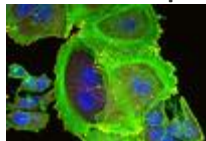
La campagne de mobilisation des comptes personnels de formation (CPF) aura lieu du **28 février au 18 mars**. À l'issue de cette campagne, un comité d'analyse national étudiera l'éligibilité de votre demande au titre du CPF.

[Voir sur Inserm pro](#)

## Communiqués de presse

---

### **Les communiqués récemment diffusés aux médias**



09.02.22 - [Un algorithme pour prédire la fatigue sévère dès le diagnostic de cancer du sein](#)



07.02.22 - [Antibiorésistance : comment certaines bactéries capturent des gènes de résistance dans leur environnement ?](#)



04.02.22 - [L'association Paris Saclay Cancer Cluster annonce sa création officielle et la nomination de ses dirigeants](#)

Voir tous les communiqués sur la [salle de presse en ligne](#)

Contacts : [presse@inserm.fr](mailto:presse@inserm.fr) et votre chargé(e) de communication en région

## Comités d'action sociale

---

### Coupons sport ANCV



Les Coupons Sport ANCV permettent de régler vos adhésions, licences, abonnements, cours et stages sportifs (à exclusion d'équipement ou de matériels sportifs).

Vous pouvez obtenir jusqu'à 15 coupons par ayant droit (ouvrant droit, conjoint et enfants à charge de 21 à 25 ans).

Les enfants de moins de 21 ans ne sont pas pris en charge par le secteur sports.

Date limite d'envoi des dossiers : **15 mai**

*Retrouvez toutes les activités sociales et culturelles du Caes et les coordonnées de vos Comités locaux d'action sociale (Clas) sur : [caes.inserm.fr](http://caes.inserm.fr).*

*Pensez à visiter notre [Billetterie en ligne](#) pour toutes vos activités de loisirs et vacances.*

Cette lettre hebdomadaire, réalisée par les chargés de communication des délégations régionales et le Département de l'information scientifique et de la communication, est destinée au personnel Inserm.

[Nous écrire](#)

[Se désabonner de la lettre](#)