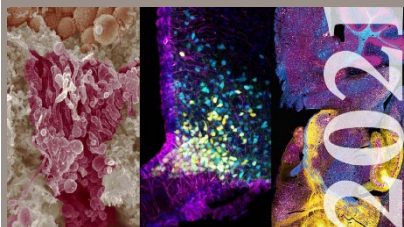


Lettre info RH - 30 juin 2022



Publication du rapport d'activité et du rapport social unique 2021

Le rapport d'activité, le rapport social unique (nouvelle dénomination du bilan social) et la synthèse des comptes annuels reviennent sur les temps forts de l'année 2021 au sein de l'institut.

[Consulter les documents en ligne sur InsermPro](#)



8 juillet

Doctoral Networks 2022 : webinaire dédié aux conseils d'écriture des propositions de projet
Ce webinaire, organisé par le PCN Actions Marie Skłodowska-Curie, se déroulera le vendredi 8 juillet de 10h à 11h30. Inscriptions ouvertes.

[En savoir +](#)



Covid-19 : dernières recommandations

Face à la récente flambée des cas de Covid-19, l'Inserm émet un rappel sur les gestes barrière et sur le port du masque.

Vous pouvez prendre connaissance de toutes les informations sur le site InsermPro :

[Accéder au fil d'actualités](#)

[Consulter l'information consolidée et à jour sur les mesures applicables au sein de l'Institut](#)



Concours

Dans le cadre des concours 2022, toutes les auditions des candidats sont organisées via le système de visioconférence Teams :

- pour les candidats résidant en province, la visioconférence s'effectuera depuis leur délégation régionale de rattachement ;

- pour les candidats résidant en Ile-de-France, depuis le site de Tolbiac, au siège de l'Inserm.



Concours externes IT 2022

L'Inserm recrute par concours 96 postes d'appui et d'accompagnement de la recherche.

Date limite d'inscription : 25 juillet 2022 - 17 heures

Date limite de validation des dossiers : 26 juillet 2022 - 17 heures

[Consulter les postes ouverts au concours](#)



Sélection professionnelle 2022

Vous pouvez dès à présent consulter [les listes des candidats admis à concourir \(IRHC, TECE, TECS\)](#), les [décisions de compositions des jurys](#) et les [résultats](#).

Les résultats d'accès au grade des IRHC seront publiés courant juillet 2022.



Concours internes IT 2022

Consultez au fur et à mesure les [listes des candidats admis à concourir](#), les [décisions de compositions des jurys](#) et les [résultats](#).



Emploi & mobilité

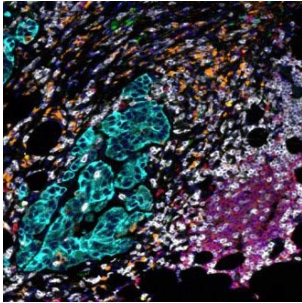
⊕ MobilitéEmploi ⊕

			
<i>Mobilité</i>	<i>Emploi</i>	<i>Emploi</i>	<i>Emploi</i>
Responsable d'action Biologie - Santé – France 2030 H/F	Post-doc: épidémiologie, santé mentale, obésité, diabète H/F	Responsable des travaux et du service technique travaux H/F	Ingénieur en techniques biologiques H/F
ANR	ANR	Unité Inserm 1016	Unité Inserm 1065
Paris	Bobigny	Paris	Marseille
⊕ Mobilité			Emploi ⊕



Ateliers de l'Inserm

Les Ateliers de l'Inserm ont pour but de sensibiliser la communauté scientifique nationale et internationale à des technologies et thématiques émergentes dans les sciences de la vie et de la santé.



Inserm Workshop 269 - Méthodes d'étude et d'analyse des interactions cellulaires in situ par imagerie hautement multiparamétrique

PHASE I : 3-5 Octobre 2022, Bordeaux

PHASE II : du 17 au 20 Octobre 2022, Lyon et Montpellier

Date limite d'inscription: 22 Juillet 2022



Formations



CPF- Campagne du 2ème semestre 2022

La prochaine campagne de demande d'utilisation du CPF ouvrira le 5 septembre 2022.

Vous pourrez déposer votre demande auprès de votre délégation régionale de rattachement jusqu'au 23 septembre.

[En savoir +](#)

Techniques scientifiques



• Bioinformatique

Initiation au langage Python pour les biologistes

Formation à distance - *Date limite d'inscription : 24 août 2022*

• Biologie moléculaire

Les bases de la biologie moléculaire

Rosny-sous-Bois - *Date limite d'inscription : 31 juillet 2022*

PCR quantitative - niveau 2 - initiés

Rosny-sous-Bois - *Date limite d'inscription : 14 août 2022*

Protéine recombinante : du gène à la purification

Paris - *Date limite d'inscription : 9 août 2022*

• Statistiques

Imputation de données manquantes sous SAS

Paris - *Date limite d'inscription : 7 juillet 2022*

Techniques
d'accompagnement
de la recherche



Statistiques : outils fondamentaux

Formation à distance - *Date limite d'inscription : 24 août 2022*

Mettre en œuvre des analyses factorielles multivariées

Paris - *Date limite d'inscription : 22 septembre 2022*

Outils statistiques appliqués à l'expérimentation animale

Formation à distance - *Date limite d'inscription : 29 août 2022*

SAS perfectionnement

Paris - *Date limite d'inscription : 1er septembre 2022*

• **Imagerie**

Introduction à la programmation et la réalisation de macro-commandes sous Image J

Paris - *Date limite d'inscription : 7 juillet 2022*

• **Communication**

Prise de parole en public

Paris - *Date limite d'inscription : 1er septembre 2022*

Gestion de projet scientifique - de la question de recherche à la stratégie de publication

Paris - *Date limite d'inscription : 7 juillet 2022*

• **Bureautique**

Excel : consolidation des connaissances

Paris - *Date limite d'inscription : 7 juillet 2022*

• **Droit - Éthique - Qualité**

Lire, analyser et appliquer un texte juridique

Paris - *Date limite d'inscription : 22 août 2022*

Initiation à la pratique contractuelle

Paris - *Date limite d'inscription : 7 septembre 2022*

Statut des fonctionnaires des EPST

Paris - *Date limite d'inscription : 25 août 2022*

• **Ressources humaines**

Construire son projet professionnel et réussir sa recherche d'emploi

Paris - *Date limite d'inscription : 8 août 2022*

Manager en intégrant les spécificités du télétravail

Formation à distance (2 sessions) - *Date limite d'inscription : 16 août 2022*

Conduite de réunion

Formation à distance - *Date limite d'inscription : 1er août 2022*

Conduite de projet

Paris - *Date limite d'inscription : 25 août 2022*

Conduite de projet

Formation à distance - *Date limite d'inscription : 13 juillet 2022*

Recrutez efficacement votre équipe scientifique

Paris - *Date limite d'inscription : 2 septembre 2022*



Le saviez-vous ?

Devenir fonctionnaire à l'Inserm : des agents partagent leur expérience des concours externes

Du 23 juin au 25 juillet, 96 postes d'appui et d'accompagnement de la recherche sont à pourvoir à l'Inserm dans de nombreux domaines.

Vous souhaitez postuler ? [Découvrez les témoignages et les conseils de trois nouvelles recrues de l'institut.](#)

Faites-nous part de vos questions et de vos suggestions
lettre-info.rh@inserm.fr

Cet email a été envoyé à liste.info-rh@inserm.fr, [cliquez ici pour vous désabonner.](#)

101 rue de Tolbiac 75654 Paris Cedex 13 FR