

■ [À la une](#)

■ [À la une en région](#)

■ [Vie de l'Institut](#)

■ [C'est en ligne](#)

■ [Europe et international](#)

■ [À découvrir](#)

■ [Appels à projets](#)

■ [Rencontres scientifiques](#)

■ [Emplois et formations](#)

■ [Communiqués de presse](#)

■ [Comités d'action sociale](#)

À la une

Parité : regards croisés sur les avancées à l'Inserm



Il y a un an, l'Inserm présentait son plan pour l'égalité professionnelle femmes/hommes qui guide l'action de l'Institut jusqu'en 2024. Damien Rousset (directeur général délégué à l'Administration) et Laëtitia Le Balc'h (chargée de mission pour la parité et l'égalité professionnelle) font le point sur sa mise en œuvre et sur les premières avancées.

[Lire sur Inserm pro](#)

À la une en région

Semaine du Cerveau 2022 : Jeu de rôle "Dans le Grand Nord"



Dans ce jeu de rôle présenté par l'association l'Arbre des Connaissances vous serez invité à jouer le rôle de scientifiques en expédition dans le Grand Nord. Au fil de votre parcours, vous rencontrerez différents obstacles et substances inconnues... À l'aide des informations scientifiques à votre disposition, vous déciderez en groupe de poursuivre, ou non, cette aventure.

Cette mise en situation vous poussera à questionner certains aspects de votre santé et les mécanismes de votre cerveau... Des scientifiques Inserm seront présents pour échanger avec vous et répondre à vos questions. Rejoignez-nous pour cette expérience immersive !

Mercredi 16 mars à 19h au Dernier Bar avant la fin du Monde

En présence de :

Marie Jauffret-Roustide, chercheuse au Centre d'études des mouvements sociaux (Inserm / CNRS / EHESS)

Nicolas Ramoz, chercheur à l'Institut de Psychiatrie et Neurosciences de Paris (unité Inserm 1266 / Université de Paris)

Plus d'informations et inscriptions sur [Eventbrite](#)

Vie de l'Institut

Délégation régionale Paris IDF Centre Nord : de nouveaux directeurs de laboratoires



Plusieurs changements de direction ont récemment pris effet dans des unités mixtes de recherche rattachées à la circonscription Paris Île-de-France Centre Nord :

- **Florence Niedergang** a pris la direction de l'Institut Cochin (unité Inserm 1016 / CNRS / Université de Paris) au 1er janvier 2022, en remplacement de Pierre-Olivier Couraud ;
- **Jean-Christophe Bories** a pris la direction du laboratoire Immunologie humaine, pathophysiologie, immunothérapie (unité Inserm 976 / Université de Paris, HIPI) au 1er mars 2022, en remplacement de Vassili Soumelis.

De plus, Grégory Lavieu prend la direction d'une nouvelle équipe de recherche labellisée par l'Inserm : Transport membranaire intra et extra-cellulaire (ERL Inserm 1316) sur le site Saint-Germain à Paris.

Nous leur souhaitons la bienvenue et leur adressons nos meilleurs vœux de réussite dans leur prise de fonctions !

CPAR : votez pour élire vos représentants



Du 7 au 14 mars l'Inserm appelle ses personnels à voter pour élire leurs représentants à la Commission de pilotage et d'accompagnement de la recherche.

[Lire sur Inserm pro](#)

C'est en ligne

L'Hcéres recrute des experts



Le Haut conseil de l'évaluation de la recherche et de l'enseignement supérieur (Hcéres) renouvelle les experts mobilisés au sein de ses comités d'évaluation. Cet appel à candidature s'adresse aux enseignants-chercheurs, chercheurs, personnels administratifs, étudiants et experts issus du monde socio-économique.

Date limite de candidature : **21 mars**. [En savoir plus](#)

Europe et international

Des rendez-vous en ligne pour tout savoir sur les financements européens



Rappel. Pendant tout le mois de mars, l'Inserm organise le Mois de l'Europe, des rendez-vous d'échanges en ligne, sans inscription, ouverts à tous les chercheurs et toutes les chercheuses qui travaillent dans les unités Inserm.

[Lire sur Inserm pro](#)

Atelier de la mission cancer d'Horizon Europe



Le 21 mars, dans le cadre de la présidence Française du Conseil de l'Union européenne, une manifestation sur l'engagement citoyen dans les missions européennes est organisée au Conseil économique, social et environnemental. Un atelier sur les mesures pour faciliter l'engagement citoyen dans les actions de la mission Cancer nationale et d'Horizon Europe aura lieu à 11 h.

[En savoir plus](#)

À découvrir

Parkinson, tremblements, TOC : les exploits de la chirurgie



Le 15 mars, l'Inserm vous donne rendez-vous sur sa chaîne YouTube pour un nouveau numéro de « 30 minutes Santé ».

[Voir sur Youtube le 15 mars à partir de 19 h 30](#)

Appels à projets

Addictions aux substances psychoactives



L'Institut pour la recherche en santé publique et l'Institut national du cancer proposent des subventions doctorales de recherche sur les usages et les addictions aux substances psychoactives, en priorité le tabac, l'alcool et le cannabis.

Date limite de candidature : **22 avril**.

[En savoir plus](#)

Rencontres scientifiques

Épigénétique



Du 10 et 11 mai, le cancerpôle Grand Ouest, avec l'Inserm et l'université de Bourgogne Franche-Comté, organisent Epibesançon 2022, le 6e congrès international sur l'épigénétique. Date limite d'envoi de contributions : **31 mars**.

[En savoir plus](#)

Emplois et formations

Recherche d'un(e) directeur/directrice pour le futur Institut de Biologie à Sorbonne Université



L'Institut de Biologie Paris-Seine (IBPS) et l'Institut du Fer à Moulin (IFM) formeront l'Institut de Biologie de Sorbonne Université à partir de 2025. Les candidatures sont désormais ouvertes pour le poste de directeur/directrice de ce nouvel institut. Vous trouverez les informations complémentaires concernant l'offre dans la pièce jointe ci-dessous.

Date limite de candidature : 30 avril 2022

Contact : sciences-IBPS-IFM.dir@sorbonne-universite.fr

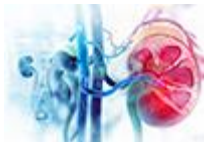
[Open position for IBPS-IFM Director](#)

Communiqués de presse

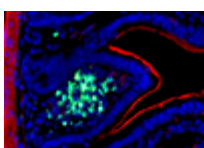
Les communiqués récemment diffusés aux médias



01.03 - [Augmentation significative du taux de mortalité infantile en France](#)



01.03 - [Immunothérapie et cancer : la production d'anticorps au sein des tumeurs rénales permet de prédire la réponse au traitement](#)



24.02 - [Découverte d'une fonction mémoire de l'immunité innée intestinale](#)

Voir tous les communiqués sur la [salle de presse en ligne](#)
Contacts : presse@inserm.fr et votre chargé(e) de communication en région

Comités d'action sociale

Séjour à Londres



Du 22 au 24 ou du 25 au 27 octobre, le Caes propose un séjour à Londres avec au programme une visite des studios Harry Potter et une visite guidée du British Museum.

Tarif de base (pour 40 participants) : 600 € par personne en chambre double (et 470 € pour un enfant de moins de 12 ans partageant la chambre de deux adultes).

Tarif subventionné : 390 € à 90 € (au taux promotionnel de 35 % à 85 %). [En savoir plus](#)

Retrouvez toutes les activités sociales et culturelles du Caes et les coordonnées de vos Comités locaux d'action sociale (Clas) sur : caes.inserm.fr.

Pensez à visiter notre [Billetterie en ligne](#) pour toutes vos activités de loisirs et vacances.

Cette lettre hebdomadaire, réalisée par les chargés de communication des délégations régionales et le Département de l'information scientifique et de la communication, est destinée au personnel Inserm.

[Nous écrire](#)

[Se désabonner de la lettre](#)