

[À la une](#)

[Vie de l'Institut](#)

[À découvrir](#)

[Appels à projets](#)

[Rencontres scientifiques](#)

[Communiqués de presse](#)

[Comités d'action sociale](#)

À la une

Élections CPAR : consulter les candidatures



Les élections de la Commission de pilotage et d'accompagnement de la recherche (CPAR) auront lieu par voie électronique du **7 au 14 mars**. L'Inserm appelle ses personnels à consulter, dès à présent, les listes de candidats et à créer un identifiant en vue de la phase de vote.

[Lire sur Inserm pro](#)

Vie de l'Institut

Politique de site : Nancy



Le **3 mars**, Gilles Bloch se rendra à Nancy. Ce déplacement sera l'occasion d'un échange scientifique sur les projets qui seront évalués dans le cadre de la vague C. Un temps d'échange avec la présidence de l'université et une visite des locaux de recherche sont également programmés.

Concours internes des ingénieurs et techniciens de l'Inserm 2022



La campagne de concours internes des ingénieurs et techniciens de l'Inserm ouvre le 23 février. Date limite de pré-inscription : **25 mars**.

[Voir sur Inserm pro](#)

Ripec : le nouveau régime indemnitaire des chercheurs de l'Inserm



Depuis le 1er janvier, le régime indemnitaire des personnels enseignants et chercheurs (Ripec) se substitue aux primes et indemnités versées antérieurement.

[Lire sur Inserm pro](#)

Le baromètre de la science ouverte à l'Inserm



Désormais, sur Inserm biblio, l'Institut rend compte de l'évolution de la science ouverte le concernant, grâce à un « baromètre » réalisé avec le ministère de la Recherche, pour mesurer le pourcentage et l'évolution des publications en accès ouvert.

[Consulter le baromètre sur Inserm biblio](#)

À découvrir

Les neurosciences et sciences cognitives : un nouveau domaine d'intérêt majeur pour l'Ile de France !



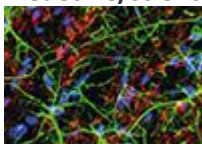
Le 16 février dernier, le [Conseil Régional d'Ile de France](#) a voté la labellisation des prochains domaines d'intérêt majeur (DIM) pour la période 2022-2026.

Sur 33 projets déposés, 18 ont été auditionnés parmi lesquels 9 ont été sélectionnés. Deux de ces neuf projets sont portés par l'Inserm.

En particulier, le projet C-BRAINS, coordonné par Serge Picaud (Institut de la Vision), Virginie van Wassenhove (CEA, Neurospin) et Jean Christophe Poncer (Institut du Fer à Moulin), ambitionne de relever les grands défis de la recherche du 21ème siècle en Neurosciences et Sciences Cognitives et d'accroître encore l'attractivité de la Région dans ces domaines, à travers notamment un soutien massif à l'investissement, des plateformes technologiques mutualisées mais aussi la création d'un programme doctoral international dédié et des partenariats étroits avec le tissu industriel et associatif régional.

D'ores et déjà, nous vous invitons à suivre l'actualité du futur DIM C-BRAINS sur [Twitter](#)

médecine/sciences



médecine/sciences n°2 vol. 38 de février 2022 vient de paraître.

[En savoir plus](#)

Appels à projets

Transplantation d'organes et thérapie cellulaire



La Fondation Victor et Erminia Mesclé soutient, à hauteur de 100 000 euros pour deux ans, des recherches sur la perte du greffon, l'induction de tolérance, les mécanismes moléculaires impliqués dans les phénomènes de rejet, et l'identification de biomarqueurs. Date limite de candidature : **13 avril**.

[En savoir plus](#)

Bourses de recherche Villa M



Avec les bourses de recherche Villa M, le groupe Pasteur Mutualité finance les travaux de chercheurs en santé, internes, chefs de clinique, et jeunes praticiens.

Date limite de candidature : **13 avril**.

[En savoir plus](#)

Rencontres scientifiques

Ecole d'été internationale "Environnement et Santé planétaire" par l'IMRB et l'équipe Métatox



L'IMRB (Inserm / Université Paris Est Créteil) et l'équipe Metatox (Laboratoire T3S ; Inserm / Université de Paris) organisent une université d'été internationale dédiée à l'environnement et à la santé planétaire. Cette école, qui aura lieu du 6 au 8 juillet 2022, est ouverte aux doctorants et post-doctorants.

Date limite de candidature : 15 avril 2022

Vous trouverez toutes les informations concernant le programme et les modalités d'inscriptions dans le flyer ci-joint.

[Flyer - Ecole d'été internationale 'Environnement et santé planétaire'](#)

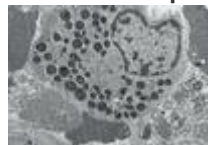
Penser l'incertitude



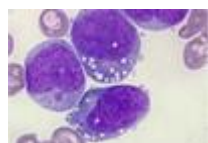
Le 7 mars, dans le cadre du cycle : « Éthique de la recherche, intégrité et responsabilités scientifiques en situation de crise sanitaire », l'Espace éthique Île-de-France propose une rencontre consacrée au raisonnement et à la décision lors de situations inédites, ainsi qu'à l'instrumentalisation de l'incertitude. [S'inscrire](#)

Communiqués de presse

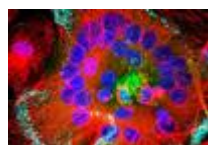
Les communiqués récemment diffusés aux médias



24.02.22 - [Mieux comprendre le rôle de certains globules blancs dans la réponse immunitaire au SARS-CoV-2](#)



17.02.22 - [Vaincre les cellules leucémiques en les privant d'énergie](#)



15.02.22 - [La prise du traitement du VIH intermittente aussi efficace qu'une prise quotidienne chez les patients traités](#)

Voir tous les communiqués sur la [salle de presse en ligne](#)

Contacts : presse@inserm.fr et votre chargé(e) de communication en région

Comités d'action sociale

Séjours printemps



Les beaux jours arrivent ! Le Caes propose des séjours à petit prix en Bretagne, Vendée, Charente-Maritime, dans les Pyrénées-Orientales, l'Hérault et en Provence-Alpes-Côte d'Azur. [Voir les disponibilités.](#)

Rappel. Le 2 mars : fin des inscriptions pour les séjours à Balaruc-les-Bains, Calvi, Chamonix, La Palmyre, Le Mont-Dore, Prapoutel-Les Sept Laux, Soustons les séjours club, et les séjours en Crète et dans le Monténégro.

Renseignements et inscriptions auprès de Monique Lesanne Tél. : 01 82 53 34 35. Mail : vacances.caes@inserm.fr / monique.lesanne@inserm.fr

Retrouvez toutes les activités sociales et culturelles du Caes et les coordonnées de vos Comités locaux d'action sociale (Clas) sur : caes.inserm.fr.

Pensez à visiter notre [Billetterie en ligne](#) pour toutes vos activités de loisirs et vacances.

Cette lettre hebdomadaire, réalisée par les chargés de communication des délégations régionales et le Département de l'information scientifique et de la communication, est destinée au personnel Inserm.

[Nous écrire](#)

[Se désabonner de la lettre](#)