

FORMATIONS de Sensibilisation à la Prévention des Risques Professionnels



Ces formations de sensibilisation à la prévention des risques professionnels vous sont proposées par la Direction de Prévention des Risques Professionnels de Sorbonne Université et du CNRS - Délégation Paris-Centre

Ces Formations sont prises en charge par l'établissement

OUVERTES A TOUS LES PERSONNELS

y compris aux étudiants de M2/Doctorants/Post-Doctorants

LES FORMATIONS SONT DISPENSEES EN FRANCAIS

ELLES SE DEROULERONT SUR LE CAMPUS PIERRE ET MARIE CURIE

Les salles sont précisées sur les descriptifs des formations.

UNE ATTESTATION DE FORMATION

sera délivrée à toute personne ayant suivi l'intégralité d'un thème.

DEMANDE D'INSCRIPTION

Les inscriptions se font en ligne via le lien suivant :

<https://lime3-app3.sorbonne-universite.fr/index.php/178584?lang=fr>

A l'issue de l'inscription, veuillez imprimer votre formulaire, le faire signer par votre responsable et le renvoyer à la DPRP par mail : dprp-formations@sorbonne-universite.fr

Toutes les inscriptions sont prises en compte, vous ne recevrez donc pas de convocation.

En cas de changement de programme, vous serez prévenus par nos soins.

En cas de désistement, merci de prévenir la :

Direction de Prévention des Risques Professionnels – Sorbonne Université

☎. 01 44 27 59 55

Mel : dprp-formations@sorbonne-universite.fr

PREVENTION DU RISQUE LASER

Lundi 10 Octobre

10h00 – 12h00

Barre 54-00 salle 308

EXPOSÉ :

Florian MARGAILLAN, Ingénieur à l'Institut des Nanosciences de Paris

Théorie

- Notions théoriques sur les LASER
- Techniques mettant en œuvre les principaux LASER
- Caractéristiques essentielles des différentes classes de LASER
- Effets biologiques des LASER sur l'homme
- Autres risques associés (chimique, électrique, rayons X, incendie, explosion, ...)
- Prévention : règles de sécurité
- Règles liées à l'utilisation des UV, IR



PREVENTION DES RISQUES LIES A L'UTILISATION DES GAZ COMPRIMES

Lundi 10 Octobre

14h00 – 16h00

Barre 54-00 salle 308

EXPOSÉ :

*Azziz HOCINI, Laboratoire des Sciences, des Procédés et des Matériaux – UPR3407 -
CNRS - Université Paris 13*

Notions de base

Etats de la matière, propriétés des gaz, pureté

Classification des gaz

Familles de gaz, pictogrammes de dangers, phrases R et S

Identification

Les bouteilles, étiquettes, couleurs conventionnelles

Modes de conditionnement

Comprimés, liquéfiés, dissous, cryogéniques, types de conditionnement

Caractéristiques et dangers par famille de gaz

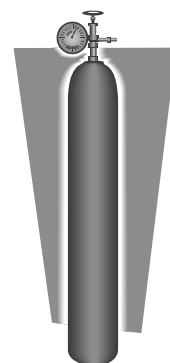
Dangers par famille, consignes de sécurité

Bonnes pratiques

Réception de bouteilles de gaz, stockage, transport

Matériels utilisés avec les gaz

Compatibilité matériel, raccords, détendeurs, vannes, pompes



MEDECINE DE PREVENTION

Mardi 11 Octobre

09h30 – 11h00

Barre 54-00 salle 308

EXPOSÉ :

Dr Frédéric TESTAS, Direction de la Médecine de Prévention - Sorbonne Université

- Présentation de la Direction de la Médecine de Prévention (DMP) et de ses grandes missions ;
- Rappel concernant les maladies professionnelles, les accidents de travail/service et accidents de trajet (...);
- Rappel sur les Fiches Individuelle d'Expositions (FIE) et la liste des travailleurs exposés.

Surveillance médicale



PREVENTION DES RISQUES LIES AUX RAYONNEMENTS IONISANTS ET GESTION DES DECHETS RADIOACTIFS

Mardi 11 Octobre

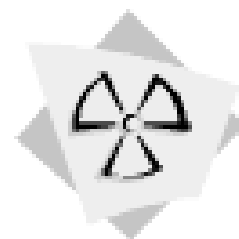
14h00 – 16h00

Barre 54-00 salle 308

EXPOSÉ :

Antoine BROUZZIER, Direction de Prévention des Risques Professionnels - Sorbonne Université

- Qu'est-ce que la Radioactivité ?
- Les types de rayonnements ionisants
- Application à l'Université (SNS, SS et GX)
- Organisation de la Radioprotection à l'Université
- Effet sur la santé et VLEP
- Conduite à tenir en cas d'accident
- Gestion des déchets radioactifs



GESTES ET POSTURES

Mercredi 12 Octobre
09h15 -12h15 et de 14h00 – 16h00
Barre 54-00 salle 308

EXPOSÉ :

Sarah CHIMBAULT, Conseillère de Prévention de la Faculté des Sciences et d'Ingénierie – Sorbonne Université

Florence DE FIGUEIREDO : Infirmière

Prévention des risques liés à l'activité physique : repérage, observation

- Efforts violents
- Gestes répétitifs
- Postures fatigantes



Attention : nombre de place limitée

ERGONOMIE DU POSTE DE TRAVAIL

Jeudi 13 Octobre

09h15 -12h15

Barre 54-00 salle 308

EXPOSÉ :

Claire MULLONI : Infirmière

Lorenza PORGO : Direction de Prévention des Risques Professionnels - Sorbonne Université

Ergonomie au poste de travail

- Ergonomie du poste informatique
- Ergonomie du poste de travail en laboratoire
- Installation du poste de travail en télétravail



PREVENTION DU RISQUE CHIMIQUE

Vendredi 14 Octobre

9h15 – 12h15

AMPHI DURAND

EXPOSÉ :

Frédérique MAZE-CORADIN, Ingénieure Régionale de Prévention et de Sécurité, CNRS Délégation Paris-Centre

Alexandra SAVY, Direction de Prévention des Risques Professionnels - Sorbonne Université

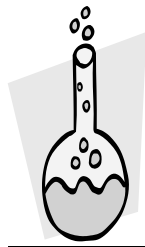
Les Règles générales de prévention

- Description du risque chimique et prévention
- Propriétés physico-chimiques
- Propriétés toxiques: mutagènes, cancérogènes, tératogènes...

Prévention des risques chimiques en laboratoires

Retour d'expérience

- Etiquetage, Stockage des produits, Elimination des déchets
- Ventilation, Matériels de Protection Collective et Individuelle,
 - Consignes de travail, Incendie,
 - Déchets chimiques



PREVENTION DU RISQUE BIOLOGIQUE

Lundi 17 Octobre 2022

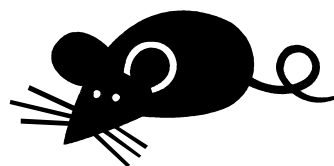
9h15 – 12h15

Barre 24-34 pièce 201

EXPOSÉ :

Isabelle FANGET, Service Prévention Sécurité Patrimoine, CNRS Délégation Paris-Centre
Calia BOUREAU, Direction de Prévention des Risques Professionnels - Sorbonne Université

- Evaluation des risques, niveaux de sécurité
- Prévention collective (PSM, hottes à flux laminaires)
- Bonnes pratiques de laboratoire



PREVENTION DU RISQUE ELECTRIQUE

Lundi 17 Octobre 2022

14h00 - 17h00

Barre 54-00 Pièce 308

EXPOSÉ :

*Christophe BERTON – Service hygiène et sécurité du travail – section Orsay
Université Paris Sud XI*

Rappel des notions d'électricité

- Classes de tension et distribution de l'énergie
- Effets du courant électrique sur l'homme

Mesures de prévention

- Mesures de protection contre les contacts directs et indirects
- Classes de matériels électriques et protection nécessaire
- Risques particuliers rencontrés dans les laboratoires de recherche
- Prévention générale, signalisation



PREVENTION DES RISQUES LIES A LA MANIPULATION DE LIQUIDES CRYOGENIQUES

Jeudi 20 Octobre 2022

09h15 – 11h15 (Partie pratique)

11h30 – 12h15 (Partie Théorique)

Service des basses températures PATIO 13-22

Mohamed BEN AMARA, responsable du service des basses températures – Sorbonne Université

Richard SAUVAGE, service des basses températures – Sorbonne Université

Antoine BROUTTIER, Direction de Prévention des Risques Professionnels – Sorbonne Université

Partie Pratique

- Présentation du Service des Basses Températures
- Bonnes pratiques d'utilisation et manipulation d'azote liquide
- Risques liés à l'utilisation des liquides cryogéniques
- Moyens de prévention et protection possibles en vue de maîtriser les risques liés à l'utilisation des liquides cryogéniques

Partie Théorique

- Réglementation relative aux liquides cryogéniques
- Synthèse des risques et moyens de prévention
- Procédure de transport des fluides cryogéniques



PREVENTION DU RISQUE INCENDIE MANIPULATION D'EXTINCTEURS SUR FEUX REELS

**Mardi 18 Octobre 2022
Mercredi 19 Octobre 2022
Jeudi 20 Octobre 2022**

**Barre 54-00 Pièce 308
9h30 – 12h00**

EXPOSÉ :

Alfred FONTAINE, service sécurité incendie – campus Pierre et Marie Curie

Théoriques et Pratiques

- Moyens de prévention : stockage, manipulation des produits, équipements de lutte contre l'incendie, ...
- Lutte contre l'incendie : classes de feu, principes d'extinction, ...
- Alerte des secours : message, moyens pour donner l'alarme, ...



CONDUITE A TENIR EN CAS D'ACCIDENT DE MANIPULATION DANS LES LABORATOIRES

Vendredi 21 Octobre 2022

9h15 – 12h15

Barre 54-00 salle 308

EXPOSÉ :

Axelle CELINA, infirmière - Direction de la Médecine de Prévention - Sorbonne Université

Dr Laurent HERRIN, médecin du travail - Direction de la Médecine de Prévention – Sorbonne Université

Dr Ali REZZIK, médecin du travail - Direction de la Médecine de Prévention - Sorbonne Université

Conduite face à un accident, notions de prévention

Notions de secourisme

- Les principaux gestes d'urgence
- Que faire en présence d'un accidenté ?



GESTION DES DECHETS DANGEREUX BIOLOGIQUES, CHIMIQUES

Vendredi 21 Octobre 2022

14h00 – 16h00

Barre 54-00 salle 308

EXPOSÉ :

Alexandra SAVY, Direction de Prévention des Risques Professionnels - Sorbonne Université
Calia BOUREAU, Direction de Prévention des Risques Professionnels - Sorbonne Université

Rappels et généralités

- Définition
- Cadre réglementaire applicable
- Impacts possibles sur la santé et l'environnement

Savoir reconnaître un danger

- Lecture des étiquettes, pictogrammes de danger
- Fiches de données de sécurité

Connaître ses déchets et les risques associés

- Classement des produits en grandes familles
- Dangers associés aux familles de déchets, principales incompatibilités et réactions dangereuses

L'initiation aux premiers secours est une formation courte aux attitudes et gestes simples à connaître en cas d'accident. La méthode d'enseignement est basée uniquement sur la pratique. Vous serez mis en situation et apprendrez les gestes adaptés devant un accident ou un malaise. Huit modules sont traités :

La protection

L'alerte

La victime s'étouffe

La victime saigne abondamment

La victime est inconsciente et respire

La victime ne respire plus (massage cardiaque)

La victime se plaint d'un malaise

La victime se plaint après un traumatisme

La formation initiale de prévention et secours civiques de niveau 1 (PSC1) ou de sauveteur secouriste du travail (SST) se déroule sur deux jours. Elle est dispensée par un moniteur agréé.

Pour les personnels de Sorbonne Université et du CNRS, des stages sont organisés à la demande (les dates seront précisées à l'inscription)

☞ **Personnels CNRS :**

Prendre contact auprès de : CNRS Délégation Paris Centre

Service Prévention et Sécurité

16, rue Pierre et Marie Curie - 75005 PARIS

☎ : 01.42.34.94.94 - 📠 : 01.43.26.87.23

📧 : anne.clenet-chiron@dr2.cnrs.fr

☞ **Personnels Sorbonne Université :**

Se reporter au catalogue de formations des personnels de l'Université.

