

De : CNRS <nepasrepondre@cnsr.fr> De la part de La lettre innovation

Objet : Lettre Innovation —février 2023



Lettre Innovation

février 2023

Le CNRS dans le Top 100 des innovateurs mondiaux en 2023



En 2023, le CNRS maintient sa place dans le Top 100 Global Innovators™, rare organisme de recherche à se distinguer dans ce classement international. L'organisme est également reconnu cette année parmi les 50 organisations les plus souvent citées par le Top 100 Global Innovators™ 2023 !

« Notre maintien dans le Top 100 Global Innovator 2023 est une reconnaissance du rôle moteur du CNRS dans le paysage de l'innovation mondiale, reposant sur la richesse des travaux des personnels de recherche des laboratoires sous tutelle du CNRS. Protéger nos résultats de recherche est un passage stratégique pour assurer ensuite la compétitivité des start-up et de nos partenaires industriels, et participer ainsi au développement industriel de notre pays. C'est aussi tout l'enjeu des stratégies nationales d'accélération, mises en place dans le cadre du plan France 2030 et dont le CNRS est partie prenante » a déclaré Jean-Luc Moullet, Directeur général délégué à l'innovation du CNRS.



France Relance – préservation de l'emploi de R&D : retour sur une mesure à succès pour le CNRS et les entreprises

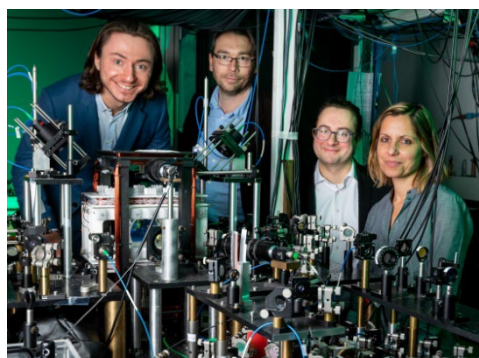
Dans le cadre du plan France Relance, le CNRS a renforcé ses liens avec des entreprises de toute taille pour soutenir leur compétitivité d'après-crise sanitaire. Bilan de la mesure et retour d'expérience des bénéficiaires.

Du laboratoire au marché



PROJET MULTI-PARTENAIRES MEMMO : la mémoire de mouvements au service de la robotique

De l'exosquelette qui rend la mobilité aux personnes handicapées à la machine qui effectue les tâches les plus risquées d'un chantier ou d'une usine, les robots s'ancrent dans les applications les plus concrètes. À la pointe de la discipline : un projet ambitieux appelé MEMMO.



START-UP Welinq fait communiquer les ordinateurs quantiques

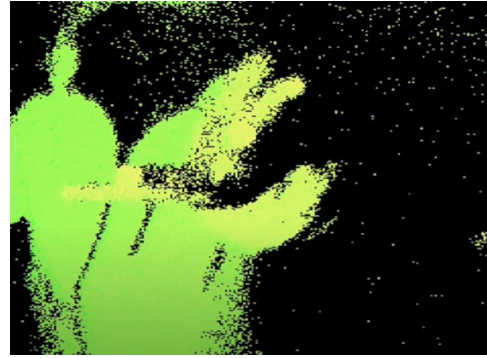
La start-up développe une solution d'interconnexion de processeurs quantiques, qui permettra la montée en puissance du calcul quantique, et le déploiement d'infrastructures de communications quantiques sur de longues distances.



START-UP

Calixar : des protéines cibles pour développer des médicaments

L'entreprise produit des protéines de la membrane cellulaire qui sont des cibles pour le développement de futurs médicaments. Plusieurs d'entre elles, destinées aux laboratoires pharmaceutiques et aux entreprises de biotechnologies, seront commercialisées dès cette année.



PREMATURATION

Un système d'imagerie 3D à large champ de vision pour la robotique et l'automobile

La technologie de LiDAR est un dispositif d'imagerie 3D. Compacts, capables de balayer à haute fréquence un large champ de vision, les LiDARs de nouvelle génération développés par une équipe du CRHEA pourraient équiper des voitures autonomes ou encore des robots et drones.

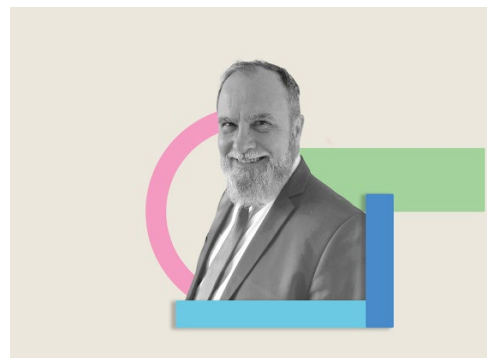
La recherche avec les entreprises



LABORATOIRE COMMUN

Le CNRS met à l'honneur ses nouveaux laboratoires communs

Le 18 janvier dernier, le CNRS réunissait plusieurs porteurs de ses



SANTE

« Le CNRS est un acteur important de la santé »

Responsable de la filière Santé, Christian Périgaud nous en dit plus sur le fonctionnement de cette filière

laboratoires communs avec les entreprises. L'occasion de mettre en avant cette forme de collaboration public-privé et son intérêt pour soutenir la compétitivité du tissu industriel français.

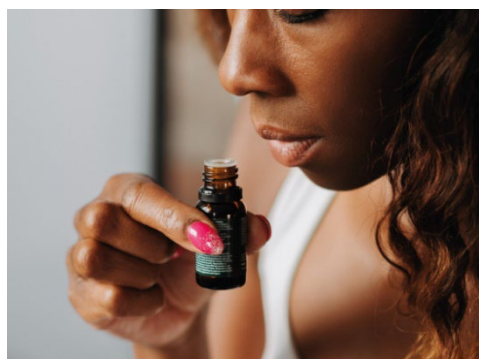
stratégique qui vise à renforcer les partenariats entre industriels du secteur et laboratoires du CNRS.



CHIMIE

Club CNRS Entreprises : les enjeux industriels de la chimie bio-sourcée

Lors d'une rencontre du Club CNRS Entreprises en janvier, des acteurs économiques ont échangé avec un chercheur du CNRS sur les enjeux de la chimie durable et les solutions apportées par la recherche.



BIOLOGIE

Des webinaires scientifiques animés par les chercheurs du CNRS

CNRS Formation Entreprises propose de courts webinaires sur des thématiques scientifiques variées, animés par des experts et accessibles sur simple inscription.

La Lettre Innovation du CNRS

S'abonner / se désabonner

[Contact](#) | [S'abonner](#)

[Actualités du CNRS](#) | [Espace presse](#) | [CNRS](#) | [RSS](#)



[Voir dans le navigateur](#) | [Se désabonner](#)