

De : CNRS <[nepasrepondre@cns.fr](mailto:nepasrepondre@cns.fr)> De la part de La lettre du CNRS

Objet : Lettre du CNRS —février 2023



Lettre du CNRS

février 2023



## Le CNRS invite les plus grands esprits du monde

D'illustres personnalités de la recherche mondiale vont rejoindre le CNRS en tant que « fellows-ambassadeurs ». Un dispositif inédit qui prouve la notoriété de l'organisme.



## France Relance – préservation de l'emploi de R&D : retour sur une mesure à succès pour le CNRS et les entreprises

Dans le cadre du plan France Relance, le CNRS a renforcé ses liens avec des entreprises de toute taille pour soutenir leur compétitivité d'après-crise sanitaire. Bilan de la mesure et retour d'expérience des bénéficiaires.



## Quand la science rencontre l'imaginaire

Aux côtés des elfes, sorciers et autres soldats impériaux, un robot qui vise à remplacer les pesticides dans les cultures de demain : bienvenue au festival de l'imaginaire Yggdrasil, où des chercheurs du CNRS et de ses partenaires étaient présents les 4 et 5 février à Lyon.

---

## International



**« La recherche française a beaucoup à gagner d'une collaboration forte avec l'Inde »**

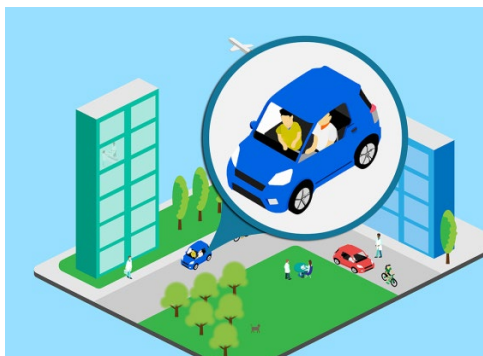
Une délégation du CNRS, menée par son président-directeur général Antoine Petit, s'est rendue en Inde pour échanger avec ses principaux partenaires sur le terrain. L'occasion de faire le point sur la recherche indienne et ses nombreuses collaborations avec le CNRS.



**« MOPGA est bien plus grand que le programme lui-même »**

Alors que les projets des lauréats du programme « Make Our Planet Great Again » se terminent côté allemand, les scientifiques célèbrent une véritable réussite, tant professionnelle que scientifique.

## Stratégie



### Plan de transition – les déplacements domicile-travail

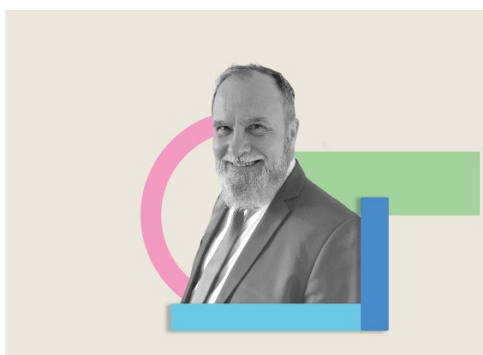
Réduire les émissions de gaz à effet de serre dues aux déplacements domicile-travail des agents fait partie du plan de transition du CNRS.



### Le CNRS et la simplification : focus sur une politique

Face à une complexité croissante depuis des années, notamment en matière administrative, quelle est la réponse du CNRS ? Échange avec le directeur général délégué aux ressources du CNRS, Christophe Coudroy.

## Innovation



« Le CNRS est un acteur important de la santé »



Les nouveaux laboratoires communs mis à l'honneur

Responsable de la filière Santé, Christian Périgaud nous en dit plus sur le fonctionnement de cette filière stratégique qui vise à renforcer les partenariats entre industriels du secteur et laboratoires du CNRS.

Le 18 janvier dernier, le CNRS réunissait plusieurs porteurs de ses laboratoires communs avec les entreprises. L'occasion de mettre en avant cette forme de collaboration public-privé et son intérêt pour soutenir la compétitivité du tissu industriel français.

## Le CNRS (co)pilote de nombreux PEPR



### Mettre en débat les usages de demain du sous-sol français

Le programme et équipement prioritaire de recherche (PEPR) exploratoire « Sous-sol, bien commun » – piloté par le CNRS et le BRGM – vise à mieux appréhender les ressources du sous-sol français dans le cadre de la transition énergétique et les conflits d'usage associés. Explications avec Olivier Vidal et Xavier Arnauld de Sartre, codirecteurs du programme pour le CNRS.



### PEPR NumPEX : calcul haute-performance et souveraineté européenne

Le programme et équipement prioritaire de recherche (PEPR) exploratoire Numérique pour l'exascale (NumPEX) – piloté par le CNRS, le CEA et Inria – a pour objectif de concevoir et développer des briques logicielles. Il contribue ainsi à préparer les futurs utilisateurs, scientifiques et industriels, à exploiter les capacités des machines exascales à venir. Explications avec Michel Daydé, codirecteur du programme pour le CNRS.

**Abonnez-vous à La Lettre  
du CNRS**

La Lettre du CNRS

**Abonnez-vous à La Lettre  
Innovation du CNRS**

La Lettre Innovation

**Toute l'actualité du CNRS**

CNRS.fr

**L'actualité des sciences**

CNRS Le Journal

**The latest science news**

CNRS News

[Contact](#) | [S'abonner](#)

[Actualités du CNRS](#) | [Espace presse](#) | [CNRS](#) | [RSS](#)



---

[Voir dans le navigateur](#) | [Se désabonner](#)