

De : CNRS Le journal <[no-reply@lejournal.cnrs.fr](mailto:no-reply@lejournal.cnrs.fr)>

Objet : La lettre n°74 - décembre 2022

**CNRS**  
**LE JOURNAL**

*Visualiser cet email dans votre navigateur* *Nous suivre*    

La lettre du journal en ligne [n°74] –  
décembre 2022



SOCIÉTÉS 

UNIVERS 

DOSSIER 

## 2022, dans le rétro de la science

26.12.2022

### RETROSPECTIVE

Des premières images du télescope James Webb à la publication des derniers volets du nouveau rapport du Giec, l'année a été extrêmement riche dans tous les domaines de la science. Mêlant découvertes, événements et expertises scientifiques, ce florilège de contenus publiés en 2022 sur CNRS Le journal vous en offre un aperçu.

[Lire le dossier](#)



MATIÈRE ◀

ARTICLE 

# « Ces expériences ont validé l'étrange description du monde donnée par la mécanique quantique »

09.12.2022

## ENTRETIEN

Alain Aspect, colauréat du prix Nobel de physique 2022 avec John Clauser et Anton Zeilinger, a reçu la prestigieuse récompense pour ses travaux ayant permis de mettre en évidence la réalité de l'intrication quantique. Il revient sur cette formidable aventure scientifique, ainsi que sur son parcours et sa vision de la recherche.

[Lire l'article](#)



VIVANT



SOCIÉTÉS



ARTICLE



## « L'humain a créé les conditions de la surpopulation de sangliers »

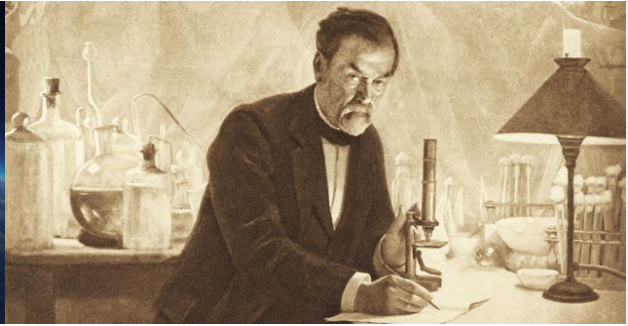
08.12.2022

### ÉCOLOGIE

Autrefois rare dans nos campagnes, le sanglier est aujourd'hui considéré comme un nuisible qu'on pourchasse sans relâche. L'écologue Raphaël Mathevet explique comment les populations de sangliers ont été développées à partir des années 1970, et s'interroge : qu'avons-nous fait de cet animal sauvage ?

[Lire l'article](#)

À voir aussi



MATIÈRE

ARTICLE



TERRE

## SWOT : un satellite pour suivre les eaux terrestres

15.12.2022

**GÉOPHYSIQUE** Des modèles climatiques au cycle de l'eau, des concepts scientifiques de première importance souffrent d'un manque de données sur la hauteur, la vitesse et le débit des eaux de surface. La mission franco-américaine Swot, lancée le 16 décembre, va éclairer ces questions grâce à un tout nouvel...

[Lire l'article](#)

VIVANT

ARTICLE



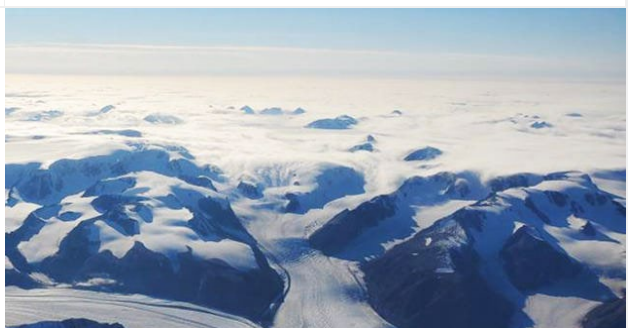
SOCIÉTÉS

## Pasteur par-delà la légende

16.12.2022

**ENTRETIEN** À l'occasion du bicentenaire de la naissance de Louis Pasteur (1822 – 1895), le biologiste Michel Morange, auteur d'une récente biographie, revient sur la vie, l'œuvre et le mythe du célèbre savant.

[Lire l'article](#)





VIVANT



ARTICLE

## Dans le cerveau, ce sont les connexions qui commandent !

05.12.2022

**NEUROSCIENCES** Entretien avec Michel Thiebaut de Schotten, qui propose un nouveau modèle du cerveau permettant une meilleure compréhension de son fonctionnement et une meilleure prise en charge des troubles neurologiques.

[Lire l'article](#)

MATIÈRE



VIDÉO

TERRE

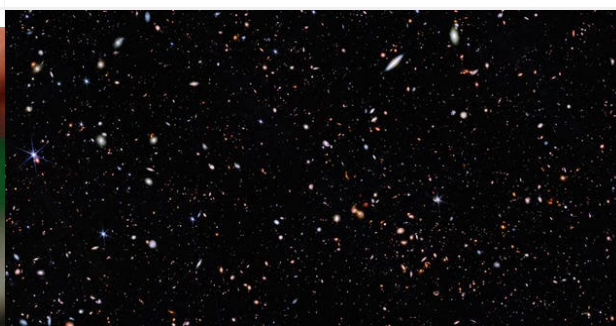
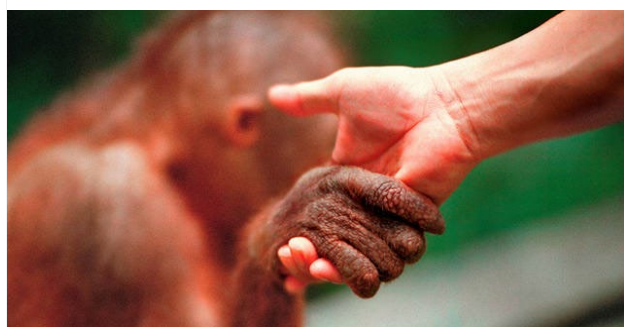


## Au cœur des dépressions arctiques

12.12.2022

**METEOROLOGIE** L'Arctique est une région qui se réchauffe quatre fois plus vite que le reste du globe. Des phénomènes météorologiques locaux pourraient en partie expliquer le phénomène : les dépressions arctiques. Des scientifiques français sont partis au Svalbard pour étudier plus précisément leur...

[Voir la vidéo](#)



VIVANT



ARTICLE

SOCIÉTÉS

## COP15, un sommet pour enrayer la crise de la biodiversité

MATIÈRE



ARTICLE

UNIVERS

## Les plus vieilles galaxies jamais confirmées

13.12.2022

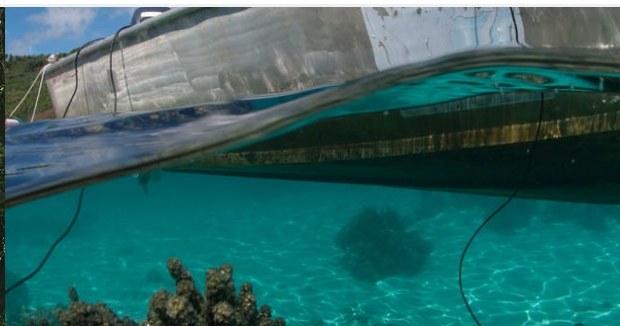
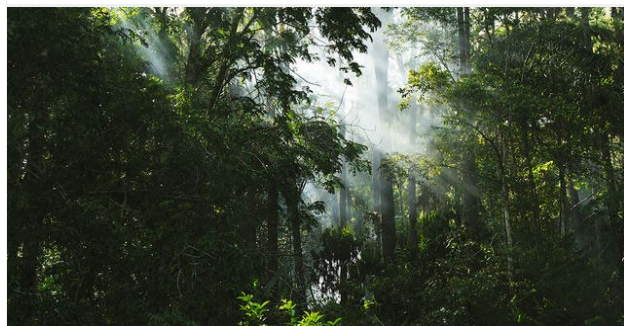
06.12.2022

**ÉCOLOGIE** À l'occasion de la COP15, Philippe Grandcolas, directeur adjoint scientifique à l'Institut écologie et environnement du CNRS, revient sur les grands enjeux de la conférence organisée à Montréal, au Canada, du 7 au 19 décembre.

[Lire l'article](#)

**ASTROPHYSIQUE** Des scientifiques viennent d'annoncer la confirmation de l'observation par le télescope spatial James Webb des plus anciennes galaxies jamais détectées. Les explications de Stéphane Charlot, chercheur à l'Institut d'astrophysique de Paris et coauteur de cette découverte.

[Lire l'article](#)



VIVANT 

SOCIÉTÉS 

AUDIO 

## Le jardin extraordinaire de la pharmacopée guyanaise

30.11.2022

**ETHNOBOTANIQUE** Armoise pour lutter contre la fièvre ou les états grippaux, kalanchoë pour l'hypertension ou les problèmes oculaires, Mimosa pudica pour « refermer » les chagrins... La Guyane regorge de plantes aux vertus

TERRE 

BLOG 

## Milieux marins : comment transformer les engagements en actions ?

08.12.2022

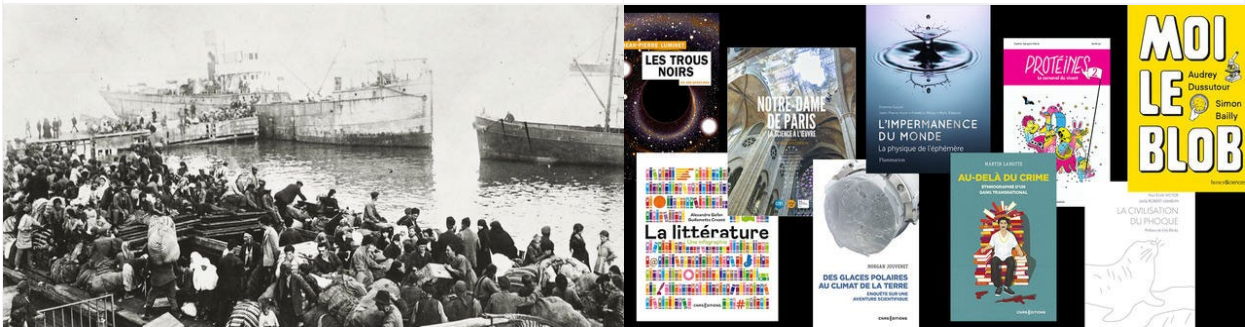
Comme l'a montré le pavillon dédié à l'océan lors de la COP27 en novembre, les gouvernements s'engagent de plus en plus en faveur de la protection des écosystèmes marins. Mais qu'en est-il

diverses, que Marc–Alexandre Tareau, ethnobotaniste et anthropologue, cultive dans un jardin...

[Ecouter cet audio](#)

en termes d'actions concrètes ? Une équipe de scientifiques a conçu une méthodologie permettant d'identifier...

[Voir le blog](#)



SOCIÉTÉS

ARTICLE

## La « Grande Catastrophe » ou l'histoire d'une tragédie grecque

02.12.2022

**HISTOIRE** Il y a tout juste cent ans, la défaite de l'armée grecque face à la Turquie entraînait une reconfiguration des territoires et d'importants « échanges » de populations. L'historien Angelos Dalachanis nous livre son éclairage sur cet épisode traumatique pour le peuple grec mais peu connu des Français.

[Lire l'article](#)

MATIÈRE

ARTICLE

SOCIÉTÉS

## 15 livres pour offrir la science

14.12.2022

**EDITION** Du chantier de Notre-Dame de Paris aux mystères des trous noirs, de la vie des peuples de l'Arctique à celle des membres d'un gang de Porto-Rico, découvrez les multiples facettes de la science à travers cette sélection de 15 ouvrages, beaux livres illustrés, dictionnaire, revue ou encore bande...

[Lire l'article](#)



lejournal.cnrs.fr

© 2022, CNRS

Politique de confidentialité

Pour ne plus recevoir les messages de la newsletter de CNRS le journal, cliquez sur ce lien : [https://listes.services.cnrs.fr/wws/auto\\_signoff/news-letter-jnlcnrs-perscnrs?email=isabelle.tratner@crc.jussieu.fr](https://listes.services.cnrs.fr/wws/auto_signoff/news-letter-jnlcnrs-perscnrs?email=isabelle.tratner@crc.jussieu.fr)

Vous travaillez au CNRS et vous souhaitez vous abonner au journal papier, pour le recevoir à votre domicile, cliquez sur le lien ci-dessous : <https://listes.services.cnrs.fr/wws/subscribe/abo-jnlcnrs-versionpapier/isabelle.tratner@crc.jussieu.fr>

Au contraire, vous êtes déjà abonné(e) au journal du CNRS et vous souhaitez ne plus le recevoir, cliquez ici : [https://listes.services.cnrs.fr/wws/auto\\_signoff/abo-jnlcnrs-versionpapier?email=isabelle.tratner@crc.jussieu.fr](https://listes.services.cnrs.fr/wws/auto_signoff/abo-jnlcnrs-versionpapier?email=isabelle.tratner@crc.jussieu.fr)

Ce mail est envoyé par un robot. Merci de ne pas répondre.